

ドルフ高須

施設の概要

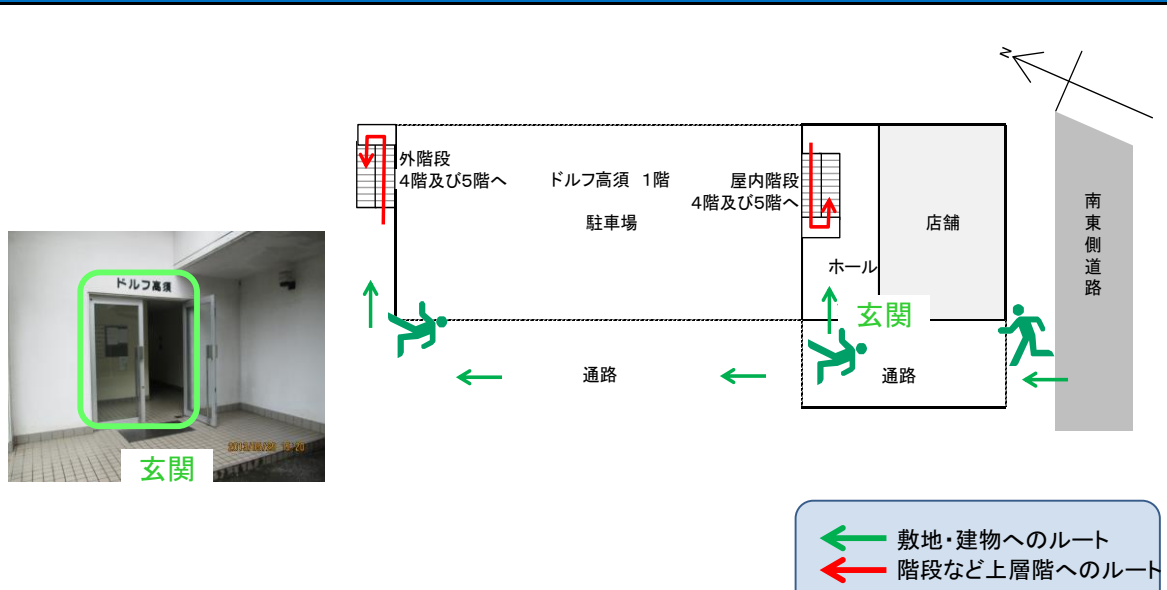
所在地	高知市高須新木1-29	施設種類	賃貸マンション	
大 街	高須	標 高	1.0m	
小 学 校 区	高須 小学校区	収容可能人数 (1人/m ²) ※	4階 : 73人	: 人
避 難 場 所	4階および5階廊下		5階 : 73人	: 人
		合計 : 146人		
構造, 階層	鉄筋コンクリート造 5階建	訓練等実施時の 問い合わせ先	(株)セムハウス 088-803-7888	



設置している資機材

設置場所	2階~3階踊り場倉庫			南海トラフ巨大地震で想定される揺れと津波
ボート	1	トイレ処理剤	14	震度 7
救命胴衣	4	アルミシート	146	津波浸水予測 : 2~3m
ヘルメット	4	トイレトーパー	6	津波到達予測時間 40~60分
ロープ	1	救助サイン用資機材	1	施設側からの注意事項など
簡易トイレ	1			
テント	1			

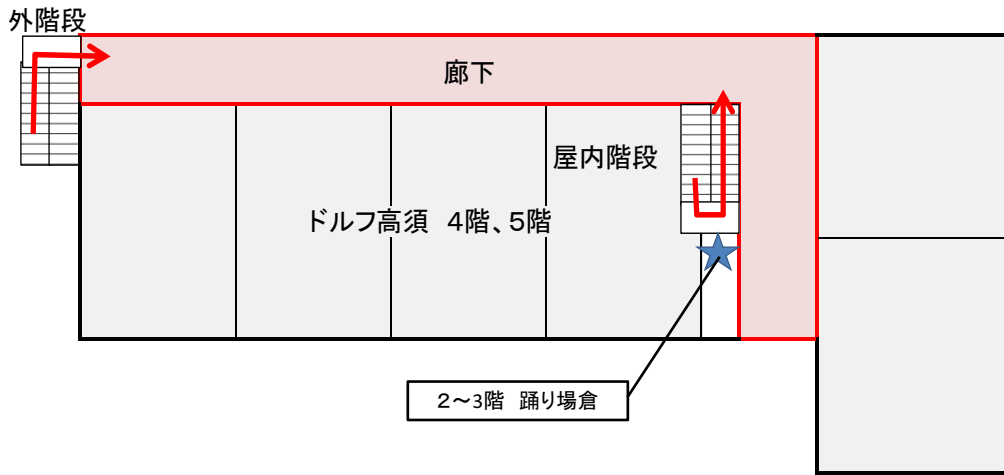
津波避難ビルへの進入方法, 避難する場所など






※各フロア面積を少数点以下端数処理で表記しているため、合計面積と合致しない場合があります。 令和2年3月 時点 高知市地域防災推進課作成

津波避難ビルへの進入方法、避難する場所など

4、5階



-  避難場所
-  階段など上層階へのルート
-  資機材保管場所



廊下