

カーサローズヴェール

施設の概要

所在地	高知市高須3丁目1-59	施設種類	賃貸マンション
大 街	高須	標 高	0.9m
小 学 校 区	高須 小学校区	収容可能人数 (1人/m) ※	4階： 47人 : 人
避難場所	4階及び5階 廊下及びエレベーターホール		5階： 47人 : 人
		: 人 合計： 94人	
構造, 階層	鉄筋コンクリート造 5階建	訓練等実施時の 問い合わせ先	



設置している資機材

設置場所	4階保管庫		
ボート	1	トイレ処理剤	9
救命胴衣	4	アルミシート	94
ヘルメット	4	トイレットペーパー	4
ロープ	1	救助サイン用資機材	1
簡易トイレ	1		
テント	1	保管庫	1

南海トラフ巨大地震で想定される揺れと津波

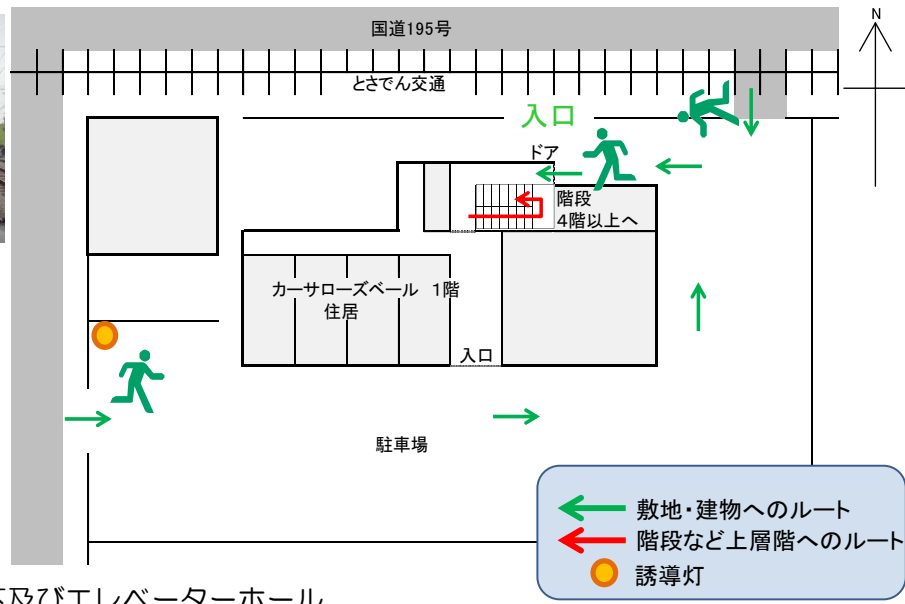
震度 7

津波浸水予測：2~3m

津波到達予測時間：40~60分

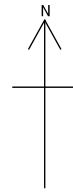
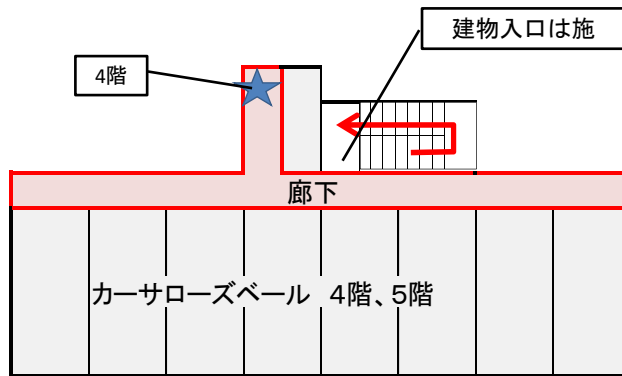
施設側からの注意事項など




津波避難ビルへの進入方法, 避難する場所など



津波避難ビルへの進入方法, 避難する場所など

4,5階



-  避難場所
-  階段など上層階へのルート
-  資機材保管場所



廊下