

# セリーズ

## 施設の概要

所在地	高知市高須砂地155	施設種類	店舗等
大 街	高須	標 高	2.3m
小 学 校 区	高須 小学校区	収容可能人数 (1人/m <sup>2</sup> ) ※	2階： 181 人      :      人
避 難 場 所	2階ロビー, 3階ロビー		3階： 202 人      :      人
構造, 階 層	鉄筋コンクリート造 5階建	訓練等実施時の問い合わせ先	:      人      合計： 384 人
			088-866-7000



## 設置している資機材

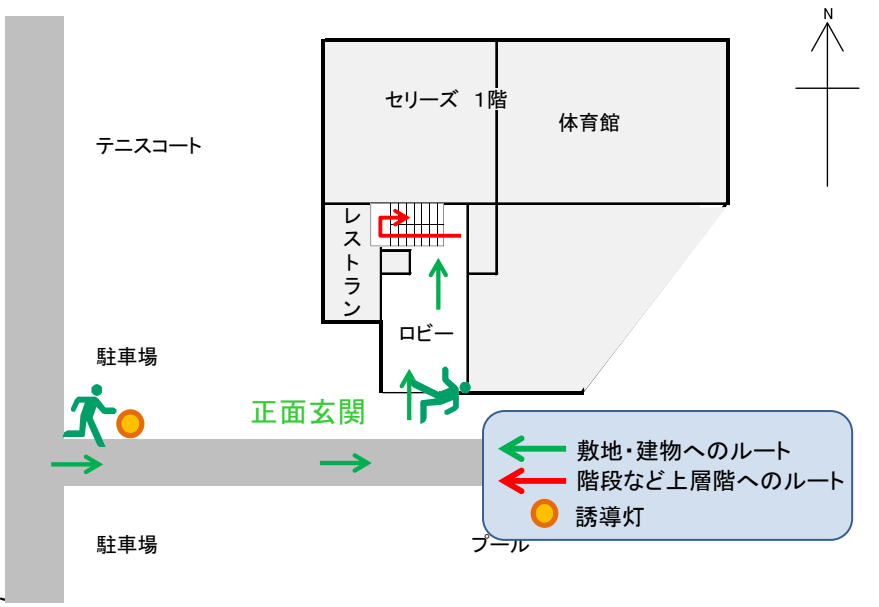
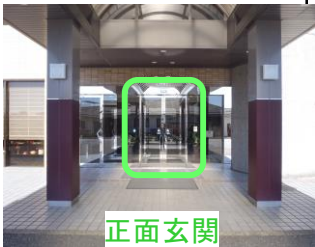
設置場所 3階倉庫			
ボート	1	トイレ処理剤	35
救命胴衣	4	アルミシート	384
ヘルメット	4	トイレレットペーパー	14
ロープ	1	救助サイン用資機材	1
簡易トイレ	2		
テント	2		

南海トラフ巨大地震で想定される揺れと津波

震度 7	津波浸水予測： 1~2m
	津波到達予測時間： 40~60分

## 施設側からの注意事項など

## 津波避難ビルへの進入方法, 避難する場所など

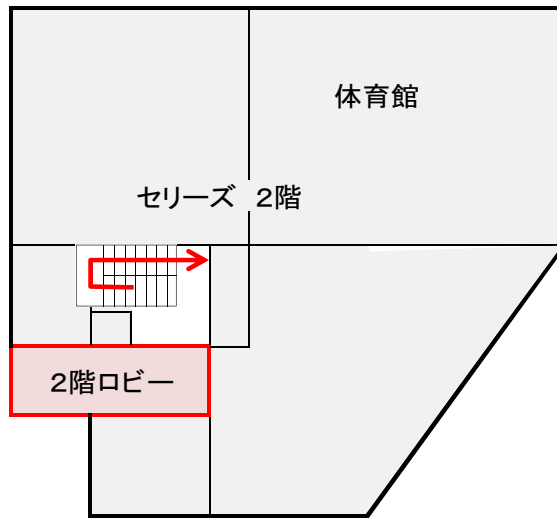


避難場所： 2・3階ロビー

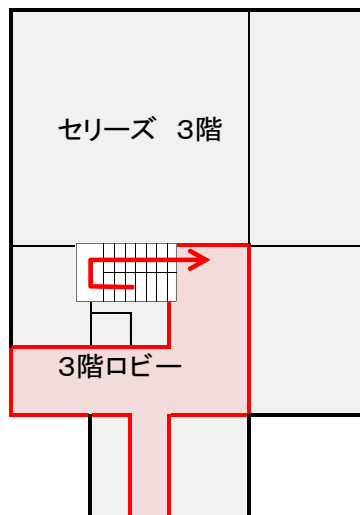
※各フロア面積を少数点以下端数処理で表記しているため、合計面積と合致しない場合があります。      令和2年3月 時点      高知市地域防災推進課作成

# 津波避難ビルへの進入方法, 避難する場所など

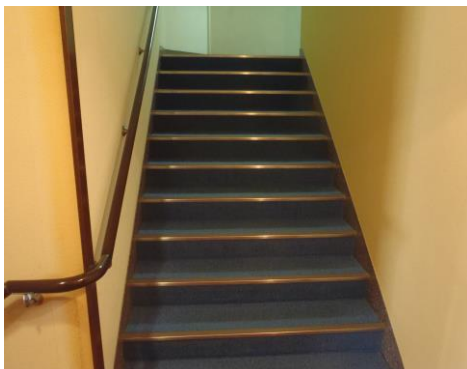
2階



3階



避難場所 (Red box)  
階段など上層階へのルート (Red arrow)



階段



ロビー