

三里中学校

施設の概要

所在地	高知市仁井田3363	施設種類	学校
大 街	三里	標 高	9.3m
小 学 校 区	三里 小学校区	収容可能人数 (1人/m) [※]	中舎4階: 413人 : 人
避難場所	中舎4階及び屋上 南舎4階廊下及び教室		中舎屋上: 623人 : 人
		南舎4階: 409人 合計: 1,446人	
構造, 階層	鉄筋コンクリート造 4階建	訓練等実施時の問い合わせ先	088-847-0291



設置している資機材

設置場所	中舎4階柔道室	震度	7
ボート	1	トイレ処理剤	206
救命胴衣	4	アルミシート	1,446
ヘルメット	4		
ロープ	1		
簡易トイレ	24		
テント	24	救助サイン用資機材	1

南海トラフ巨大地震で想定される揺れと津波
津波浸水予測: 3~5m
津波到達予測時間 30~40分

施設側からの注意事項など

津波避難ビルへの進入方法, 避難する場所など

北門

自動解錠装置付キーボックス

玄関

南門

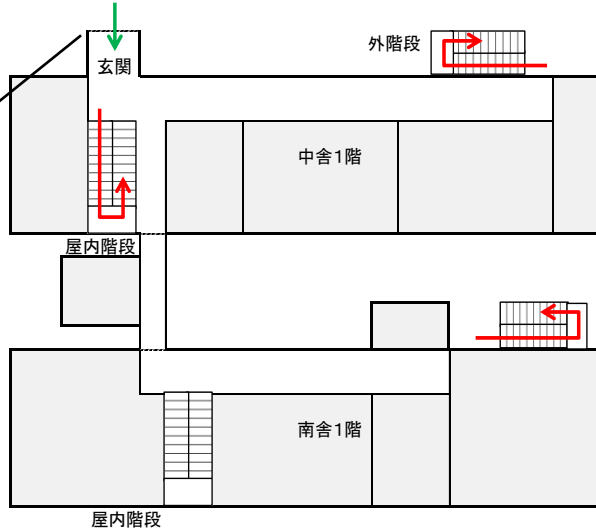
避難場所
 敷地・建物へのルート
 誘導灯

※各フロア面積を少数点以下端数処理で表記しているため、合計面積と合致しない場合があります。 令和2年3月 時点 高知市地域防災推進課作成

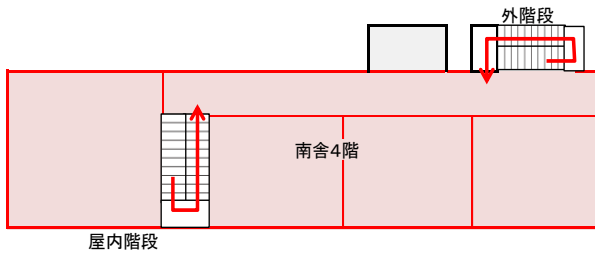
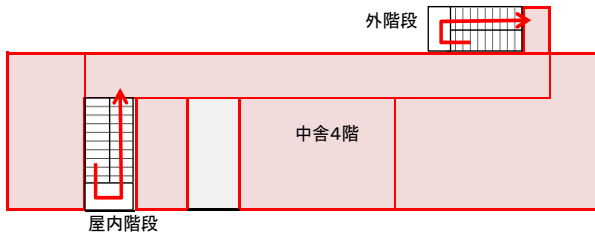
津波避難ビルへの進入方法、避難する場所など

1階

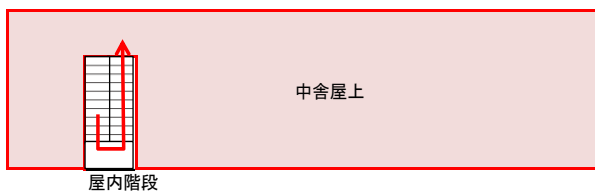
自動解錠装置
付キーボックス



4階



屋上



避難場所
← 階段など上層階へのルート
← 敷地・建物へのルート



廊下



教室



屋上