

三里小学校

施設の概要

所在地	高知市仁井田1356	施設種類	学校
大 街	三里	標 高	10.9m
小 学 校 区	三里 小学校区	収容可能人数 (1人/㎡) ※	北西4階 : 595 人 : 人
避難場所	北西舎4階及び屋上(音楽室を除く)、北東舎4階廊下及び教室		北西屋上 : 772 人 : 人
			北東4階 : 234 人 合計 : 1,602 人
構造, 階層	鉄筋コンクリート造 4階建	訓練等実施時の問い合わせ先	088-847-0271



地図データは平成26年4月現在

設置している資機材

南海トラフ巨大地震で想定される揺れと津波

設置場所	北東舎4階防災倉庫		震度	7	津波浸水予測 : 1~2m
ボート	1	トイレ処理剤	241		津波到達予測時間 30~40分
救命胴衣	4	アルミシート	1,602	<h3>施設側からの注意事項など</h3>	
ヘルメット	4	救助サイン用資機材	1		
ロープ	1				
簡易トイレ	33				
テント	33				

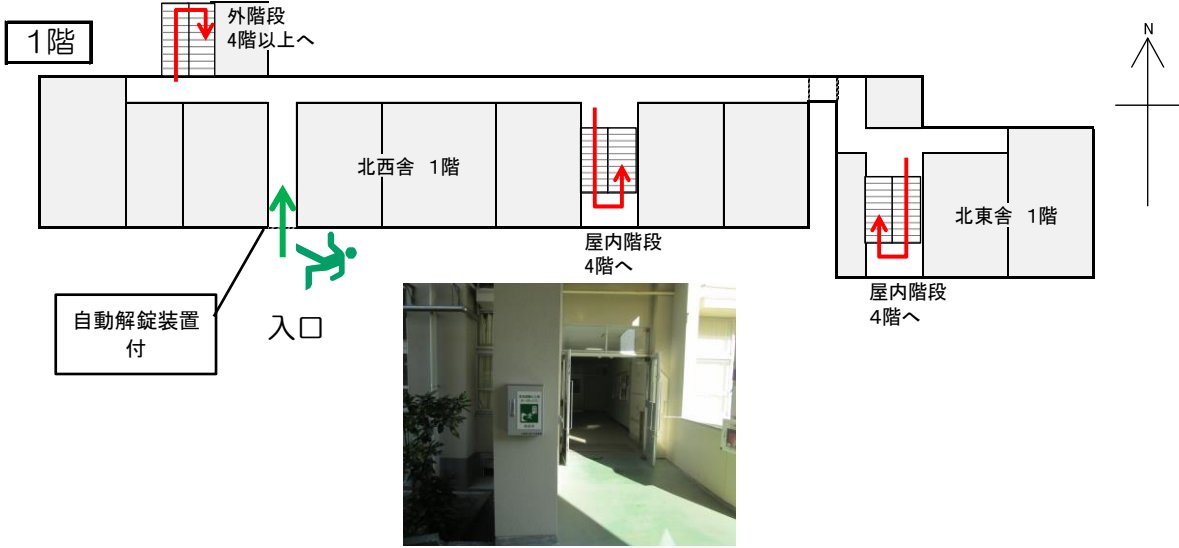
津波避難ビルへの進入方法, 避難する場所など



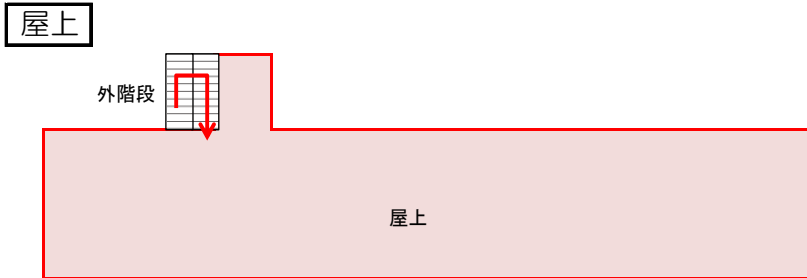
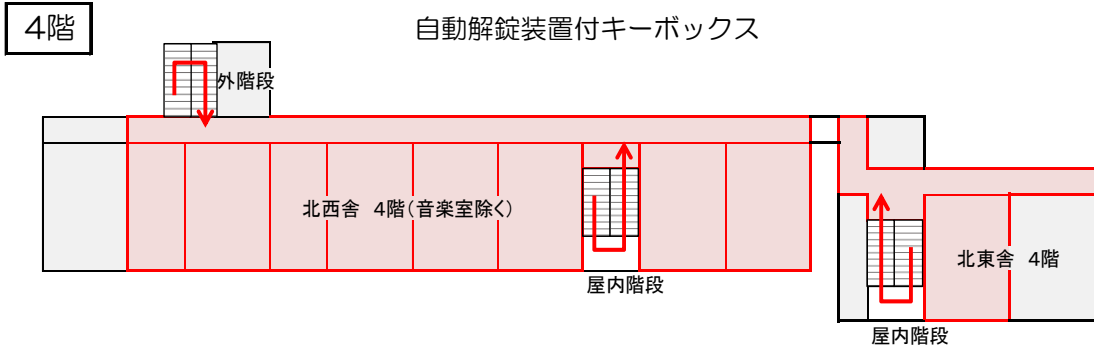
※各フロア面積を少数点以下端数処理で表記しているため、合計面積と合致しない場合があります

令和2年3月 時点 高知市地域防災推進課作成

津波避難ビルへの進入方法、避難する場所など



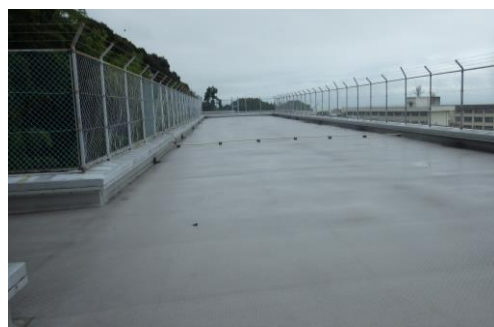
自動解錠装置付キーボックス



- 避難場所
- 階段など上層階へのルート
- 敷地・建物へのルート



廊下



屋上