

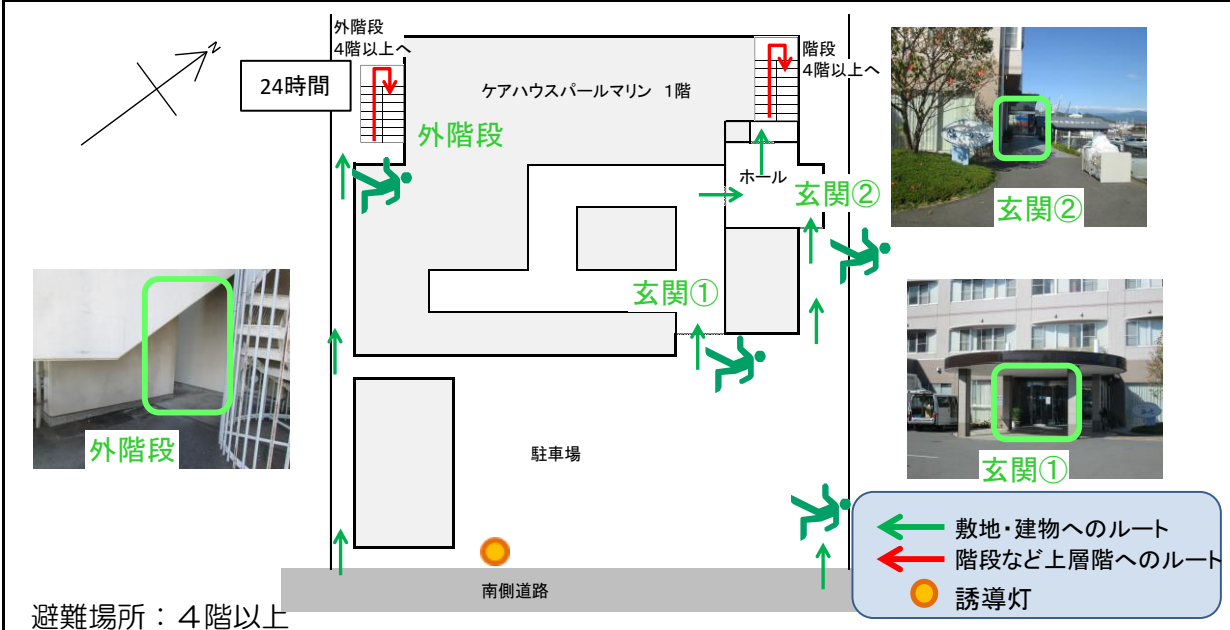
パールマリン

施設の概要			
所在地	高知市仁井田1618-18	施設種類	福祉・病院
大 街	三里	標 高	6.4m
小 学 校 区	三里 小学校区	収容可能人数 (1人/m ²) ※	4階：676人、5～8階：各74人、9階：490人
避難場所	4階屋上，食堂，談話ホール 5～8階談話ホール 9階屋上及び屋内		合計：1,463人
構造，階層	鉄筋コンクリート造 9階建	訓練等実施時の問い合わせ先	088-847-7878



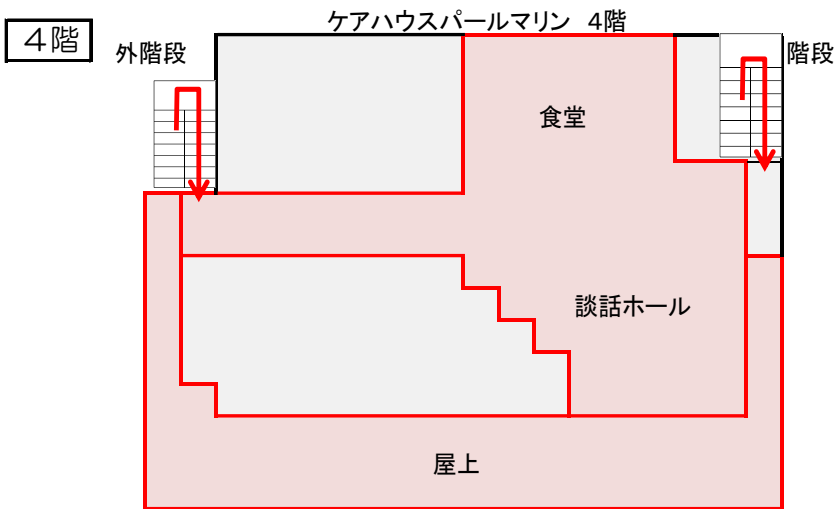
設置している資機材				南海トラフ巨大地震で想定される揺れと津波	
設置場所	5階			震度	6強
ボート	1	トイレ処理剤	130	津波浸水予測	1～2m
救命胴衣	4	アルミシート	1,461	津波到達予測時間	30～40分
施設側からの注意事項など					
ヘルメット	4	トイレトーパー	53	できるだけ地域（職域、自主防）の訓練に参加して、建物内の構造を知って欲しい。随時受け付けます。	
ロープ	1				
簡易トイレ	7				
テント	7	救助サイン用資機材	1		

津波避難ビルへの進入方法，避難する場所など

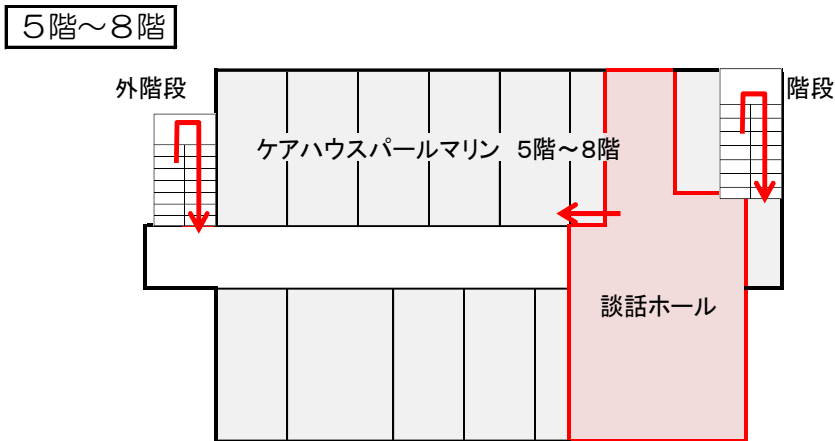


※各フロア面積を少数点以下端数処理で表記しているため、合計面積と合致しない場合があります。 令和2年3月 時点 高知市地域防災推進課作成

津波避難ビルへの進入方法、避難する場所など



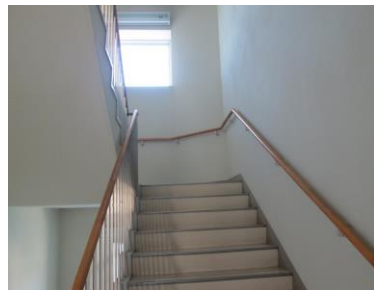
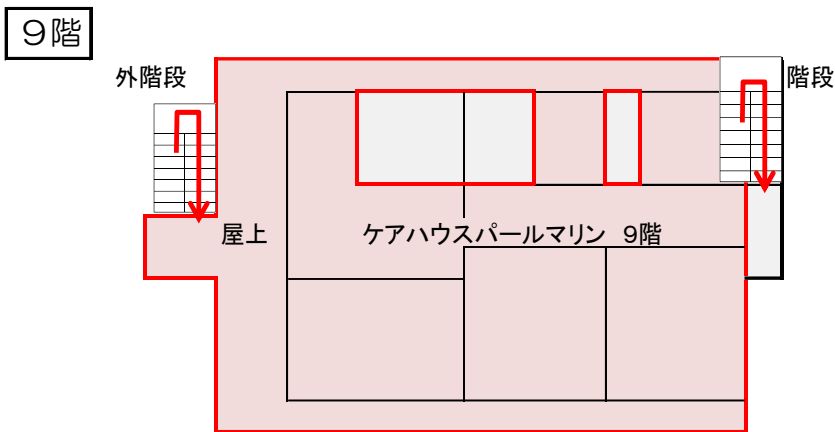
4階食堂



4階屋上





談話ホール



階段



9階屋上

 避難場所
 階段など上層階へのルート