

# 種崎地区津波避難センター

## 施設の概要

所在地	高知市種崎405-6	施設種類	集会所等
大 街	三里	標 高	3.3m
小 学 校 区	三里 小学校区	収容可能人数	: 人 : 人
避難場所	3階バルコニー, 屋上, 階段, 4階屋上	(1人/m) ※	: 人 : 人
			: 人 合計: 800人
構造, 階層	鉄筋コンクリート造 4階建	訓練等実施時の問い合わせ先	高知市地域防災推進課 088-823-9040



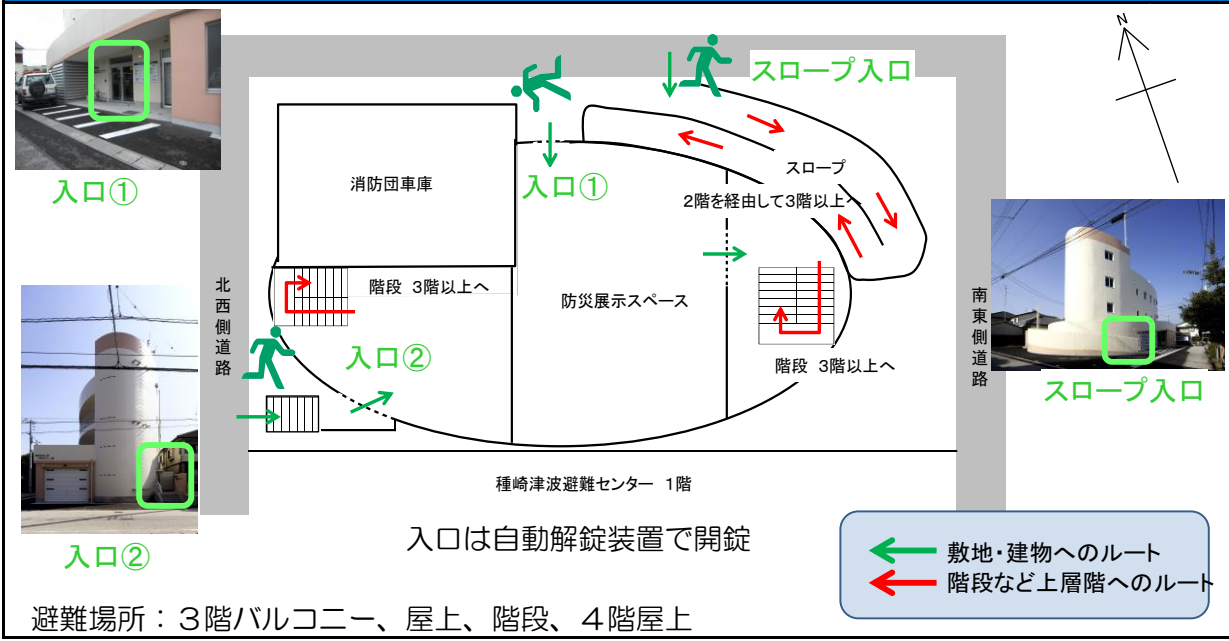
## 設置している資機材

設置場所	3階備蓄倉庫 4階屋上倉庫		
ボート	1	トイレ処理剤	120
救命胴衣	4	アルミシート	800
ヘルメット	4		
ロープ	1		
簡易トイレ	16		
テント	16	救助サイン用資機材	1

南海トラフ巨大地震で想定される揺れと津波  
震度 6弱 津波浸水予測: 2~3m  
津波到達予測時間: 30~40分

## 施設側からの注意事項など

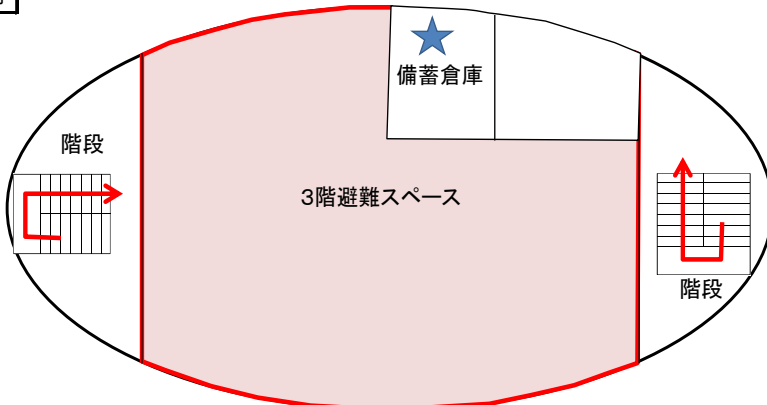
## 津波避難ビルへの進入方法, 避難する場所など



※各フロア面積を少数点以下端数処理で表記しているため、合計面積と合致しない場合があります。 令和2年3月 時点 高知市地域防災推進課作成

# 津波避難ビルへの進入方法，避難する場所など

3階

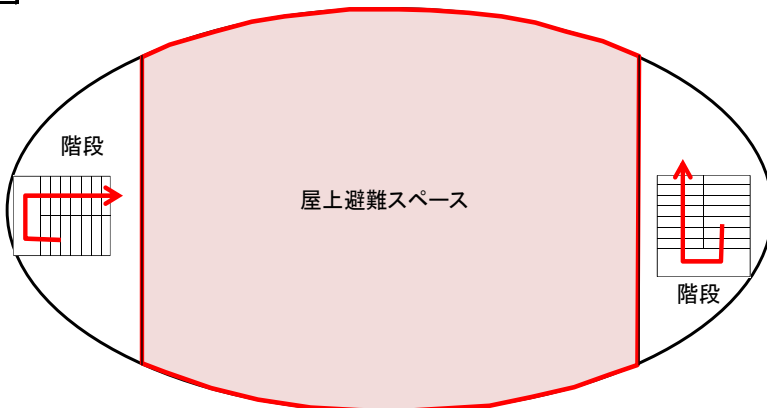


種崎津波避難センター 3階

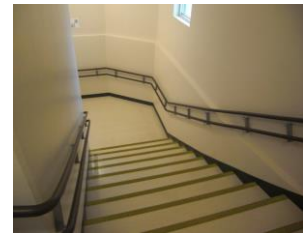


3階避難スペース

屋上



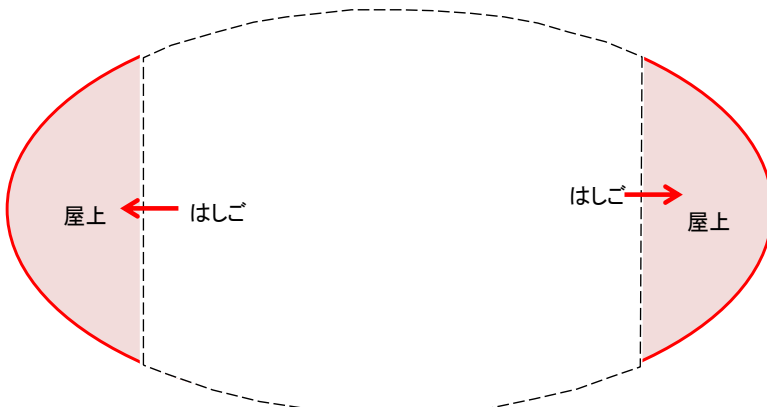
種崎津波避難センター 屋上



階段



屋上避難スペース



屋上

- 避難場所
- 階段など上層階へのルート
- 資機材保管場所