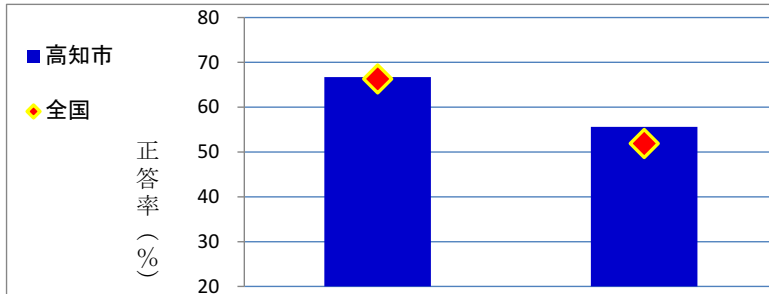


# 令和元年度 高知県学力定着状況調査の結果概要

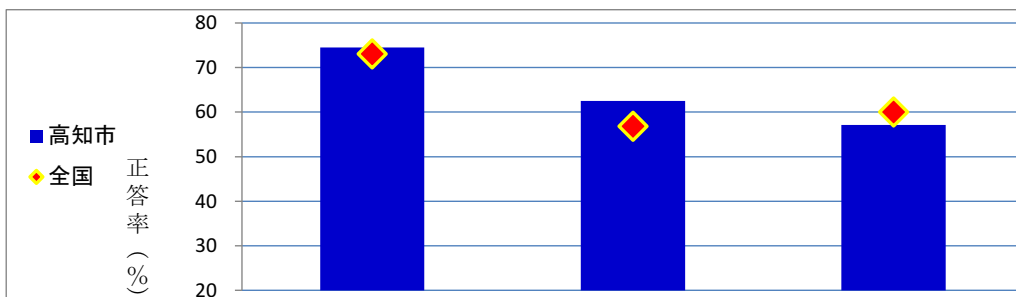
令和 2 年 3 月 18 日

高知市教育委員会 学校教育課

平均正答率



小学 4 年	国語	算数
高知市	66.7	55.6
全国	66.3	51.9
全国平均正答率比	101	107
全国平均正答率との差	0.4	3.7
高知県	67.5	56.7
県平均正答率比	99	98

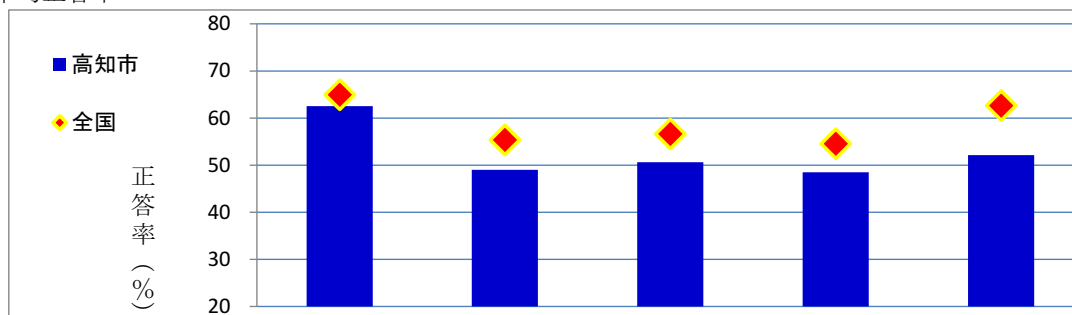


小学 5 年	国語	算数	理科
高知市	74.5	62.5	57.1
全国	73.0	56.8	60.0
全国平均正答率比	102	110	95
全国平均正答率との差	1.5	5.7	-2.9
高知県	75.3	64.3	59.1
県平均正答率比	99	97	97

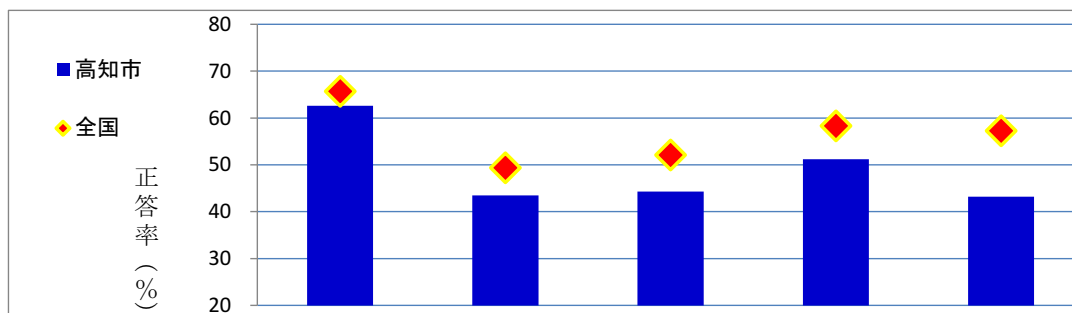
# 令和元年度 高知県学力定着状況調査の結果概要

令和 2 年 3 月 18 日  
高知市教育委員会 学校教育課

平均正答率



中学 1 年	国語	社会	数学	理科	英語
高知市	62.5	49.0	50.6	48.5	52.1
全国	64.9	55.3	56.6	54.5	62.6
全国平均正答率比	96	89	89	89	83
全国平均正答率との差	-2.4	-6.3	-6.0	-6.0	-10.5
高知県	64.4	52.6	54.9	52.5	56.2
県平均正答率比	97	93	92	92	93

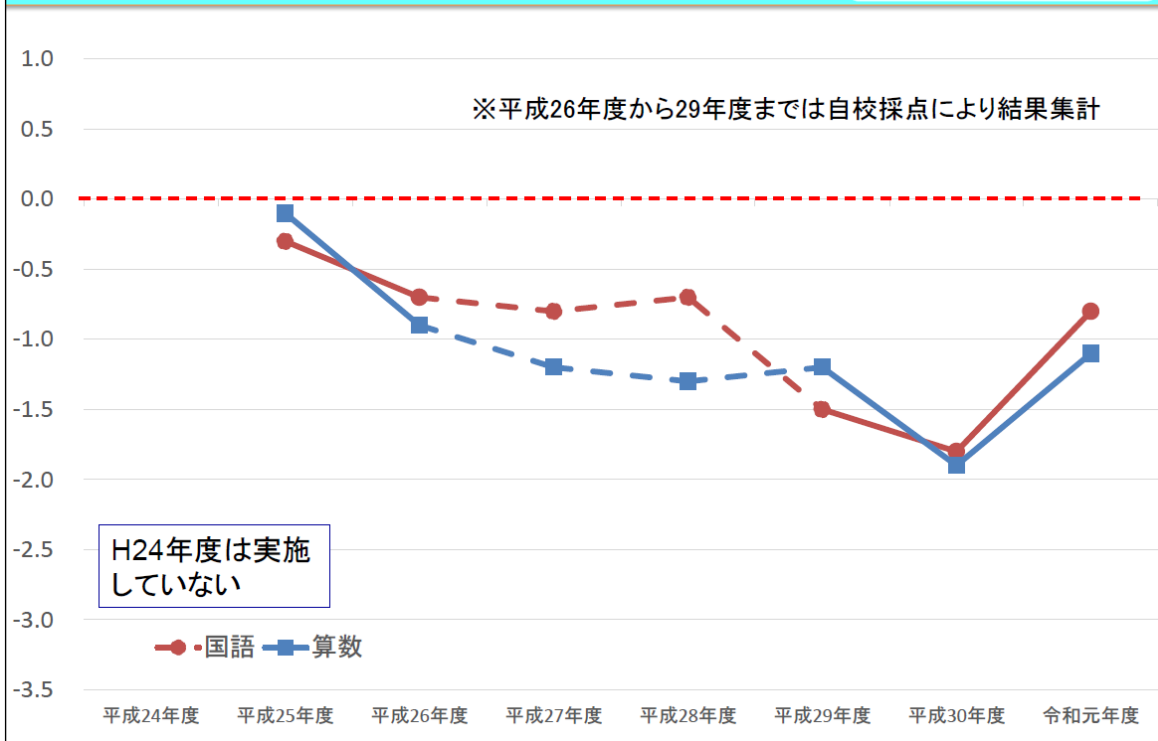


中学 2 年	国語	社会	数学	理科	英語
高知市	62.6	43.5	44.3	51.2	43.2
全国	65.7	49.4	52.1	58.3	57.3
全国平均正答率比	95	88	85	88	75
全国平均正答率との差	-3.1	-5.9	-7.8	-7.1	-14.1
高知県	65.2	47.7	50.5	55.8	47.5
県平均正答率比	96	91	88	92	91

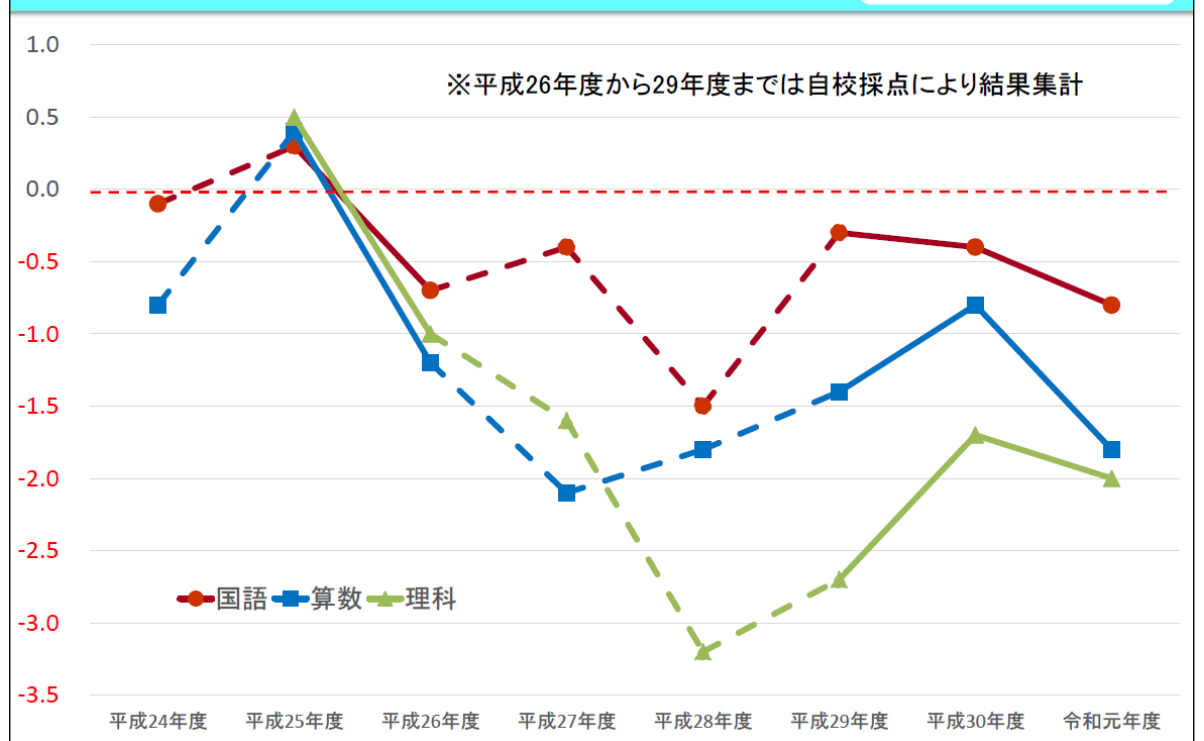
# 高知県学力定着状況調査の結果概要 県平均正答率との差の推移

令和2年3月18日  
高知市教育委員会 学校教育課

## 平成25～令和元年度 県平均との差の推移 小学校第4学年



## 平成24～令和元年度 県平均との差の推移 小学校第5学年



# 高知県学力定着状況調査の結果概要 県平均正答率との差の推移

令和2年3月18日  
高知市教育委員会 学校教育課

