

建築行政年報

平成 21 年度



総合あんしんセンター

高知市都市建設部建築指導課

『総合あんしんセンター』

建築概要

場 所	高知市丸ノ内
構 造	鉄筋コンクリート造一部鉄骨造・免震構造
階 数	地上5階建
高 さ	22.7m
敷地面積	10,700m ²
延床面積	12,225.57m ²
用 途	事務所

施設概要

階	施 設 等	
5階	高知市消防局, 高知市危機管理室, 高知市災害対策本部	
4階	医師会館, 救急医療情報センター	
3階	准看護学院	会議室
2階	高知市保健所	歯科医師会館, 薬剤師会, 栄養士会, 放射線技師会, 臨床検査技師会
1階	高知市保健所, 食品衛生協会	日本赤十字社高知県支部, 急患センター, 歯科保健センター, 薬剤師会会営薬局

高知市民憲章

澄みきった空 輝く太陽 広い海 緑の山々

この美しい山河に、わたしたちの先人は自由民権の思想を開花させました。それは近代日本のこころのふるさとでもあります。

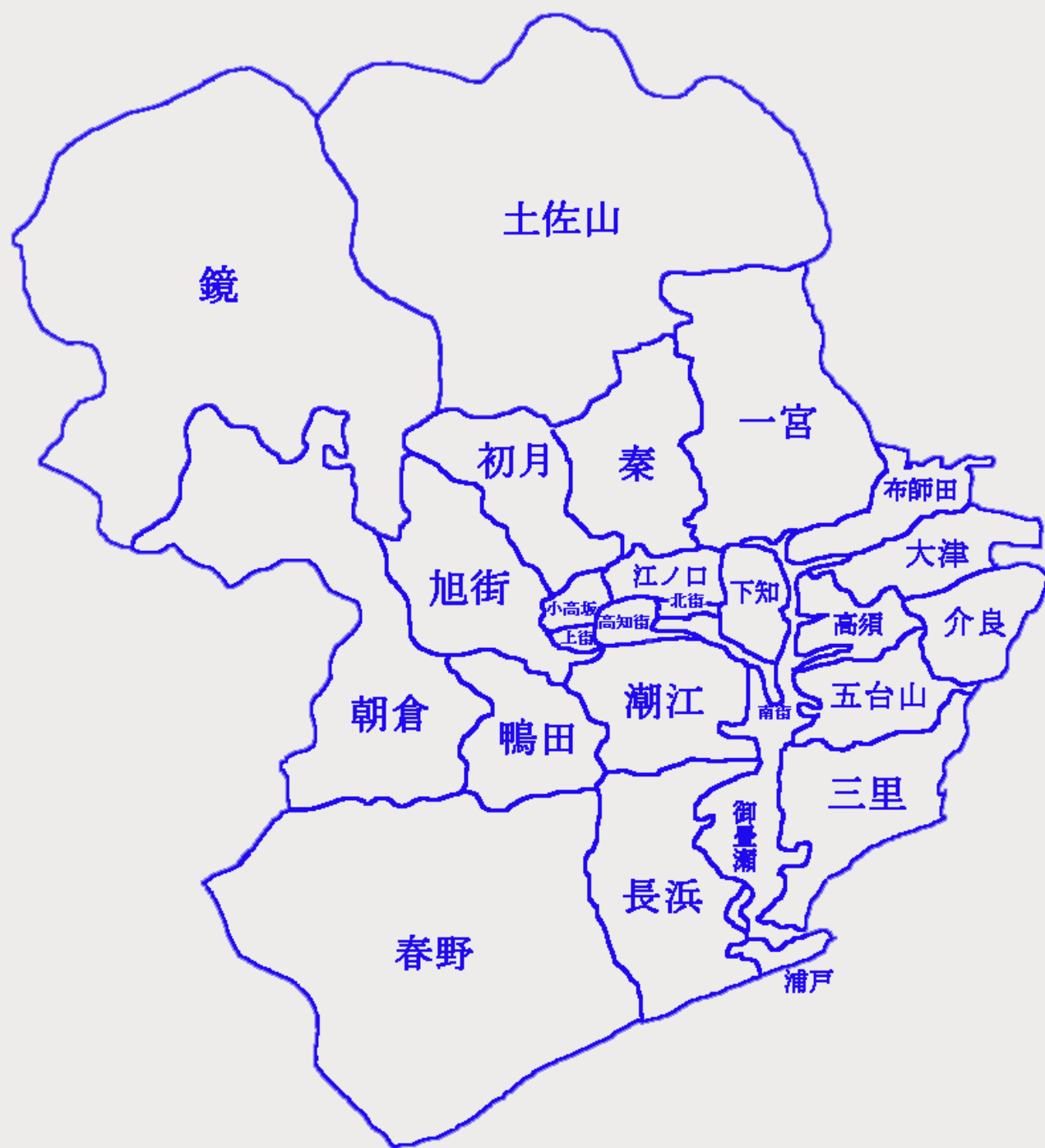
わたしたちはいま、この貴重な先人の遺産のうえにさらに豊かで明るい市民生活をきざきあげるため、みんなで手を取りあって前進します。

ここに、わたしたち市民の自治と自律のさだめとして、この高知市民憲章を制定します。

(昭和44年4月1日)

1. 鏡川を清潔なまちのシンボルにしましょう。
1. 世界をむすぶ高い文化と教養のまちにしましょう。
1. たがいに親切にし、あたたかい社会をつくりましょう。
1. 健康で働き、豊かなまちにしましょう。
1. 交通ルールを守り、事故のない安全なまちにしましょう。

高知市街区割図



目 次

高知市建築行政資料

1. 高知市の概要	1
2. 建築基準行政沿革	2
3. 建築行政組織	6
4. 建築審査会	7

建築行政基本方針

8

建築行政統計資料

1. 建築基準法関係業務	
(1)総括表	9
(2)確認申請,計画通知関係集計表	10
(3)確認件数内訳(申請種別・月別)	12
(4)確認件数(申請種別)グラフ	15
(5)確認件数(月別)グラフ	15
(6)街区別・建物用途別確認件数	16
(7)各街区における建物用途の占める割合(グラフ)	19
(8)街区別・面積別確認件数	20
(9)各街区における面積割合(グラフ)	23
(10)街区別・階数別確認件数	24
(11)用途地域別・建物用途別確認件数	27
(12)用途地域別・建物用途別・構造別確認件数	30
(13)各建物用途における構造の占める割合(グラフ)	43
(14)用途地域別・建物用途別・階数別確認件数	44
(15)各階数における建物用途の占める割合(グラフ)	57
(16)街区別「一戸建ての住宅」新築概要	58
(17)許可申請取扱件数	61
(18)建築審査会及び公聴会開催数	62
(19)不服申立件数	62
(20)道路位置指定の状況	62
(21)違反建築取扱件数	63
(22)苦情処理件数	65

その他

1. 中高層建築物・集合住宅建築指導要綱	66
2. がけ地近接等危険住宅移転事業	66
3. 租税特別措置法関係等業務	66
4. 住宅金融支援機構受託業務	67

はじめに

南国の陽光のもと緑と水に恵まれた高知市は、幾多の試練を乗り越え、先人達が熱意と努力によって築きあげてきた県都であります。

この街をより住み良い街にして、次の世代の人々に引き継ぐことが私達の使命であると考えます。しかし、最近の行政に対する要望はますます多種多様化しており、これらのニーズに対処し、真に住み良い街を築くために市民と共に日々努力をいたしております。

平成10年4月から中核市がスタートし、高知県より多方面にわたる行政事務移管を受けよりきめ細かな市民サービスにつながる業務が出来る様になりました。

又、平成19年6月に改正建築基準法が施行され、構造計算適合性判定制度の導入、確認審査等に関する指針の制定及びそれに基づく審査の実施等、建築確認手続きが大きく変わりました。これを受け本市においても建築基準法関係規定の改正・整備を行い、その適切な執行に取り組んでいます。

本市建築指導課は、昭和47年4月発足以来38年を経過し、当年報も創刊号より32号をかぞえました。当年報は、平成21年度の資料を中心に過去3年間の建築動向をまとめております。この年報を通じて、本市建築行政をご理解していただきたく一助となれば幸いに存じます。

平成22年4月1日

高知市都市建設部建築指導課

高知市建築行政資料

1. 高知市の概要

- (1) 市政施行 明治22年4月1日
- (2) 行政区面積 30,922ha (平成22年4月1日現在)
- (3) 人口 342,865人 (平成22年4月1日現在)
- (4) 世帯数 152,522世帯 (平成22年4月1日現在)
- (5) 都市計画区域等面積 (平成22年4月1日現在)

区 域	面積(ha)	構 成 比 率 (%)
都 市 計 画 区 域	16,805	100
市 街 化 区 域	5,071	30
市 街 化 調 整 区 域	11,734	70
都 市 計 画 区 域 外	14,117	46

(注) 高知新港の未埋立て地が、都市計画区域面積に含まれているため、市域面積と一致しない場合がある。

- (6) 用途地域等面積 (平成22年4月1日現在)

区 分	面積(ha)	構成比率(%)
市 街 化 区 域	5,071	100.0
用 途 地 域	第 1 種 低 層 住 居 専 用 地 域	642 12.7
	第 2 種 低 層 住 居 専 用 地 域	0 0.0
	第 1 種 中 高 層 住 居 専 用 地 域	1,763 34.8
	第 2 種 中 高 層 住 居 専 用 地 域	57 1.1
	第 1 種 住 居 地 域	970 19.1
	第 2 種 住 居 地 域	250 4.9
	準 住 居 地 域	17 0.3
	近 隣 商 業 地 域	252 5.0
	商 業 地 域	308 6.1
	準 工 業 地 域	438 8.6
	工 業 地 域	224 4.4
	工 業 専 用 地 域	150 3.0
防 火 地 域	5.7	
準 防 火 地 域	467.6	
駐 車 場 整 備 地 区	149.7	
臨 港 地 区	198.3	

2. 建築基準行政沿革

年月日	動 向	職員数
S46.4.3	区画整理課に職員3名を増員して、建築行政開始準備にはいる	5名
S46.5.7	高知県建築課と事務移管について協議開始	
S46.6.1	県から建築主事1名、技師1名が市に出張し、市内の3階以下の建築物の確認事務を行い、実務研修開始	
S46.10.1	職員2名増員	7名
S46.10.8	新用途地域の告示	
S46.11.8	先進都市視察(松山,大分,熊本,長崎)	
S46.11.15	先進都市視察(高松,藤沢,相模原,浦和)	
S47.2.28	政令指定 昭和47年2月28日第25号	
S47.3.31	県と「建築行政委譲に関する協定」を締結	
S47.4.1	特定行政庁発足	
〃	建設部都市開発室建築指導課となる 指導係1名で発足	
〃	職員2名増員	9名
〃	高知市建築審査会条例公布	
〃	高知市建築基準法施行細則公布	
〃	高知市建築計画概要書閲覧規則公布	
〃	建築審査会委員(7名)を委嘱	
〃	建築主事4名を発令	
S47.4.15	職員4名増員	13名
S48.4.1	機構改革により、環境管理部建築指導課となる 建築確認係、調査指導係、開発審査係の3係となる	
〃	開発審査係は都市計画法による開発許可(知事所管)に関する事前審査等の責務を担当	
S48.4.15	職員4名増員	17名
S48.8.1	高知市土地保全条例を制定	
S48.8.15	土地保全パトロール車1台配備、指導強化する	
S48.9.1	高知市開発指導要綱を制定	
S48.10.1	職員2名増員	19名
S49.1.1	職員1名増員	20名
S49.4.1	県より住宅金融公庫業務の再委託受ける 職員2名増員	22名
S49.6.1	優良住宅認定に関する規則公布	
S51.4.1	建築主事5名となる	
S51.7.30	建築パトロール車1台増設、指導強化する	
S52.1.24	建築主事6名となる	22名

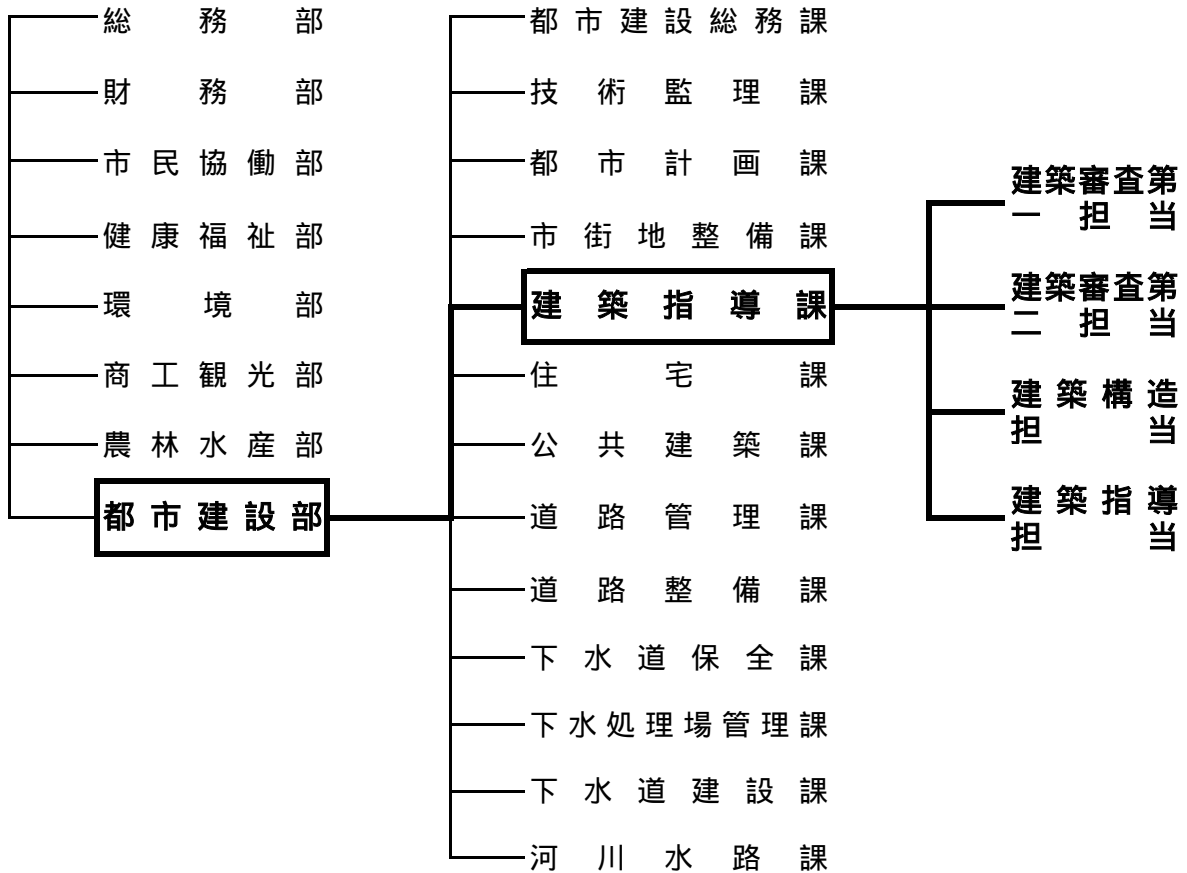
年月日	動 向	職員数
S54.4.1	係名変更 建築確認係 建築審査係 調査指導係 建築指導係	22名
S54.4.10	機構改革により,建設部建築指導課となる	
S54.5.1	2項道路後退杭(杭支給)により,指導強化する	
S54.6.1	高知市し尿浄化槽設置要綱を改正	
S56.1.1	建築主事8名となる	23名
S57.1.1	建築主事6名となる	
S58.4.1	建築主事7名となる	
"	住宅金融公庫業務直接委託により中高層建物の業務開始	23名
S59.1.1	建築主事10名となる	
S59.4.1	職員1名増員	24名
"	高知市建築環境整備指針を制定	
"	高知市建築協定条例を制定	
"	高知市開発指導要綱改正	
"	建築主事8名となる	
S59.8.15	高知市建築基準法施行細則の一部改正	
S60.1.1	建築主事9名となる	
S60.4.1	職員2名減員	22名
S61.2.10	建築主事10名となる	
S61.4.1	建築主事8名となる	22名
S61.4.16	高知市卸商団地の建築協定認可	
S63.4.1	建築主事10名となる	
"	職員1名増員	23名
H1.4.1	建築主事9名となる	
H1.7.1	高知市潮見台地区計画の区域内における建築物の制限に関する 条例の制定	
H2.4.1	職員1名減員	22名
H2.9.15	高知市浄化槽指導要綱の改正	
H3.4.1	職員1名増員(開発審査係)	23名
H4.4.1	機構改革により,都市整備部建築指導課となる	
"	職員2名増員(建築指導係)	25名
H5.2.1	建築主事11名となる	
H5.4.1	高知市中高層建築物指導要綱,集合住宅建築指導要綱制定	
H5.10.1	高知市中高層建築物指導要綱,集合住宅建築指導要綱施行	

年月日	動 向	職員数
H6.4.1	確認支援システム導入によりフレキシブルディスクによる建築確認申請の受付開始	
H6.7.1	高知市観月坂地区計画及び旭グリーンヒルズ地区計画の区域内における建築物の制限に関する条例の制定	
H7.4.1	阪神大震災により技術(建築)職員1名が兵庫県西宮市に出向	
H8.4.1	阪神大震災により技術(建築)職員1名が兵庫県宝塚市に出向	
"	建設省へ技術(土木)職員1名出向	
"	高知市地区計画の区域内における建築物の制限に関する条例の改正	
H9.4.1	職員1名増員(開発審査係)	
"	職員1名減員(建築審査係)	25名
H10.2.1	高知市建築基準法施行細則の一部改正	
H10.4.1	中核市スタート	18名
"	機構改革により,都市建設部建築指導課となる,開発審査係は開発指導課となる	
"	高知市浄化槽指導要綱の改正	
H11.8.1	高知市建築基準法施行細則の一部改正	
H11.12.27	高知市地区計画の区域内における建築物の制限に関する条例の一部改正	
H12.4.1	機構改革により,都市整備部建築指導課となる	
"	高知市建築基準法施行細則の一部改正	
H12.6.1	中間検査を開始	
H12.10.1	指定確認検査機関((社)高知県建設技術公社)が建築確認検査業務を開始 住宅金融公庫審査業務についてはH12.11.1に開始)
H13.4.1	機構改革で係制廃止となり,担当係長制(審査担当2名,指導担当1名)となる	
"	高知市地区計画の区域内における建築物の制限に関する条例の一部改正	
H13.10.15	高知市浄化槽指導要綱の改正	
H14.1.4	指定確認検査機関(日本E.R.I.株式会社)が建築確認検査業務を開始)
H14.11.1	高知市地区計画の区域内における建築物の制限に関する条例の一部改正	
H15.4.1	高知市地区計画の区域内における建築物の制限に関する条例の一部改正	
H15.10.10	高知市地区計画の区域内における建築物の制限に関する条例の一部改正	
"	高知市手数料並びに延滞金条例の一部改正	
H16.1.1	高知市地区計画の区域内における建築物の制限に関する条例の一部改正	
"	高知市手数料並びに延滞金条例の一部改正	
"	高知市優良住宅認定事務に関する規則の一部改正	

年月日	動 向	職員数
H16.1.20	高知市建築基準法施行細則の一部改正	18名
H16.4.1	高知市建築基準法施行細則の一部改正	
H17.1.1	高知市建築基準法施行細則の一部改正	
"	高知市・鏡村・土佐山村が合併,新「高知市」がスタート	
H17.4.1	職員1名減員	17名
H17.7.1	高知市手数料並びに延滞金条例の一部改正	
"	高知市地区計画の区域内における建築物の制限に関する条例の一部改正	
H18.3.20	高知市建築計画概要書閲覧規則の一部改正	
H18.4.1	職員1名減員	16名
H18.10.1	高知市地区計画の区域内における建築物の制限に関する条例の一部改正	
H19.4.1	高知市地区計画の区域内における建築物の制限に関する条例の一部改正	
"	高知市手数料並びに延滞金条例の一部改正	
H19.6.20	構造計算適合性判定制度の開始	
"	建築確認申請手数料等の減免及び構造計算適合性判定手数料の額に関する規則制定	
"	高知市建築基準法施行細則の一部改正	
H19.7.1	中間検査について告示改定	
H20.1.1	高知市・春野町が合併	
"	高知市地区計画の区域内における建築物の制限に関する条例の一部改正	
"	高知市建築協定条例の一部改正	
H20.2.1	中間検査について告示の一部改正	
H20.4.1	担当係長4名(審査担当2名、構造担当1名、指導担当1名)となる。	
"	職員2名増員	18名
"	高知市建築基準法施行細則の一部改正	
H20.6.1	高知市中高層建築物指導要綱の一部改正	
H20.10.1	高知市建築協定条例の一部改正	
H20.10.1	高知市地区計画の区域内における建築物の制限に関する条例の一部改正	
H21.4.1	建築確認申請手数料等の減免及び構造計算適合性判定手数料の額に関する規則の一部改正	
H21.4.1	高知市手数料並びに延滞金条例の一部を改正する条例の一部の施行期日を定める規則の制定	
H22.4.1	職員1名減員	17名
H22.4.1	高知市地区計画の区域内における建築物の制限に関する条例の一部改正	

3. 建築行政組織

(1) 機構(平成22年4月1日現在)



(2) 職員数(平成22年4月1日現在)

区	分	技術吏員	建築主事	監視員	備考
建築指導課		17	9	16	事務補助員1
課長		1	1	1	
課長補佐		1	1	1	
建築審査第一担当係長		1	1	1	
建築審査第二担当係長		1	1	1	
建築構造担当係長		1	1	1	
建築指導担当係長		1	1	1	
担当		11	3	10	

(3) 事務分掌(平成22年4月1日現在)

- 建築基準法の施行に関すること
- 住宅金融支援機構受託業務に関すること
- 建築物等の検査、指導に関すること
- がけ地近接等危険住宅移転補助事業に関すること
- 中高層建築物等に係る調整に関すること
- 大規模集合住宅の指導及び規制に関すること
- 優良住宅の認定に関すること

4. 建築審査会
委員名簿

(平成22年4月1日現在)

役員	氏名	職業	専門別
会長	楠瀬 路易子	建築士	建築
会長代理	産田 節雄	高知市都市整備公社理事長	行政
委員	時長 美希	高知女子大学教授	公衆衛生
委員	鈴木 啓之	高知大学教授	経済
委員	稲田 知江子	弁護士	法律
委員	井上 博敏	高知県建築指導課長	建築
委員	高橋 正明	高知市消防長	行政

建築行政基本方針

1. 確認事務の迅速化

- (1) 法定期限内の処理を励行する
- (2) 一般個人住宅は特に速やかに確認するように努める
- (3) 確認申請受付での審査を強化して不備な申請書を極力受け付けない
- (4) 確認申請の受付は原則として午前中とし、午後は審査及び現地調査にあてる
- (5) FD申請の普及促進

2. 法第42条第2項道路後退指導強化

門、塀等の撤去を指導し、後退が完了したものにつき、道路境界杭(杭支給)の設置をさせる

3. 無確認及び無監理建築工事の一掃

- (1) 確認を受けない建築物には、市の上水道の供給を一時保留することがある
- (2) 建築士である工事監理者を定めていない(監理不要な建築物は除く)工事の一掃

4. 違反建築物の予防及び是正指導の強化

- (1) 確認前及び市民からの通報があった時に現地調査を必ず行い、違反予防に努める
- (2) 機動力を生かしたパトロールを実施し、また市民からの通報には迅速に行動する
- (3) 関係団体と協力して、積極的に違反防止運動及び広報活動を実施し、市民の遵法精神の高揚をはかる
- (4) 次に掲げる違反建築物又は業者を重点に指導を強化し、悪質なものは厳正な措置をとる

イ. 人身の生命への危険な建築物

ロ. 公害をおこす建築物

ハ. 公益を害する建築物

ニ. 行政不信をまねく建築物

5. 特殊建築物の防災指導強化

防災週間等にあわせて、特殊建築物の防災査察を実施するとともに、法第12条の定期報告を活用し、特殊建築物の改善指導を強化していく

6. 地震防災の対策強化

- (1) 既存不適格建築物の耐震改修促進
建築物の耐震改修の促進に関する法律に基づき、耐震改修の促進に取り組む
- (2) 地震被災建築物の応急危険度判定体制を確立し、二次災害の防止対策を講じる

7. 関係部局との連携

建築行政は、多方面と密接な連携を図ることによって、より効果が上がるので、環境・都市計画・消防部局等とは連携を図り、広域的視野にたって行政をすすめる

建築行政統計資料

1. 建築基準法関係業務

(1) 総括表

単位: 件数

種 別	平成21年度			平成20年度			平成19年度			
	高知市	指定確認 機関	計	高知市	指定確認 機関	計	高知市	指定確認 機関	計	
確認申請関係	確認申請件数	355		495			565			
	確認件数	356	835	1,191	481	908	1,389	578	839	1,417
	計画変更確認申請件数	61			70			98		
	計画変更確認件数	62	79	141	70	86	156	99	65	164
	中間検査合格証交付件数	17	99	116	27	152	179	50	130	180
	検査済証交付件数	316	807	1,123	448	884	1,332	536	677	1,213
	構造計算適合性判定件数	14			30			6		
計画通知関係	計画通知件数			26			38			40
	計画通知適合件数			29			37			39
	計画変更通知件数			11			5			10
	計画変更通知適合件数			11			5			8
	中間検査合格証交付件数			3			1			0
	検査済証交付件数			38			32			33
	構造計算適合性判定件数			2			4			2
許可申請件数			48			45			49	
許可件数			44			46			48	
公聴会開催回数			4			2			2	
審査会開催回数			2			2			2	
道路位置指定申請件数			17			11			21	
道路位置指定件数			15			16			15	
違反建築物取扱件数			32			29			55	
苦情処理件数			113			106			94	
確認及び検査申請手数料(円)			¥11,483,500			¥16,035,000			¥20,643,000	

(2) 確認申請, 計画通知関係集計表

イ. 高知市分

単位: 件

内 訳	年 度	法6条1項				計	建築設備	工作物	合計	
		第1号	第2号	第3号	第4号					
確認申請関係	確認申請 受付件数	21	65	15	57	161	298	26	31	355
		20	101	22	72	217	412	37	46	495
		19	109	24	85	246	464	57	44	565
	確認件数	21	66	15	56	162	299	26	31	356
		20	99	21	71	205	396	38	47	481
		19	106	26	91	252	475	57	46	578
	計画変更 確認申請 受付件数	21	18	0	22	21	61	0	0	61
		20	26	4	9	30	69	0	1	70
		19	43	3	16	35	97	0	1	98
	計画変更 確認件数	21	17	0	23	22	62	0	0	62
		20	27	4	8	30	69	0	1	70
		19	44	3	17	34	98	0	1	99
	中間検査 件数	21	3	1	1	12	17	0	0	17
		20	6	3	1	16	26	0	0	26
		19	0	8	4	39	51	0	0	51
	中間検査 合格証交 付件数	21	3	1	1	12	17	0	0	17
		20	6	4	1	16	27	0	0	27
		19	0	7	4	39	50	0	0	50
	仮使用承 認件数	21	11	0	3	0	14	0	0	14
		20	12	0	1	0	13	0	0	13
		19	12	0	0	0	12	0	0	12
完了検査 件数	21	63	15	49	139	266	26	30	322	
	20	75	27	75	185	362	37	44	443	
	19	117	26	88	219	450	56	37	543	
検査済証 交付件数	21	63	14	47	137	261	25	30	316	
	20	75	27	76	188	366	38	44	448	
	19	115	26	88	213	442	58	36	536	
計画通知関係	計画通知 受付件数	21	7	0	1	8	16	10	0	26
		20	9	0	5	16	30	7	1	38
		19	17	0	4	14	35	4	1	40
	計画通知 適合件数	21	7	0	2	9	18	10	1	29
		20	11	0	4	14	29	8	0	37
		19	16	0	4	15	35	3	1	39
	変更計画 通知受付 件数	21	8	0	1	1	10	0	1	11
		20	3	0	1	1	5	0	0	5
		19	8	0	2	0	10	0	0	10
	変更計画 通知適合 件数	21	8	0	1	1	10	0	1	11
		20	3	0	1	1	5	0	0	5
		19	6	0	2	0	8	0	0	8
	中間検査 件数	21	5	0	0	0	5	0	0	5
		20	1	0	0	0	1	0	0	1
		19	0	0	0	0	0	0	0	0
	中間検査 合格証交 付件数	21	3	0	0	0	3	0	0	3
		20	1	0	0	0	1	0	0	1
		19	0	0	0	0	0	0	0	0
仮使用承 認件数	21	2	0	1	0	3	0	0	3	
	20	1	0	0	0	1	0	0	1	
	19	2	0	0	0	2	0	0	2	
完了検査 件数	21	15	0	3	10	28	12	1	41	
	20	8	0	2	17	27	6	0	33	
	19	12	0	3	13	28	4	0	32	
検査済証 交付件数	21	14	0	2	9	25	12	1	38	
	20	8	0	2	16	26	6	0	32	
	19	12	0	3	13	28	5	0	33	

ロ. 指定確認検査機関分

単位:件

内 訳	年 度	法6条1項				計	建築設備	工作物	合計	
		第1号	第2号	第3号	第4号					
確認申請関係	確認件数	21	24	3	129	644	800	26	9	835
		20	73	5	153	636	867	32	9	908
		19	73	8	169	563	813	19	7	839
	計画変更 確認件数	21	10	1	21	47	79	0	0	79
		20	21	1	19	45	86	0	0	86
		19	23	0	14	28	65	0	0	65
	中間検査 合格証交 付件数	21	2	0	0	97	99	0	0	99
		20	15	0	0	137	152	0	0	152
		19	11	0	2	117	130	0	0	130
	検査済証 交付件数	21	38	4	131	597	770	28	9	807
		20	65	6	162	612	845	31	8	884
		19	56	5	167	425	653	20	4	677

(3) 確認件数内訳(申請種別・月別)

イ. 高知市分

単位: 件

申請種別		法6条1項		計	建築設備	工作物	合計
月	年	第1~3号	第4号				
4	21	17	17	34	2	3	39
	20	9	9	18	3	2	23
	19	27	28	55	3	4	62
5	21	10	15	25	0	2	27
	20	13	22	35	3	5	43
	19	32	29	61	8	5	74
6	21	16	13	29	3	3	35
	20	21	22	43	3	3	49
	19	40	30	70	16	4	90
7	21	12	15	27	3	4	34
	20	25	28	53	2	5	60
	19	1	21	22	3	0	25
8	21	5	7	12	1	4	17
	20	19	16	35	2	5	42
	19	14	23	37	2	5	44
9	21	8	12	20	3	3	26
	20	22	13	35	5	9	49
	19	9	15	24	10	3	37
10	21	10	14	24	1	2	27
	20	20	27	47	5	8	60
	19	15	18	33	6	5	44
11	21	14	22	36	4	4	44
	20	12	16	28	3	3	34
	19	25	19	44	2	3	49
12	21	15	18	33	3	0	36
	20	14	18	32	5	1	38
	19	13	11	24	3	2	29
1	21	9	10	19	1	1	21
	20	14	17	31	1	1	33
	19	12	18	30	0	4	34
2	21	7	7	14	3	1	18
	20	13	10	23	3	1	27
	19	17	12	29	3	6	38
3	21	14	12	26	2	4	32
	20	9	7	16	3	4	23
	19	18	28	46	1	5	52
計	21	137	162	299	26	31	356
	20	191	205	396	38	47	481
	19	223	252	475	57	46	578

ロ. 指定確認検査機関分

単位: 件

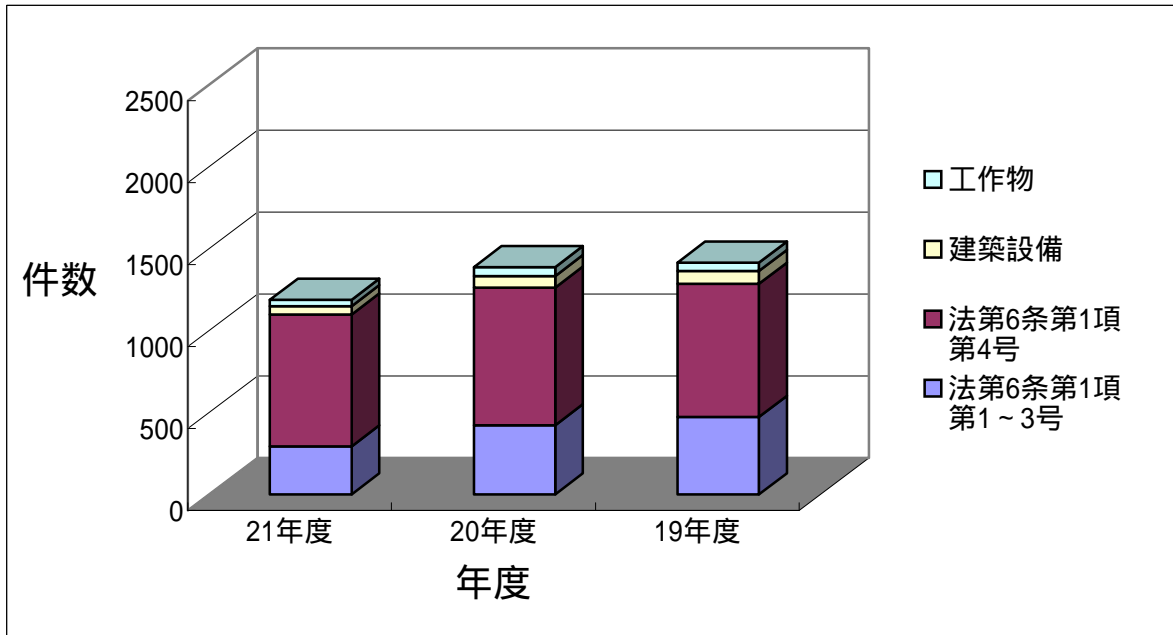
申請種別		法6条1項		計	建築設備	工作物	合計
月	年	第1~3号	第4号				
4	21	8	44	52	2	3	57
	20	26	57	83	4	0	87
	19	25	35	60	0	0	60
5	21	7	50	57	1	1	59
	20	16	57	73	3	0	76
	19	23	41	64	2	0	66
6	21	16	52	68	11	1	80
	20	25	60	85	1	0	86
	19	36	58	94	1	4	99
7	21	13	63	76	3	1	80
	20	30	71	101	1	0	102
	19	12	27	39	1	0	40
8	21	10	43	53	2	0	55
	20	22	59	81	3	1	85
	19	16	45	61	2	0	63
9	21	19	56	75	2	0	77
	20	12	54	66	7	0	73
	19	15	41	56	2	0	58
10	21	9	71	80	0	2	82
	20	18	49	67	8	3	78
	19	17	58	75	2	1	78
11	21	33	60	93	0	0	93
	20	18	59	77	0	2	79
	19	16	71	87	2	0	89
12	21	13	56	69	1	0	70
	20	21	45	66	1	1	68
	19	15	38	53	0	2	55
1	21	13	50	63	1	0	64
	20	19	39	58	2	0	60
	19	18	34	52	2	0	54
2	21	7	46	53	0	0	53
	20	7	41	48	2	1	51
	19	29	56	85	4	0	89
3	21	8	53	61	0	1	62
	20	17	45	62	0	1	63
	19	28	59	87	1	0	88
計	21	156	644	800	23	9	832
	20	231	636	867	32	9	908
	19	250	563	813	19	7	839

八. 合計

単位: 件

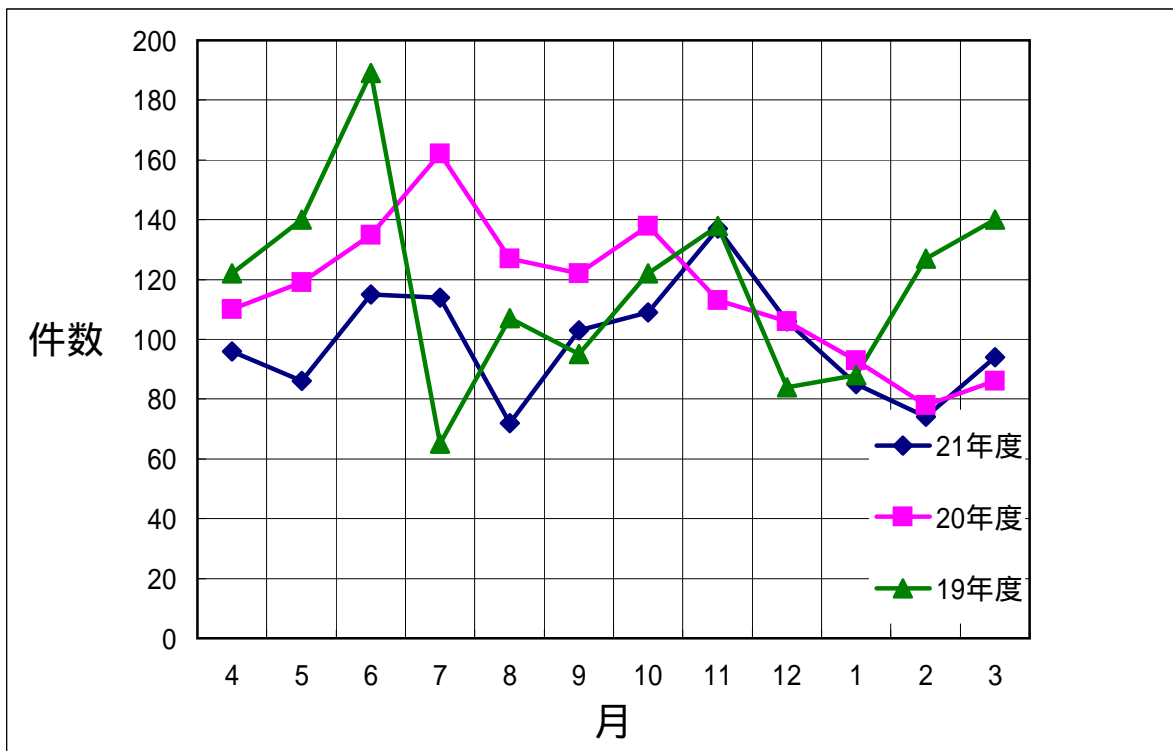
申請種別		法6条1項			計	建築設備	工作物	合計
月	年	第1~3号	第4号					
4	21	25	61	86	4	6	96	
	20	35	66	101	7	2	110	
	19	52	63	115	3	4	122	
5	21	17	65	82	1	3	86	
	20	29	79	108	6	5	119	
	19	55	70	125	10	5	140	
6	21	32	65	97	14	4	115	
	20	46	82	128	4	3	135	
	19	76	88	164	17	8	189	
7	21	25	78	103	6	5	114	
	20	55	99	154	3	5	162	
	19	13	48	61	4	0	65	
8	21	15	50	65	3	4	72	
	20	41	75	116	5	6	127	
	19	30	68	98	4	5	107	
9	21	27	68	95	5	3	103	
	20	34	67	101	12	9	122	
	19	24	56	80	12	3	95	
10	21	19	85	104	1	4	109	
	20	38	76	114	13	11	138	
	19	32	76	108	8	6	122	
11	21	47	82	129	4	4	137	
	20	30	75	105	3	5	113	
	19	41	90	131	4	3	138	
12	21	28	74	102	4	0	106	
	20	35	63	98	6	2	106	
	19	28	49	77	3	4	84	
1	21	22	60	82	2	1	85	
	20	33	56	89	3	1	93	
	19	30	52	82	2	4	88	
2	21	14	53	67	3	1	71	
	20	20	51	71	5	2	78	
	19	46	68	114	7	6	127	
3	21	22	65	87	2	5	94	
	20	26	52	78	3	5	86	
	19	46	87	133	2	5	140	
計	21	293	806	1099	49	40	1188	
	20	422	841	1263	70	56	1389	
	19	473	815	1288	76	53	1417	

(4) 確認件数(申請種別)グラフ



注: 上記表は, 指定確認検査機関の件数を含む

(5) 確認件数(月別)グラフ



注: 上記表は, 指定確認検査機関の件数を含む

(6)街区別・用途別確認件数(建物)
(平成21年度)

単位:件

用途別 街区別	専用 住宅	共同 住宅	併用 住宅	工場	店舗	病院等	学校等	ホテル・ 旅館	その他	計
上 街	4	0	0	0	0	1	0	0	1	6
高知街	6	1	2	0	1	0	0	0	4	14
南 街	4	0	0	1	1	0	0	0	2	8
北 街	6	0	0	0	1	0	0	0	3	10
下 知	32	1	4	1	4	0	0	0	12	54
江ノ口	34	2	6	0	2	1	0	0	11	56
小高坂	19	0	1	0	0	0	0	0	0	20
旭 街	103	0	4	0	4	0	1	0	8	120
潮 江	46	4	3	0	2	0	0	0	15	70
三 里	40	0	1	0	3	0	0	0	7	51
五台山	4	0	0	1	0	0	0	0	0	5
高 須	18	1	0	1	0	0	0	0	6	26
布師田	10	0	0	0	0	0	0	0	0	10
一 宮	58	1	1	0	2	0	0	0	10	72
秦	58	2	0	0	0	0	0	0	9	69
初 月	39	0	1	0	1	0	0	0	10	51
朝 倉	85	3	1	0	2	0	0	0	13	104
鴨 田	56	2	3	0	2	0	0	0	8	71
長 浜	75	0	1	2	1	0	0	0	10	89
御 豊 瀬	0	0	0	0	0	0	0	0	1	1
浦 戸	0	0	0	0	0	0	0	0	0	0
大 津	100	0	2	0	2	0	0	0	12	116
介 良	22	0	1	0	1	0	0	0	5	29
鏡	1	0	0	0	0	0	0	0	0	1
土佐山	0	0	0	1	0	0	0	0	0	1
春 野	37	0	0	0	0	0	0	0	8	45
計	857	17	31	7	29	2	1	0	155	1,099
構成比	77.98	1.55	2.82	0.64	2.64	0.18	0.09	0.00	14.10	100

(6) 街区別・用途別確認件数(建物)
(平成20年度)

単位:件

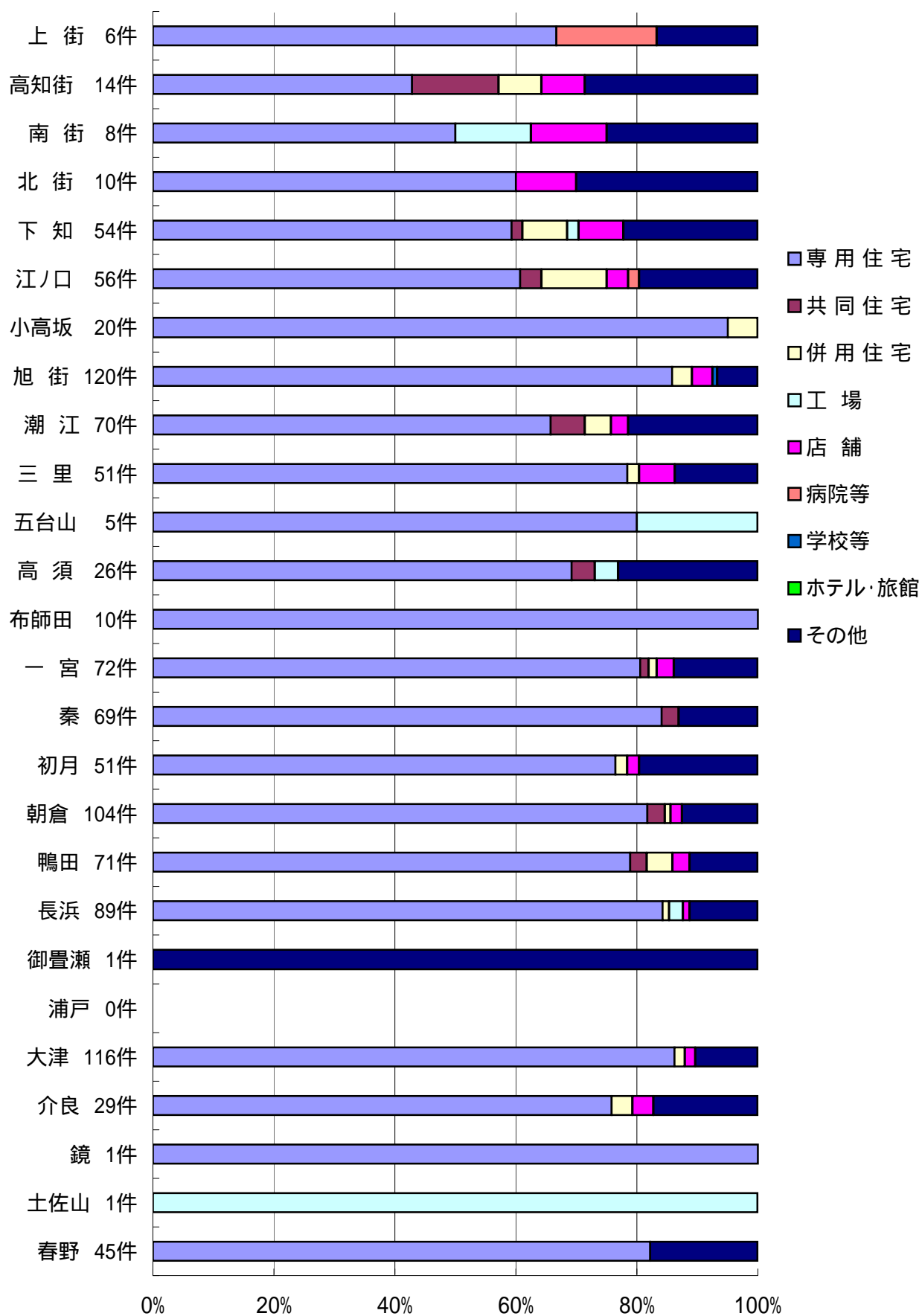
用途別 街区別	専 用 住 宅	共 同 住 宅	併 用 住 宅	工 場	店 舗	病 院 等	学 校 等	ホ テ ル ・ 旅 館	そ の 他	計
上 街	5	2	0	0	0	0	0	0	1	8
高知街	3	2	1	0	1	0	0	0	1	8
南 街	2	2	0	0	0	0	0	0	1	5
北 街	11	1	2	0	0	0	0	0	2	16
下 知	26	8	4	0	5	0	0	0	31	74
江ノ口	27	10	5	0	5	0	0	0	7	54
小高坂	24	4	1	0	0	0	0	0	4	33
旭 街	121	7	1	0	2	0	0	0	10	141
潮 江	77	8	6	2	3	0	0	0	19	115
三 里	38	0	1	3	0	0	0	0	7	49
五台山	4	0	0	0	0	0	0	0	2	6
高 須	33	1	2	1	2	0	0	0	13	52
布師田	7	0	1	0	0	0	0	0	4	12
一 宮	74	7	1	0	1	0	0	0	8	91
秦	80	6	1	0	0	0	0	0	9	96
初 月	40	0	2	0	0	0	0	0	6	48
朝 倉	81	4	1	0	3	0	0	0	10	99
鴨 田	58	9	1	0	1	0	0	0	7	76
長 浜	85	2	0	3	4	1	0	0	18	113
御 豊 瀬	0	0	0	0	0	0	0	0	0	0
浦 戸	1	0	0	0	0	0	0	0	0	1
大 津	20	0	0	1	1	0	0	0	19	41
介 良	32	0	1	0	1	0	0	0	3	37
鏡	1	0	0	0	0	0	0	0	0	1
土佐山	0	0	0	0	0	0	0	0	0	0
春 野	67	1	0	3	2	0	0	0	14	87
計	917.00	74.00	31.00	13.00	31.00	1.00	0.00	0.00	196.00	1263
構成比	72.60	5.86	2.45	1.03	2.45	0.08	0.00	0.00	15.52	100

(6) 街区別・用途別確認件数(建物)
(平成19年度)

単位:件

用途別 街区別	専 用 住 宅	共 同 住 宅	併 用 住 宅	工 場	店 舗	病 院 等	学 校 等	ホ テ ル ・ 旅 館	そ の 他	計
上 街	7	2	1	0	1	0	0	0	1	12
高知街	5	5	0	0	2	0	0	0	6	18
南 街	3	2	0	1	3	0	0	0	5	14
北 街	6	0	0	0	1	0	0	1	3	11
下 知	26	18	10	5	9	0	0	0	31	99
江ノ口	27	6	3	0	4	1	1	0	11	53
小高坂	22	1	1	0	0	0	0	0	1	25
旭 街	93	2	1	1	6	1	1	0	12	117
潮 江	79	12	2	2	3	0	2	0	25	125
三 里	31	0	0	1	0	0	0	0	4	36
五台山	7	0	0	0	0	0	0	0	2	9
高 須	26	3	1	0	0	0	0	0	4	34
布師田	7	0	0	1	0	0	0	0	5	13
一 宮	80	8	0	0	2	0	0	0	21	111
秦	93	4	1	0	2	0	0	0	10	110
初 月	51	3	0	0	2	0	0	0	3	59
朝 倉	89	8	2	0	3	0	0	0	13	115
鴨 田	56	4	1	0	4	0	0	0	5	70
長 浜	133	1	0	1	1	0	0	0	10	146
御 豊 瀬	0	0	0	0	0	0	0	0	0	0
浦 戸	4	0	0	0	0	0	0	0	0	4
大 津	22	1	0	0	0	0	0	0	14	37
介 良	33	2	2	1	1	0	0	0	3	42
鏡	0	0	0	0	0	0	0	0	0	0
土佐山	0	0	0	0	0	0	0	0	0	0
春 野	26	0	0	0	0	0	0	0	2	28
計	926.00	82.00	25.00	13.00	44.00	2.00	4.00	1.00	191.00	1288
構成比	71.89	6.37	1.94	1.01	3.42	0.16	0.31	0.08	14.83	100

(7)各街区における建物用途の占める割合(平成21年度)



(8) 街区別・面積別確認件数
(平成21年度)

単位:件

街区	0 <A 30㎡	30㎡ <A 100㎡	100㎡ <A 200㎡	200㎡ <A 500㎡	500㎡ <A 1,000㎡	1,000㎡ <A 2,000㎡	2,000㎡ <A 10,000㎡	10,000㎡ <A 50,000㎡	50,000㎡ <A
上 街	0	1	4	0	0	1	0	0	0
高知街	1	1	7	4	1	0	0	0	0
南 街	1	0	4	3	0	0	0	0	0
北 街	2	0	5	2	1	0	0	0	0
下 知	1	18	27	4	0	3	1	0	0
江ノ口	0	13	31	4	5	1	1	1	0
小高坂	0	6	12	2	0	0	0	0	0
旭 街	0	31	83	3	2	0	1	0	0
潮 江	1	25	30	10	2	1	1	0	0
三 里	2	14	32	3	0	0	0	0	0
五台山	1	1	3	0	0	0	0	0	0
高 須	1	8	13	2	1	1	0	0	0
布師田	0	6	4	0	0	0	0	0	0
一 宮	3	18	43	7	1	0	0	0	0
秦	1	19	38	10	1	0	0	0	0
初 月	1	7	31	11	1	0	0	0	0
朝 倉	2	30	61	8	2	1	0	0	0
鴨 田	2	18	44	5	1	0	1	0	0
長 浜	3	20	60	4	2	0	0	0	0
御豊瀬	0	0	1	0	0	0	0	0	0
浦 戸	0	0	0	0	0	0	0	0	0
大 津	0	32	82	2	0	0	0	0	0
介 良	0	5	20	4	0	0	0	0	0
鏡	0	1	0	0	0	0	0	0	0
土佐山	0	0	0	0	1	0	0	0	0
春 野	1	13	29	0	1	1	0	0	0
計	23	287	664	88	22	9	5	1	0

(8) 街区別・面積別確認件数
(平成20年度)

単位:件

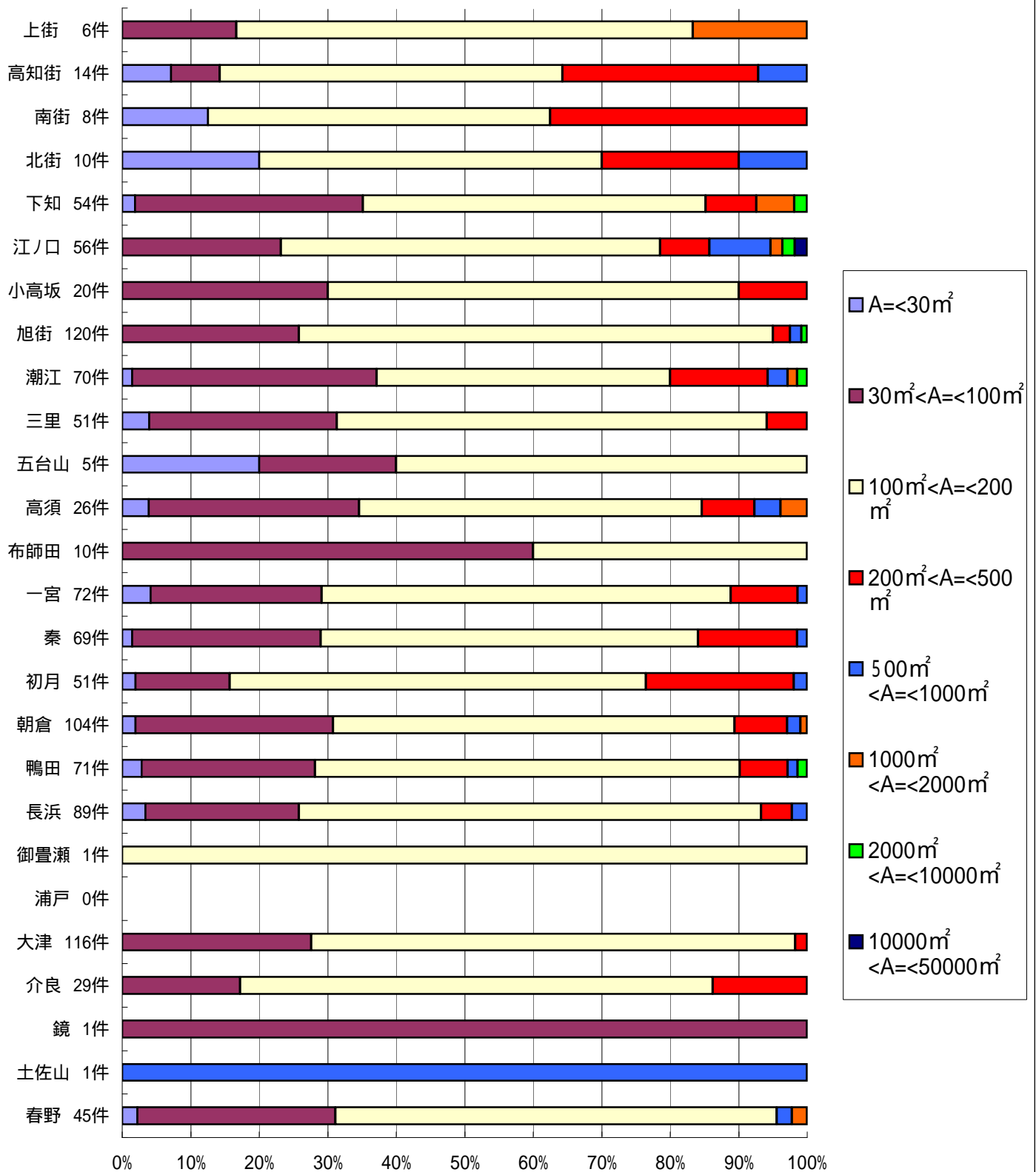
街区	0 <A 30㎡	30㎡ <A 100㎡	100㎡ <A 200㎡	200㎡ <A 500㎡	500㎡ <A 1,000㎡	1,000㎡ <A 2,000㎡	2,000㎡ <A 10,000㎡	10,000㎡ <A 50,000㎡	50,000㎡ <A
上 街	2	1	2	2	0	1	0	0	0
高知街	2	1	2	1	0	0	2	0	0
南 街	0	1	0	2	1	1	0	0	0
北 街	1	3	8	2	2	0	0	0	0
下 知	3	13	28	16	3	3	7	1	0
江ノ口	0	12	19	15	4	4	0	0	0
小高坂	0	10	19	3	0	0	1	0	0
旭 街	5	32	92	10	1	0	1	0	0
潮 江	3	29	57	16	5	4	1	0	0
三 里	0	12	28	5	3	0	1	0	0
五台山	0	2	3	0	0	1	0	0	0
高 須	0	16	21	9	2	2	2	0	0
布師田	0	4	8	0	0	0	0	0	0
一 宮	2	26	52	6	4	1	0	0	0
秦	0	15	73	6	1	0	1	0	0
初 月	2	10	31	4	1	0	0	0	0
朝 倉	6	26	55	9	2	1	0	0	0
鴨 田	2	19	41	10	3	1	0	0	0
長 浜	4	19	70	10	5	3	2	0	0
御豊瀬	0	0	0	0	0	0	0	0	0
浦 戸	0	1	0	0	0	0	0	0	0
大 津	1	16	18	5	1	0	0	0	0
介 良	1	5	28	2	0	0	0	1	0
鏡	0	0	1	0	0	0	0	0	0
土佐山	0	0	0	0	0	0	0	0	0
春 野	3	16	63	4	0	0	1	0	0
計	37	289	719	137	38	22	19	2	0

(8)街区別・面積別確認件数
(平成19年度)

単位:件

街区	0 <A 30㎡	30㎡ <A 100㎡	100㎡ <A 200㎡	200㎡ <A 500㎡	500㎡ <A 1,000㎡	1,000㎡ <A 2,000㎡	2,000㎡ <A 10,000㎡	10,000㎡ <A 50,000㎡	50,000㎡ <A
上 街	0	2	5	5	0	0	0	0	0
高知街	2	0	7	4	2	0	3	0	0
南 街	1	3	5	3	0	0	1	1	0
北 街	1	3	5	0	1	0	1	0	0
下 知	1	12	28	38	12	3	5	0	0
江ノ口	1	20	19	6	2	3	2	0	0
小高坂	2	5	16	1	0	0	1	0	0
旭 街	2	18	84	7	3	2	1	0	0
潮 江	2	24	70	23	3	0	2	1	0
三 里	2	5	25	1	3	0	0	0	0
五台山	2	1	4	2	0	0	0	0	0
高 須	0	7	21	4	2	0	0	0	0
布師田	1	2	5	1	2	1	1	0	0
一 宮	3	17	71	13	5	1	1	0	0
秦	3	12	85	10	0	0	0	0	0
初 月	1	10	41	5	1	0	1	0	0
朝 倉	0	22	73	16	1	2	1	0	0
鴨 田	1	11	46	8	3	1	0	0	0
長 浜	1	34	107	4	0	0	0	0	0
御豊瀬	0	0	0	0	0	0	0	0	0
浦 戸	0	1	2	1	0	0	0	0	0
大 津	2	7	19	6	3	0	0	0	0
介 良	2	10	25	2	1	1	1	0	0
鏡	0	0	0	0	0	0	0	0	0
土佐山	0	0	0	0	0	0	0	0	0
春 野	0	2	24	1	1	0	0	0	0
計	30	228	787	161	45	14	21	2	0

(9)各街区における面積割合(平成21年度)



(10)街区別・階数別確認件数
(平成21年度)

単位:件

階数 街区別	3	4	5	6	7	8	9	10	11以上	計
上 街	1	0	0	1	0	0	0	0	0	2
高知街	2	0	1	0	0	0	2	0	0	5
南 街	4	0	0	0	0	0	0	0	0	4
北 街	4	1	0	0	0	0	0	0	0	5
下 知	4	1	0	0	0	0	0	0	0	5
江の口	14	0	2	0	0	1	1	0	0	18
小高坂	4	0	0	0	0	0	0	0	0	4
旭 街	2	1	0	0	0	0	0	0	0	3
潮 江	5	2	0	0	0	0	0	0	1	8
三 里	0	0	0	0	0	0	0	0	0	0
五台山	0	0	0	0	0	0	0	0	0	0
高 須	3	0	0	0	0	0	0	0	0	3
布師田	0	0	0	0	0	0	0	0	0	0
一 宮	2	0	0	0	0	0	0	0	0	2
秦	2	0	0	0	0	0	0	0	0	2
初 月	4	0	0	0	0	0	0	0	0	4
朝 倉	5	0	0	0	0	0	0	0	0	5
鴨 田	0	0	1	0	0	0	0	0	0	1
長 浜	0	0	0	0	0	0	0	0	0	0
御豊瀬	0	0	0	0	0	0	0	0	0	0
浦 戸	0	0	0	0	0	0	0	0	0	0
大 津	1	0	0	0	0	0	0	0	0	1
介 良	1	0	0	0	0	0	0	0	0	1
鏡	1	0	0	0	0	0	0	0	0	1
土佐山	0	0	0	0	0	0	0	0	0	0
春 野	1	0	0	0	0	0	0	0	0	1
全 市	60	5	4	1	0	1	3	0	1	75

(10)街区別・階数別確認件数
(平成20年度)

単位:件

階数 街区別	3	4	5	6	7	8	9	10	11以上	計
上 街	1	0	0	1	0	0	0	1	0	3
高知街	0	0	0	0	0	0	0	0	2	2
南 街	2	0	0	0	0	2	0	0	0	4
北 街	3	1	0	0	0	0	0	0	0	4
下 知	18	2	0	1	2	0	0	2	0	25
江の口	16	2	1	0	0	1	0	0	0	20
小高坂	5	1	0	0	0	0	0	0	1	7
旭 街	2	0	0	0	0	0	0	1	0	3
潮 江	15	1	1	0	0	1	0	0	0	18
三 里	0	0	0	0	0	0	0	0	0	0
五台山	0	0	0	0	0	0	0	0	0	0
高 須	5	1	0	0	0	0	0	0	0	6
布師田	0	0	0	0	0	0	0	0	0	0
一 宮	5	2	0	0	0	0	0	0	0	7
秦	7	1	0	0	0	0	0	0	0	8
初 月	4	0	0	0	0	0	0	0	0	4
朝 倉	3	0	0	0	0	0	0	0	0	3
鴨 田	3	0	0	0	0	0	0	0	0	3
長 浜	3	0	0	0	0	0	0	0	0	3
御豊瀬	0	0	0	0	0	0	0	0	0	0
浦 戸	0	0	0	0	0	0	0	0	0	0
大 津	2	0	0	0	0	0	0	0	0	2
介 良	1	0	0	0	0	0	0	0	0	1
鏡	0	0	0	0	0	0	0	0	0	0
土佐山	0	0	0	0	0	0	0	0	0	0
春 野	0	1	0	0	0	0	0	0	0	1
全 市	95	12	2	2	2	4	0	4	3	124

(10)街区別・階数別確認件数
(平成19年度)

単位:件

階数 街区別	3	4	5	6	7	8	9	10	11以上	計
上 街	5	0	0	0	0	0	0	0	0	5
高知街	0	1	0	2	0	0	1	0	2	6
南 街	3	1	0	0	1	0	0	0	0	5
北 街	1	0	0	0	0	0	0	1	0	2
下 知	24	0	2	1	1	0	0	2	0	30
江の口	13	0	1	0	0	2	0	0	2	18
小高坂	5	1	0	0	0	0	0	0	1	7
旭 街	10	0	1	0	0	0	0	0	0	11
潮 江	34	1	2	1	0	0	0	0	0	38
三 里	1	0	0	0	0	0	0	0	0	1
五台山	0	0	0	0	0	0	0	0	0	0
高 須	6	1	0	0	0	0	0	0	0	7
布師田	0	0	0	0	0	0	0	0	0	0
一 宮	7	0	0	2	1	0	0	0	0	10
秦	2	0	0	0	0	0	0	0	0	2
初 月	5	0	0	0	0	0	0	0	1	6
朝 倉	8	0	0	0	0	0	0	0	0	8
鴨 田	9	0	0	0	0	0	0	0	0	9
長 浜	3	0	0	0	0	0	0	0	0	3
御豊瀬	0	0	0	0	0	0	0	0	0	0
浦 戸	1	0	0	0	0	0	0	0	0	1
大 津	4	1	0	0	0	0	0	0	0	5
介 良	0	1	0	0	0	0	0	1	0	2
鏡	0	0	0	0	0	0	0	0	0	0
土佐山	0	0	0	0	0	0	0	0	0	0
春 野	0	0	0	0	0	0	0	0	0	0
全 市	141	7	6	6	3	2	1	4	6	176

(11)用途地域別・用途別確認件数
(平成21年度)

用途地域	種別	専用住宅	共同住宅	併用住宅	工場	店舗	ホテル旅館	病院	学校	その他	計	構成比(%)
第1種低層住専	新築	132	0	2	0	0	0	0	0	13	147	14.34
	増築	7	0	1	0	0	0	0	0	1	9	
	合計	139	0	3	0	0	0	0	0	14	156	
第1種中高層住専	新築	258	7	5	0	5	0	0	0	28	303	29.69
	増築	17	0	0	0	1	0	0	1	1	20	
	合計	275	7	5	0	6	0	0	1	29	323	
第2種中高層住専	新築	3	1	1	0	3	0	0	0	1	9	0.92
	増築	0	0	0	0	1	0	0	0	0	1	
	合計	3	1	1	0	4	0	0	0	1	10	
第1種住居	新築	142	2	6	0	2	0	0	0	20	172	16.64
	増築	5	0	0	0	0	0	0	0	4	9	
	合計	147	2	6	0	2	0	0	0	24	181	
第2種住居	新築	18	0	2	0	3	0	0	0	8	31	2.94
	増築	1	0	0	0	0	0	0	0	0	1	
	合計	19	0	2	0	3	0	0	0	8	32	
準住居	新築	0	0	2	0	0	0	0	0	1	3	0.28
	増築	0	0	0	0	0	0	0	0	0	0	
	合計	0	0	2	0	0	0	0	0	1	3	
近隣商業	新築	15	1	3	0	0	0	0	0	16	35	3.49
	増築	0	0	0	0	0	0	0	0	3	3	
	合計	15	1	3	0	0	0	0	0	19	38	
商業	新築	16	3	4	0	6	0	0	0	11	40	4.14
	増築	0	0	0	0	0	0	2	0	3	5	
	合計	16	3	4	0	6	0	2	0	14	45	
準工業	新築	36	2	3	1	3	0	0	0	9	54	5.42
	増築	1	0	0	0	1	0	0	0	3	5	
	合計	37	2	3	1	4	0	0	0	12	59	
工業	新築	7	0	1	1	0	0	0	0	1	10	1.38
	増築	0	0	0	1	0	0	0	0	4	5	
	合計	7	0	1	2	0	0	0	0	5	15	
工業専用	新築	0	0	0	0	0	0	0	0	0	0	0.55
	増築	0	0	0	1	1	0	0	0	4	6	
	合計	0	0	0	1	1	0	0	0	4	6	
指定なし	新築	187	0	1	2	3	0	0	0	16	209	20.22
	増築	10	0	0	1	0	0	0	0	0	11	
	合計	197	0	1	3	3	0	0	0	16	220	
計	新築	814	16	30	4	25	0	0	0	124	1,013	100.00
	増築	41	0	1	3	4	0	2	1	23	75	
	合計	855	16	31	7	29	0	2	1	147	1,088	

(11)用途地域別・用途別確認件数
(平成20年度)

用途地域	種別	専用住宅	共同住宅	併用住宅	工場	店舗	ホテル旅館	病院	学校	その他	計	構成比(%)
第1種低層住専	新築	179	3	1	0	0	0	0	0	5	188	15.92
	増築	9	0	1	0	0	0	0	0	1	11	
	合計	188	3	2	0	0	0	0	0	6	199	
第1種中高層住専	新築	311	27	5	0	2	0	0	0	42	387	33.44
	増築	22	0	1	0	0	0	0	0	8	31	
	合計	333	27	6	0	2	0	0	0	50	418	
第2種中高層住専	新築	3	5	0	0	1	0	0	0	1	10	0.88
	増築	1	0	0	0	0	0	0	0	0	1	
	合計	4	5	0	0	1	0	0	0	1	11	
第1種住居	新築	161	15	7	0	3	0	0	0	23	209	18.24
	増築	13	0	0	0	0	0	0	0	6	19	
	合計	174	15	7	0	3	0	0	0	29	228	
第2種住居	新築	14	3	1	0	3	0	0	0	8	29	2.72
	増築	3	0	0	0	0	0	0	0	2	5	
	合計	17	3	1	0	3	0	0	0	10	34	
準住居	新築	0	0	0	0	0	0	0	0	0	0	0.00
	増築	0	0	0	0	0	0	0	0	0	0	
	合計	0	0	0	0	0	0	0	0	0	0	
近隣商業	新築	13	8	7	0	7	0	0	0	9	44	3.84
	増築	1	0	0	0	2	0	0	0	1	4	
	合計	14	8	7	0	9	0	0	0	10	48	
商業	新築	20	6	2	0	5	0	0	0	10	43	3.92
	増築	1	1	2	0	0	0	0	0	2	6	
	合計	21	7	4	0	5	0	0	0	12	49	
準工業	新築	32	3	1	1	4	0	0	0	22	63	5.52
	増築	3	0	0	1	0	0	0	0	2	6	
	合計	35	3	1	2	4	0	0	0	24	69	
工業	新築	4	3	0	2	0	0	0	0	7	16	1.68
	増築	1	0	0	1	0	0	0	0	3	5	
	合計	5	3	0	3	0	0	0	0	10	21	
工業専用	新築	0	0	0	1	0	0	0	0	3	4	0.48
	増築	0	0	0	2	0	0	0	0	0	2	
	合計	0	0	0	3	0	0	0	0	3	6	
指定なし	新築	114	0	3	0	2	0	0	0	28	147	13.36
	増築	12	0	0	2	0	0	1	0	5	20	
	合計	126	0	3	2	2	0	1	0	33	167	
計	新築	851	73	27	4	27	0	0	0	158	1,140	100.00
	増築	66	1	4	6	2	0	1	0	30	110	
	合計	917	74	31	10	29	0	1	0	188	1,250	

(11)用途地域別・用途別確認件数
(平成19年度)

用途地域	種別	専用住宅	共同住宅	併用住宅	工場	店舗	ホテル旅館	病院	学校	その他	計	構成比(%)
第1種低層住専	新築	166	2	1	0	0	0	0	0	6	175	14.32
	増築	6	0	1	0	0	0	0	0	1	8	
	合計	172	2	2	0	0	0	0	0	7	183	
第1種中高層住専	新築	315	19	3	0	5	0	0	0	39	381	31.92
	増築	19	0	0	0	0	0	1	1	6	27	
	合計	334	19	3	0	5	0	1	1	45	408	
第2種中高層住専	新築	9	1	0	0	0	0	0	0	2	12	1.10
	増築	0	1	0	0	1	0	0	0	0	2	
	合計	9	2	0	0	1	0	0	0	2	14	
第1種住居	新築	146	17	4	0	1	0	0	0	23	191	16.59
	増築	14	2	0	0	0	0	0	2	3	21	
	合計	160	19	4	0	1	0	0	2	26	212	
第2種住居	新築	9	7	5	0	3	0	0	0	14	38	3.05
	増築	1	0	0	0	0	0	0	0	0	1	
	合計	10	7	5	0	3	0	0	0	14	39	
準住居	新築	0	0	0	0	0	0	0	0	1	1	0.08
	増築	0	0	0	0	0	0	0	0	0	0	
	合計	0	0	0	0	0	0	0	0	1	1	
近隣商業	新築	19	5	4	0	12	0	0	0	18	58	4.77
	増築	1	1	0	0	0	0	0	0	1	3	
	合計	20	6	4	0	12	0	0	0	19	61	
商業	新築	11	7	1	0	7	0	0	0	10	36	3.21
	増築	2	0	0	0	0	0	0	1	2	5	
	合計	13	7	1	0	7	0	0	1	12	41	
準工業	新築	40	20	4	7	11	0	0	0	27	109	8.92
	増築	0	0	1	0	1	0	0	0	3	5	
	合計	40	20	5	7	12	0	0	0	30	114	
工業	新築	2	0	0	1	1	0	0	0	3	7	1.02
	増築	0	0	0	2	0	0	0	0	4	6	
	合計	2	0	0	3	1	0	0	0	7	13	
工業専用	新築	0	0	0	0	0	0	0	0	1	1	0.47
	増築	0	0	0	3	0	0	0	0	2	5	
	合計	0	0	0	3	0	0	0	0	3	6	
指定なし	新築	156	0	1	0	0	0	0	0	13	170	14.55
	増築	7	0	0	0	0	0	0	0	9	16	
	合計	163	0	1	0	0	0	0	0	22	186	
計	新築	873	78	23	8	40	0	0	0	157	1,179	100.00
	増築	50	4	2	5	2	0	1	4	31	99	
	合計	923	82	25	13	42	0	1	4	188	1,278	

(12)用途地域別・建築用途別・構造別確認件数
その1. 総括表

単位:件

構 造		年度	木造	鉄筋コン クリート	鉄骨	鉄骨鉄筋	その他	計
区 分								
全 域	専用住宅	21	709	3	124	0	21	857
		20	728	4	160	0	26	918
		19	707	6	182	0	33	928
	共同住宅	21	1	4	12	0	0	17
		20	2	14	52	2	4	74
		19	3	24	53	0	2	82
	併用住宅	21	26	0	3	0	2	31
		20	20	0	9	0	2	31
		19	14	1	7	0	3	25
	工場	21	0	0	7	0	0	7
		20	0	0	13	0	0	13
		19	2	0	11	0	0	13
	店舗	21	13	0	16	0	0	29
		20	9	0	21	0	1	31
		19	7	0	35	0	2	44
	学校等	21	0	0	1	0	0	1
		20	0	0	0	0	0	0
		19	0	0	3	0	1	4
	ホテル・旅 館	21	0	0	0	0	0	0
		20	0	0	0	0	0	0
		19	0	1	0	0	0	1
	病院	21	0	0	0	0	2	2
		20	0	1	0	0	0	1
		19	0	1	0	0	1	2
	その他	21	69	8	73	1	4	155
		20	92	4	90	0	9	195
		19	71	9	96	0	13	189
合計	21	818	15	236	1	29	1,099	
	20	851	23	345	2	42	1,263	
	19	804	42	387	0	55	1,288	

(12) 建築用途別・構造別確認件数
その2. 第一種低層住居専用地域

単位: 件

構 造		年度	木造	鉄筋コンクリート	鉄骨	鉄骨鉄筋	その他	計
区 分	年度							
専用住宅	21	21	114	1	22	0	2	139
	20	20	139	1	44	0	5	189
	19	19	137	0	32	0	4	173
共同住宅	21	21	0	0	0	0	0	0
	20	20	0	0	3	0	0	3
	19	19	1	0	1	0	0	2
併用住宅	21	21	3	0	0	0	0	3
	20	20	2	0	0	0	0	2
	19	19	1	0	1	0	0	2
工場	21	21	0	0	0	0	0	0
	20	20	0	0	0	0	0	0
	19	19	0	0	0	0	0	0
店舗	21	21	0	0	0	0	0	0
	20	20	0	0	0	0	0	0
	19	19	0	0	0	0	0	0
学校等	21	21	0	0	0	0	0	0
	20	20	0	0	0	0	0	0
	19	19	0	0	0	0	0	0
ホテル・旅館	21	21	0	0	0	0	0	0
	20	20	0	0	0	0	0	0
	19	19	0	0	0	0	0	0
病院	21	21	0	0	0	0	0	0
	20	20	0	0	0	0	0	0
	19	19	0	0	0	0	0	0
その他	21	21	7	1	6	0	0	14
	20	20	5	0	1	0	0	6
	19	19	6	0	1	0	0	7
合計	21	21	124	2	28	0	2	156
	20	20	146	1	48	0	5	200
	19	19	145	0	35	0	4	184

(12)建築用途別・構造別確認件数
その3. 第一種中高層住居専用地域

単位:件

構 造		年度	木造	鉄筋コン クリート	鉄骨	鉄骨鉄筋	その他	計
区 分	年度							
専用住宅	21	21	242	0	26	0	9	277
	20	20	289	3	34	0	7	333
	19	19	273	2	44	0	16	335
共同住宅	21	21	1	1	5	0	0	7
	20	20	0	4	23	0	0	27
	19	19	0	7	12	0	0	19
併用住宅	21	21	2	0	3	0	0	5
	20	20	3	0	3	0	0	6
	19	19	1	0	1	0	1	3
工場	21	21	0	0	0	0	0	0
	20	20	0	0	0	0	0	0
	19	19	0	0	0	0	0	0
店舗	21	21	5	0	1	0	0	6
	20	20	2	0	0	0	0	2
	19	19	1	0	4	0	0	5
学校等	21	21	0	0	1	0	0	1
	20	20	0	0	0	0	0	0
	19	19	0	0	1	0	0	1
ホテル・旅 館	21	21	0	0	0	0	0	0
	20	20	0	0	0	0	0	0
	19	19	0	0	0	0	0	0
病院	21	21	0	0	0	0	0	0
	20	20	0	0	0	0	0	0
	19	19	0	0	0	0	1	1
その他	21	21	17	0	13	0	0	30
	20	20	29	1	19	0	1	50
	19	19	16	4	24	0	2	46
合計	21	21	267	1	49	0	9	326
	20	20	323	8	79	0	8	418
	19	19	291	13	86	0	20	410

(12) 建築用途別・構造別確認件数
その4. 第二種中高層住居専用地域

単位:件

構 造		年度	木造	鉄筋コン クリート	鉄骨	鉄骨鉄筋	その他	計
区 分	年度							
専用住宅	21	21	3	0	0	0	0	3
	20	20	4	0	0	0	0	4
	19	19	8	0	1	0	0	9
共同住宅	21	21	0	0	1	0	0	1
	20	20	0	0	5	0	0	5
	19	19	0	0	2	0	0	2
併用住宅	21	21	1	0	0	0	0	1
	20	20	0	0	0	0	0	0
	19	19	0	0	0	0	0	0
工場	21	21	0	0	0	0	0	0
	20	20	0	0	0	0	0	0
	19	19	0	0	0	0	0	0
店舗	21	21	2	0	2	0	0	4
	20	20	0	0	1	0	0	1
	19	19	0	0	1	0	0	1
学校等	21	21	0	0	0	0	0	0
	20	20	0	0	0	0	0	0
	19	19	0	0	0	0	0	0
ホテル・旅 館	21	21	0	0	0	0	0	0
	20	20	0	0	0	0	0	0
	19	19	0	0	0	0	0	0
病院	21	21	0	0	0	0	0	0
	20	20	0	0	0	0	0	0
	19	19	0	0	0	0	0	0
その他	21	21	1	0	0	0	0	1
	20	20	1	0	0	0	0	1
	19	19	2	0	0	0	0	2
合計	21	21	7	0	3	0	0	10
	20	20	5	0	6	0	0	11
	19	19	10	0	4	0	0	14

(12) 建築用途別・構造別確認件数
その5. 第一種住居地域

単位: 件

構 造		年度	木造	鉄筋コンクリート	鉄骨	鉄骨鉄筋	その他	計
区 分	年度							
専用住宅	21	120	1	22	0	4	147	
	20	149	0	17	0	8	174	
	19	119	3	35	0	3	160	
共同住宅	21	0	0	2	0	0	2	
	20	2	4	9	0	0	15	
	19	2	3	14	0	0	19	
併用住宅	21	6	0	0	0	0	6	
	20	4	0	2	0	1	7	
	19	2	0	1	0	1	4	
工場	21	0	0	0	0	0	0	
	20	0	0	1	0	0	1	
	19	0	0	0	0	0	0	
店舗	21	1	0	1	0	0	2	
	20	1	0	2	0	0	3	
	19	0	0	1	0	0	1	
学校等	21	0	0	0	0	0	0	
	20	0	0	0	0	0	0	
	19	0	0	1	0	1	2	
ホテル・旅館	21	0	0	0	0	0	0	
	20	0	0	0	0	0	0	
	19	0	0	0	0	0	0	
病院	21	0	0	0	0	0	0	
	20	0	0	0	0	0	0	
	19	0	0	0	0	0	0	
その他	21	11	0	11	0	2	24	
	20	17	0	11	0	2	30	
	19	11	1	13	0	1	26	
合計	21	138	1	36	0	6	181	
	20	173	4	42	0	11	230	
	19	134	7	65	0	6	212	

(12) 建築用途別・構造別確認件数
その6. 第二種住居地域

単位: 件

構 造		年度	木造	鉄筋コン クリート	鉄骨	鉄骨鉄筋	その他	計
区 分	年度							
専用住宅	21	17	0	1	0	1	19	
	20	16	0	1	0	0	17	
	19	10	0	1	0	0	11	
共同住宅	21	0	0	0	0	0	0	
	20	0	0	3	0	0	3	
	19	0	2	5	0	0	7	
併用住宅	21	2	0	0	0	0	2	
	20	1	0	0	0	0	1	
	19	4	0	1	0	0	5	
工場	21	0	0	0	0	0	0	
	20	0	0	0	0	0	0	
	19	0	0	0	0	0	0	
店舗	21	0	0	3	0	0	3	
	20	1	0	2	0	0	3	
	19	2	0	1	0	0	3	
学校等	21	0	0	0	0	0	0	
	20	0	0	0	0	0	0	
	19	0	0	0	0	0	0	
ホテル・旅 館	21	0	0	0	0	0	0	
	20	0	0	0	0	0	0	
	19	0	0	0	0	0	0	
病院	21	0	0	0	0	0	0	
	20	0	0	0	0	0	0	
	19	0	0	0	0	0	0	
その他	21	4	0	4	0	0	8	
	20	6	0	3	0	1	10	
	19	5	0	8	0	1	14	
合計	21	23	0	8	0	1	32	
	20	24	0	9	0	1	34	
	19	21	2	16	0	1	40	

(12) 建築用途別・構造別確認件数
その7. 準住居地域

単位:件

構 造		年度	木造	鉄筋コンクリート	鉄骨	鉄骨鉄筋	その他	計
区 分	年度							
準住居地域	専用住宅	21	0	0	0	0	0	0
		20	0	0	0	0	0	0
		19	0	0	0	0	0	0
	共同住宅	21	0	0	0	0	0	0
		20	0	0	0	0	0	0
		19	0	0	0	0	0	0
	併用住宅	21	2	0	0	0	0	2
		20	0	0	0	0	0	0
		19	0	0	0	0	0	0
	工場	21	0	0	0	0	0	0
		20	0	0	1	0	0	1
		19	0	0	0	0	0	0
	店舗	21	0	0	0	0	0	0
		20	0	0	0	0	0	0
		19	0	0	0	0	0	0
	学校等	21	0	0	0	0	0	0
		20	0	0	0	0	0	0
		19	0	0	0	0	0	0
	ホテル・旅館	21	0	0	0	0	0	0
		20	0	0	0	0	0	0
		19	0	0	0	0	0	0
	病院	21	0	0	0	0	0	0
		20	0	0	0	0	0	0
		19	0	0	0	0	0	0
	その他	21	1	0	1	0	0	2
		20	0	0	0	0	0	0
		19	0	0	1	0	0	1
合計	21	3	0	1	0	0	4	
	20	0	0	1	0	0	1	
	19	0	0	1	0	0	1	

(12) 建築用途別・構造別確認件数
その8. 近隣商業地域

単位: 件

構 造		年度	木造	鉄筋コン クリート	鉄骨	鉄骨鉄筋	その他	計
区 分	年度							
専用住宅	21	11	0	3	0	1	15	
	20	9	0	5	0	0	14	
	19	15	0	4	0	1	20	
共同住宅	21	0	0	1	0	0	1	
	20	0	3	5	0	0	8	
	19	0	4	2	0	0	6	
併用住宅	21	2	0	0	0	1	3	
	20	4	0	2	0	1	7	
	19	1	0	2	0	1	4	
工場	21	0	0	0	0	0	0	
	20	0	0	0	0	0	0	
	19	0	0	0	0	0	0	
店舗	21	0	0	0	0	0	0	
	20	0	0	8	0	1	9	
	19	3	0	10	0	0	13	
学校等	21	0	0	0	0	0	0	
	20	0	0	0	0	0	0	
	19	0	0	0	0	0	0	
ホテル・旅 館	21	0	0	0	0	0	0	
	20	0	0	0	0	0	0	
	19	0	0	0	0	0	0	
病院	21	0	0	0	0	0	0	
	20	0	0	0	0	0	0	
	19	0	0	0	0	0	0	
その他	21	8	1	10	0	1	20	
	20	2	0	10	0	1	13	
	19	8	1	9	0	1	19	
合計	21	21	1	14	0	3	39	
	20	15	3	30	0	3	51	
	19	27	5	27	0	3	62	

(12) 建築用途別・構造別確認件数
その9. 商業地域

単位: 件

構 造		年度	木造	鉄筋コン クリート	鉄骨	鉄骨鉄筋	その他	計
区 分	年度							
商業 地域	専用住宅	21	11	0	3	0	2	16
		20	14	0	6	0	1	21
		19	5	0	7	0	1	13
	共同住宅	21	0	3	1	0	0	4
		20	0	2	2	2	1	7
		19	0	3	3	0	1	7
	併用住宅	21	3	0	0	0	1	4
		20	3	0	1	0	0	4
		19	1	0	0	0	0	1
	工場	21	0	0	0	0	0	0
		20	0	0	0	0	0	0
		19	0	0	0	0	0	0
	店舗	21	1	0	5	0	0	6
		20	2	0	3	0	0	5
		19	1	0	4	0	2	7
	学校等	21	0	0	0	0	0	0
		20	0	0	0	0	0	0
		19	0	0	1	0	0	1
	ホテル・旅 館	21	0	0	0	0	0	0
		20	0	0	0	0	0	0
		19	0	1	0	0	0	1
	病院	21	0	0	0	0	2	2
		20	0	0	0	0	0	0
		19	0	1	0	0	0	1
	その他	21	6	4	6	1	0	17
		20	4	0	8	0	1	13
		19	4	0	5	0	3	12
合計	21	21	7	15	1	5	49	
	20	23	2	20	2	3	50	
	19	11	5	20	0	7	43	

(12) 建築用途別・構造別確認件数
その10. 準工業地域

単位: 件

構 造		年度	木造	鉄筋コン クリート	鉄骨	鉄骨鉄筋	その他	計
区 分	年度							
専用住宅	21	30	0	6	0	1	37	
	20	21	0	12	0	2	35	
	19	29	1	6	0	4	40	
共同住宅	21	0	0	2	0	0	2	
	20	0	1	1	0	1	3	
	19	0	5	14	0	1	20	
併用住宅	21	3	0	0	0	0	3	
	20	0	0	1	0	0	1	
	19	3	1	1	0	0	5	
工場	21	0	0	1	0	0	1	
	20	0	0	2	0	0	2	
	19	1	0	6	0	0	7	
店舗	21	1	0	3	0	0	4	
	20	1	0	5	0	0	6	
	19	0	0	13	0	0	13	
学校等	21	0	0	0	0	0	0	
	20	0	0	0	0	0	0	
	19	0	0	0	0	0	0	
ホテル・旅 館	21	0	0	0	0	0	0	
	20	0	0	0	0	0	0	
	19	0	0	0	0	0	0	
病院	21	0	0	0	0	0	0	
	20	0	0	0	0	0	0	
	19	0	0	0	0	0	0	
その他	21	3	1	8	0	1	13	
	20	10	0	13	0	1	24	
	19	8	0	22	0	0	30	
合計	21	37	1	20	0	2	60	
	20	32	1	34	0	4	71	
	19	41	7	62	0	5	115	

(12) 建築用途別・構造別確認件数

その11. 工業地域

単位:件

構 造		年度	木造	鉄筋コン クリート	鉄骨	鉄骨鉄筋	その他	計	
区 分	年度								
工業 地域	専用住宅	21	6	0	1	0	0	7	
		20	4	0	1	0	0	5	
		19	1	0	0	0	0	1	2
	共同住宅	21	0	0	0	0	0	0	0
		20	0	0	1	0	2	3	
		19	0	0	0	0	0	0	
	併用住宅	21	1	0	0	0	0	1	
		20	0	0	0	0	0	0	
		19	0	0	0	0	0	0	
	工場	21	0	0	2	0	0	2	
		20	0	0	3	0	0	3	
		19	0	0	3	0	0	3	
	店舗	21	0	0	0	0	0	0	
		20	0	0	0	0	0	0	
		19	0	0	1	0	0	1	
	学校等	21	0	0	0	0	0	0	
		20	0	0	0	0	0	0	
		19	0	0	0	0	0	0	
	ホテル・旅 館	21	0	0	0	0	0	0	
		20	0	0	0	0	0	0	
		19	0	0	0	0	0	0	
	病院	21	0	0	0	0	0	0	
		20	0	0	0	0	0	0	
		19	0	0	0	0	0	0	
	その他	21	1	0	5	0	0	6	
		20	1	1	8	0	0	10	
		19	3	1	2	0	1	7	
合計	21	8	0	8	0	0	16		
	20	5	1	13	0	2	21		
	19	4	1	6	0	2	13		

(12)建築用途別・構造別確認件数
その12.工業専用地域

単位:件

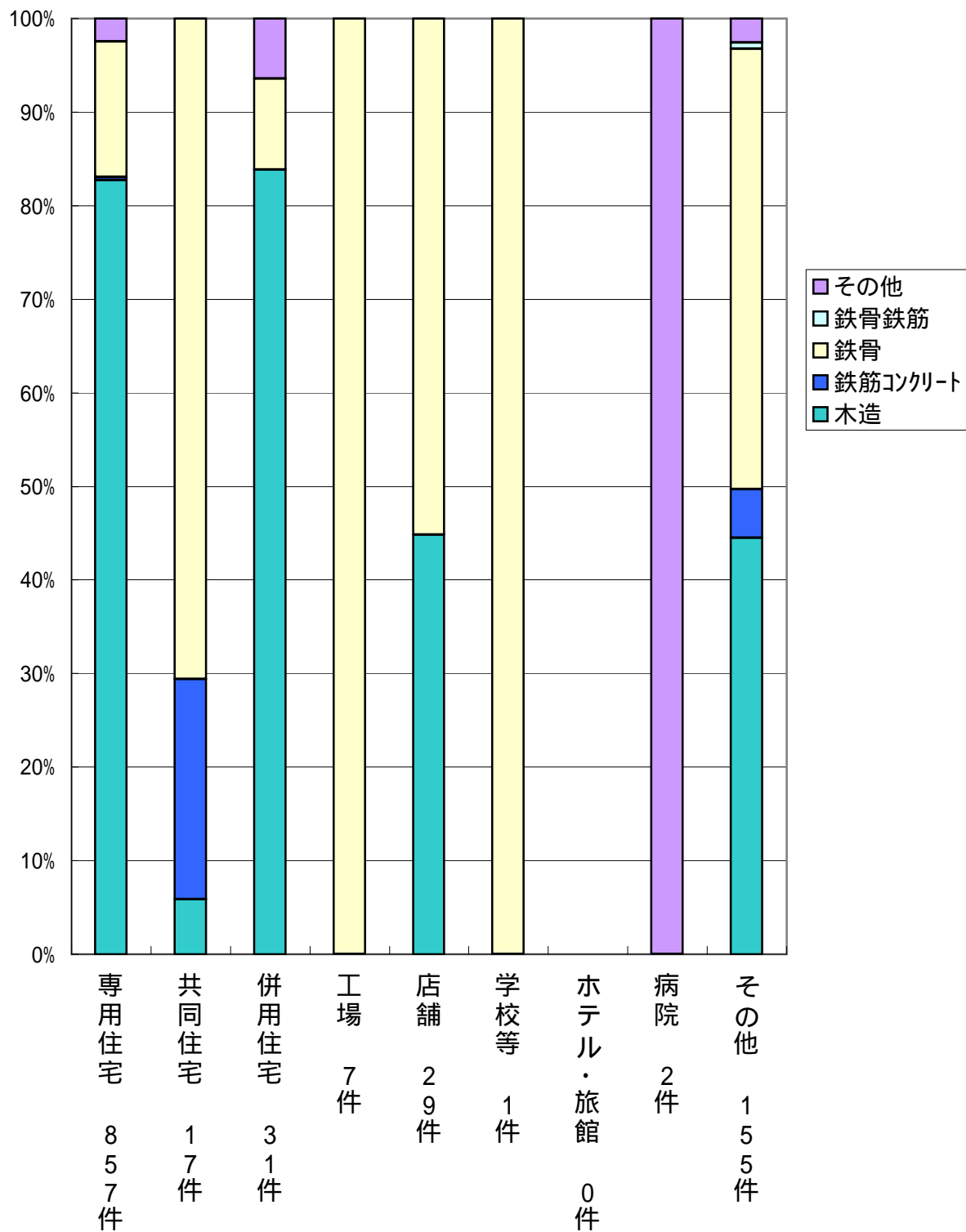
構 造		年度	木造	鉄筋コンクリート	鉄骨	鉄骨鉄筋	その他	計
区 分	年度							
工業専用地域	専用住宅	21	0	0	0	0	0	0
		20	0	0	0	0	0	0
		19	0	0	0	0	0	0
	共同住宅	21	0	0	0	0	0	0
		20	0	0	0	0	0	0
		19	0	0	0	0	0	0
	併用住宅	21	0	0	0	0	0	0
		20	0	0	0	0	0	0
		19	0	0	0	0	0	0
	工場	21	0	0	1	0	0	1
		20	0	0	3	0	0	3
		19	1	0	2	0	0	3
	店舗	21	0	0	1	0	0	1
		20	0	0	0	0	0	0
		19	0	0	0	0	0	0
	学校等	21	0	0	0	0	0	0
		20	0	0	0	0	0	0
		19	0	0	0	0	0	0
	ホテル・旅館	21	0	0	0	0	0	0
		20	0	0	0	0	0	0
		19	0	0	0	0	0	0
	病院	21	0	0	0	0	0	0
		20	0	0	0	0	0	0
		19	0	0	0	0	0	0
	その他	21	0	0	4	0	0	4
		20	0	0	3	0	0	3
		19	0	0	3	0	0	3
合計	21	0	0	6	0	0	6	
	20	0	0	6	0	0	6	
	19	1	0	5	0	0	6	

(12) 建築用途別・構造別確認件数
 その13. 市街化調整区域及び無指定区域

単位: 件

構 造		年度	木造	鉄筋コンクリート	鉄骨	鉄骨鉄筋	その他	計
区 分								
専用住宅	21	21	155	1	40	0	1	197
	20	20	83	0	40	0	3	126
	19	19	110	0	52	0	3	165
共同住宅	21	21	0	0	0	0	0	0
	20	20	0	0	0	0	0	0
	19	19	0	0	0	0	0	0
併用住宅	21	21	1	0	0	0	0	1
	20	20	3	0	0	0	0	3
	19	19	1	0	0	0	0	1
工場	21	21	0	0	3	0	0	3
	20	20	0	0	3	0	0	3
	19	19	0	0	0	0	0	0
店舗	21	21	3	0	0	0	0	3
	20	20	2	0	0	0	0	2
	19	19	0	0	0	0	0	0
学校等	21	21	0	0	0	0	0	0
	20	20	0	0	0	0	0	0
	19	19	0	0	0	0	0	0
ホテル・旅館	21	21	0	0	0	0	0	0
	20	20	0	0	0	0	0	0
	19	19	0	0	0	0	0	0
病院	21	21	0	0	0	0	0	0
	20	20	0	1	0	0	0	1
	19	19	0	0	0	0	0	0
その他	21	21	10	1	5	0	0	16
	20	20	17	2	14	0	2	35
	19	19	8	2	8	0	4	22
合計	21	21	169	2	48	0	1	220
	20	20	105	3	57	0	5	170
	19	19	119	2	60	0	7	188

(13)各建物用途における構造の占める割合(平成21年度)



(14)用途地域別・建物用途別・階数別確認件
その1.総括表

単位:件

階数		1	2	3	4	5	6	7	8	9	10	11以上	計	
区分	年度													
全域	専用住宅	21	56	760	41	0	0	0	0	0	0	0	0	857
		20	46	819	53	0	0	0	0	0	0	0	0	918
		19	35	807	85	1	0	0	0	0	0	0	0	928
	共同住宅	21	0	9	5	1	1	0	0	0	0	0	1	17
		20	0	33	18	8	2	1	1	4	0	4	3	74
		19	3	29	30	2	2	5	0	1	1	3	6	82
	併用住宅	21	0	25	6	0	0	0	0	0	0	0	0	31
		20	0	21	10	0	0	0	0	0	0	0	0	31
		19	1	13	10	0	1	0	0	0	0	0	0	25
	工場	21	5	2	0	0	0	0	0	0	0	0	0	7
		20	9	4	0	0	0	0	0	0	0	0	0	13
		19	6	6	1	0	0	0	0	0	0	0	0	13
	店舗	21	18	9	2	0	0	0	0	0	0	0	0	29
		20	20	9	2	0	0	0	0	0	0	0	0	31
		19	29	10	2	1	1	0	1	0	0	0	0	44
	学校等	21	1	0	0	0	0	0	0	0	0	0	0	1
		20	0	0	0	0	0	0	0	0	0	0	0	0
		19	1	1	1	0	0	1	0	0	0	0	0	4
	ホテル・旅館	21	0	0	0	0	0	0	0	0	0	0	0	0
		20	0	0	0	0	0	0	0	0	0	0	0	0
		19	0	0	0	0	0	0	0	0	0	1	0	1
	病院	21	0	0	0	0	0	1	0	0	1	0	0	2
		20	0	0	1	0	0	0	0	0	0	0	0	1
		19	0	0	0	0	1	0	0	1	0	0	0	2
	その他	21	62	77	6	4	3	0	0	1	2	0	0	155
		20	77	101	11	4	0	1	1	0	0	0	0	195
		19	81	90	12	3	1	0	2	0	0	0	0	189
	合計	21	142	882	60	5	4	1	0	1	3	0	1	1,099
		20	152	987	95	12	2	2	2	4	0	4	3	1,263
		19	156	956	141	7	6	6	3	2	1	4	6	1,288

(14)用途地域別・建物用途別・階数別確認件
 その2. 第一種低層住居専用地域

単位:件

階数		1	2	3	4	5	6	7	8	9	10	11以上	計	
区分	年度													
第一種低層住居専用地域	専用住宅	21	11	128	0	0	0	0	0	0	0	0	0	139
		20	5	184	0	0	0	0	0	0	0	0	0	189
		19	4	168	1	0	0	0	0	0	0	0	0	173
	共同住宅	21	0	0	0	0	0	0	0	0	0	0	0	0
		20	0	3	0	0	0	0	0	0	0	0	0	3
		19	0	2	0	0	0	0	0	0	0	0	0	2
	併用住宅	21	0	3	0	0	0	0	0	0	0	0	0	3
		20	0	2	0	0	0	0	0	0	0	0	0	2
		19	0	2	0	0	0	0	0	0	0	0	0	2
	工場	21	0	0	0	0	0	0	0	0	0	0	0	0
		20	0	0	0	0	0	0	0	0	0	0	0	0
		19	0	0	0	0	0	0	0	0	0	0	0	0
店舗	21	0	0	0	0	0	0	0	0	0	0	0	0	
	20	0	0	0	0	0	0	0	0	0	0	0	0	
	19	0	0	0	0	0	0	0	0	0	0	0	0	
学校等	21	0	0	0	0	0	0	0	0	0	0	0	0	
	20	0	0	0	0	0	0	0	0	0	0	0	0	
	19	0	0	0	0	0	0	0	0	0	0	0	0	
ホテル・旅館	21	0	0	0	0	0	0	0	0	0	0	0	0	
	20	0	0	0	0	0	0	0	0	0	0	0	0	
	19	0	0	0	0	0	0	0	0	0	0	0	0	
病院	21	0	0	0	0	0	0	0	0	0	0	0	0	
	20	0	0	0	0	0	0	0	0	0	0	0	0	
	19	0	0	0	0	0	0	0	0	0	0	0	0	
その他	21	1	13	0	0	0	0	0	0	0	0	0	14	
	20	1	5	0	0	0	0	0	0	0	0	0	6	
	19	0	7	0	0	0	0	0	0	0	0	0	7	
合計	21	12	144	0	0	0	0	0	0	0	0	0	156	
	20	6	194	0	0	0	0	0	0	0	0	0	200	
	19	4	179	1	0	0	0	0	0	0	0	0	184	

(14)用途地域別・建物用途別・階数別確認件
 その3. 第一種中高層住居専用地域

単位:件

階数		1	2	3	4	5	6	7	8	9	10	11以上	計	
区分	年度													
第一種中高層住居専用地域	専用住宅	21	18	243	16	0	0	0	0	0	0	0	0	277
		20	17	297	19	0	0	0	0	0	0	0	0	333
		19	10	300	25	0	0	0	0	0	0	0	0	335
	共同住宅	21	0	6	1	0	0	0	0	0	0	0	0	7
		20	0	18	7	2	0	0	0	0	0	0	0	27
		19	0	10	4	1	0	2	0	0	1	0	1	19
	併用住宅	21	0	4	1	0	0	0	0	0	0	0	0	5
		20	0	4	2	0	0	0	0	0	0	0	0	6
		19	1	0	2	0	0	0	0	0	0	0	0	3
	工場	21	0	0	0	0	0	0	0	0	0	0	0	0
		20	0	0	0	0	0	0	0	0	0	0	0	0
		19	0	0	0	0	0	0	0	0	0	0	0	0
	店舗	21	3	3	0	0	0	0	0	0	0	0	0	6
		20	2	0	0	0	0	0	0	0	0	0	0	2
		19	5	0	0	0	0	0	0	0	0	0	0	5
	学校等	21	1	0	0	0	0	0	0	0	0	0	0	1
		20	0	0	0	0	0	0	0	0	0	0	0	0
		19	0	1	0	0	0	0	0	0	0	0	0	1
	ホテル・旅館	21	0	0	0	0	0	0	0	0	0	0	0	0
		20	0	0	0	0	0	0	0	0	0	0	0	0
		19	0	0	0	0	0	0	0	0	0	0	0	0
	病院	21	0	0	0	0	0	0	0	0	0	0	0	0
		20	0	0	0	0	0	0	0	0	0	0	0	0
		19	0	0	0	0	1	0	0	0	0	0	0	1
	その他	21	5	23	1	0	1	0	0	0	0	0	0	30
		20	12	37	1	0	0	0	0	0	0	0	0	50
		19	14	29	2	1	0	0	0	0	0	0	0	46
	合計	21	27	279	19	0	1	0	0	0	0	0	0	326
		20	31	356	29	2	0	0	0	0	0	0	0	418
		19	30	340	33	2	1	2	0	0	1	0	1	410

(14)用途地域別・建物用途別・階数別確認件
 その4. 第二種中高層住居専用地域

単位:件

階数		1	2	3	4	5	6	7	8	9	10	11以上	計	
区分	年度													
第二種中高層住居専用地域	専用住宅	21	0	3	0	0	0	0	0	0	0	0	0	3
		20	0	4	0	0	0	0	0	0	0	0	0	4
		19	0	8	1	0	0	0	0	0	0	0	0	9
	共同住宅	21	0	0	1	0	0	0	0	0	0	0	0	1
		20	0	4	1	0	0	0	0	0	0	0	0	5
		19	1	0	1	0	0	0	0	0	0	0	0	2
	併用住宅	21	0	1	0	0	0	0	0	0	0	0	0	1
		20	0	0	0	0	0	0	0	0	0	0	0	0
		19	0	0	0	0	0	0	0	0	0	0	0	0
	工場	21	0	0	0	0	0	0	0	0	0	0	0	0
		20	0	0	0	0	0	0	0	0	0	0	0	0
		19	0	0	0	0	0	0	0	0	0	0	0	0
	店舗	21	1	3	0	0	0	0	0	0	0	0	0	4
		20	1	0	0	0	0	0	0	0	0	0	0	1
		19	0	1	0	0	0	0	0	0	0	0	0	1
	学校等	21	0	0	0	0	0	0	0	0	0	0	0	0
		20	0	0	0	0	0	0	0	0	0	0	0	0
		19	0	0	0	0	0	0	0	0	0	0	0	0
	ホテル・旅館	21	0	0	0	0	0	0	0	0	0	0	0	0
		20	0	0	0	0	0	0	0	0	0	0	0	0
		19	0	0	0	0	0	0	0	0	0	0	0	0
	病院	21	0	0	0	0	0	0	0	0	0	0	0	0
		20	0	0	0	0	0	0	0	0	0	0	0	0
		19	0	0	0	0	0	0	0	0	0	0	0	0
	その他	21	0	1	0	0	0	0	0	0	0	0	0	1
		20	1	0	0	0	0	0	0	0	0	0	0	1
		19	1	1	0	0	0	0	0	0	0	0	0	2
	合計	21	1	8	1	0	0	0	0	0	0	0	0	10
		20	2	8	1	0	0	0	0	0	0	0	0	11
		19	2	10	2	0	0	0	0	0	0	0	0	14

(14)用途地域別・建物用途別・階数別確認件
 その5. 第一種住居地域

単位:件

階数		1	2	3	4	5	6	7	8	9	10	11以上	計	
区分	年度													
第一種住居地域	専用住宅	21	10	127	10	0	0	0	0	0	0	0	0	147
		20	10	148	16	0	0	0	0	0	0	0	0	174
		19	10	114	35	1	0	0	0	0	0	0	0	160
	共同住宅	21	0	2	0	0	0	0	0	0	0	0	0	2
		20	0	5	6	1	1	1	0	1	0	0	0	15
		19	1	10	6	1	0	0	0	0	0	0	1	19
	併用住宅	21	0	5	1	0	0	0	0	0	0	0	0	6
		20	0	3	4	0	0	0	0	0	0	0	0	7
		19	0	2	2	0	0	0	0	0	0	0	0	4
	工場	21	0	0	0	0	0	0	0	0	0	0	0	0
		20	0	1	0	0	0	0	0	0	0	0	0	1
		19	0	0	0	0	0	0	0	0	0	0	0	0
	店舗	21	2	0	0	0	0	0	0	0	0	0	0	2
		20	3	0	0	0	0	0	0	0	0	0	0	3
		19	1	0	0	0	0	0	0	0	0	0	0	1
	学校等	21	0	0	0	0	0	0	0	0	0	0	0	0
		20	0	0	0	0	0	0	0	0	0	0	0	0
		19	1	0	0	0	0	1	0	0	0	0	0	2
	ホテル・旅館	21	0	0	0	0	0	0	0	0	0	0	0	0
		20	0	0	0	0	0	0	0	0	0	0	0	0
		19	0	0	0	0	0	0	0	0	0	0	0	0
	病院	21	0	0	0	0	0	0	0	0	0	0	0	0
		20	0	0	0	0	0	0	0	0	0	0	0	0
		19	0	0	0	0	0	0	0	0	0	0	0	0
	その他	21	9	15	0	0	0	0	0	0	0	0	0	24
		20	13	14	3	0	0	0	0	0	0	0	0	30
		19	11	13	2	0	0	0	0	0	0	0	0	26
	合計	21	21	149	11	0	0	0	0	0	0	0	0	181
		20	26	171	29	1	1	1	0	1	0	0	0	230
		19	24	139	45	2	0	1	0	0	0	0	1	212

(14)用途地域別・建物用途別・階数別確認件
 その6. 第二種住居地域

単位:件

階数		1	2	3	4	5	6	7	8	9	10	11以上	計	
区分	年度													
第二種住居地域	専用住宅	21	0	17	2	0	0	0	0	0	0	0	0	19
		20	1	16	0	0	0	0	0	0	0	0	0	17
		19	0	10	1	0	0	0	0	0	0	0	0	11
	共同住宅	21	0	0	0	0	0	0	0	0	0	0	0	0
		20	0	1	1	1	0	0	0	0	0	0	0	3
		19	0	1	4	0	1	1	0	0	0	0	0	7
	併用住宅	21	0	2	0	0	0	0	0	0	0	0	0	2
		20	0	1	0	0	0	0	0	0	0	0	0	1
		19	0	4	1	0	0	0	0	0	0	0	0	5
	工場	21	0	0	0	0	0	0	0	0	0	0	0	0
		20	0	0	0	0	0	0	0	0	0	0	0	0
		19	0	0	0	0	0	0	0	0	0	0	0	0
店舗	21	3	0	0	0	0	0	0	0	0	0	0	3	
	20	2	1	0	0	0	0	0	0	0	0	0	3	
	19	2	1	0	0	0	0	0	0	0	0	0	3	
学校等	21	0	0	0	0	0	0	0	0	0	0	0	0	
	20	0	0	0	0	0	0	0	0	0	0	0	0	
	19	0	0	0	0	0	0	0	0	0	0	0	0	
ホテル・旅館	21	0	0	0	0	0	0	0	0	0	0	0	0	
	20	0	0	0	0	0	0	0	0	0	0	0	0	
	19	0	0	0	0	0	0	0	0	0	0	0	0	
病院	21	0	0	0	0	0	0	0	0	0	0	0	0	
	20	0	0	0	0	0	0	0	0	0	0	0	0	
	19	0	0	0	0	0	0	0	0	0	0	0	0	
その他	21	5	3	0	0	0	0	0	0	0	0	0	8	
	20	6	3	1	0	0	0	0	0	0	0	0	10	
	19	2	10	2	0	0	0	0	0	0	0	0	14	
合計	21	8	22	2	0	0	0	0	0	0	0	0	32	
	20	9	22	2	1	0	0	0	0	0	0	0	34	
	19	4	26	8	0	1	1	0	0	0	0	0	40	

(14)用途地域別・建物用途別・階数別確認件
その7.準住居地域

単位:件

階数		1	2	3	4	5	6	7	8	9	10	11以上	計	
区分	年度													
準住居地域	専用住宅	21	0	0	0	0	0	0	0	0	0	0	0	0
		20	0	0	0	0	0	0	0	0	0	0	0	0
		19	0	0	0	0	0	0	0	0	0	0	0	0
	共同住宅	21	0	0	0	0	0	0	0	0	0	0	0	0
		20	0	0	0	0	0	0	0	0	0	0	0	0
		19	0	0	0	0	0	0	0	0	0	0	0	0
	併用住宅	21	0	1	1	0	0	0	0	0	0	0	0	2
		20	0	0	0	0	0	0	0	0	0	0	0	0
		19	0	0	0	0	0	0	0	0	0	0	0	0
	工場	21	0	0	0	0	0	0	0	0	0	0	0	0
		20	0	1	0	0	0	0	0	0	0	0	0	1
		19	0	0	0	0	0	0	0	0	0	0	0	0
	店舗	21	0	0	0	0	0	0	0	0	0	0	0	0
		20	0	0	0	0	0	0	0	0	0	0	0	0
		19	0	0	0	0	0	0	0	0	0	0	0	0
	学校等	21	0	0	0	0	0	0	0	0	0	0	0	0
		20	0	0	0	0	0	0	0	0	0	0	0	0
		19	0	0	0	0	0	0	0	0	0	0	0	0
	ホテル・旅館	21	0	0	0	0	0	0	0	0	0	0	0	0
		20	0	0	0	0	0	0	0	0	0	0	0	0
		19	0	0	0	0	0	0	0	0	0	0	0	0
	病院	21	0	0	0	0	0	0	0	0	0	0	0	0
		20	0	0	0	0	0	0	0	0	0	0	0	0
		19	0	0	0	0	0	0	0	0	0	0	0	0
	その他	21	2	0	0	0	0	0	0	0	0	0	0	2
		20	0	0	0	0	0	0	0	0	0	0	0	0
		19	0	0	1	0	0	0	0	0	0	0	0	1
	合計	21	2	1	1	0	0	0	0	0	0	0	0	4
		20	0	1	0	0	0	0	0	0	0	0	0	1
		19	0	0	1	0	0	0	0	0	0	0	0	1

(14)用途地域別・建物用途別・階数別確認件
 その8.近隣商業地域

単位:件

階数		1	2	3	4	5	6	7	8	9	10	11以上	計	
区分	年度													
近隣商業地域	専用住宅	21	1	11	3	0	0	0	0	0	0	0	0	15
		20	0	11	3	0	0	0	0	0	0	0	0	14
		19	0	12	8	0	0	0	0	0	0	0	0	20
	共同住宅	21	0	0	1	0	0	0	0	0	0	0	0	1
		20	0	2	2	2	1	0	0	0	0	0	1	8
		19	1	0	2	0	1	0	0	0	0	0	2	6
	併用住宅	21	0	2	1	0	0	0	0	0	0	0	0	3
		20	0	4	3	0	0	0	0	0	0	0	0	7
		19	0	3	1	0	0	0	0	0	0	0	0	4
	工場	21	0	0	0	0	0	0	0	0	0	0	0	0
		20	0	0	0	0	0	0	0	0	0	0	0	0
		19	0	0	0	0	0	0	0	0	0	0	0	0
	店舗	21	0	0	0	0	0	0	0	0	0	0	0	0
		20	6	3	0	0	0	0	0	0	0	0	0	9
		19	8	3	2	0	0	0	0	0	0	0	0	13
	学校等	21	0	0	0	0	0	0	0	0	0	0	0	0
		20	0	0	0	0	0	0	0	0	0	0	0	0
		19	0	0	0	0	0	0	0	0	0	0	0	0
	ホテル・旅館	21	0	0	0	0	0	0	0	0	0	0	0	0
		20	0	0	0	0	0	0	0	0	0	0	0	0
		19	0	0	0	0	0	0	0	0	0	0	0	0
	病院	21	0	0	0	0	0	0	0	0	0	0	0	0
		20	0	0	0	0	0	0	0	0	0	0	0	0
		19	0	0	0	0	0	0	0	0	0	0	0	0
	その他	21	9	9	0	0	2	0	0	0	0	0	0	20
		20	5	5	2	1	0	0	0	0	0	0	0	13
		19	11	6	2	0	0	0	0	0	0	0	0	19
	合計	21	10	22	5	0	2	0	0	0	0	0	0	39
		20	11	25	10	3	1	0	0	0	0	0	1	51
		19	20	24	15	0	1	0	0	0	0	0	2	62

(14)用途地域別・建物用途別・階数別確認件
 その9.商業地域

単位:件

階数		1	2	3	4	5	6	7	8	9	10	11以上	計	
区分	年度													
商業地域	専用住宅	21	2	8	6	0	0	0	0	0	0	0	0	16
		20	0	15	6	0	0	0	0	0	0	0	0	21
		19	1	7	5	0	0	0	0	0	0	0	0	13
	共同住宅	21	0	0	1	1	1	0	0	0	0	0	1	4
		20	0	0	1	0	0	0	0	3	0	1	2	7
		19	0	0	2	0	0	2	0	1	0	0	2	7
	併用住宅	21	0	2	2	0	0	0	0	0	0	0	0	4
		20	0	4	0	0	0	0	0	0	0	0	0	4
		19	0	1	0	0	0	0	0	0	0	0	0	1
	工場	21	0	0	0	0	0	0	0	0	0	0	0	0
		20	0	0	0	0	0	0	0	0	0	0	0	0
		19	0	0	0	0	0	0	0	0	0	0	0	0
	店舗	21	3	1	2	0	0	0	0	0	0	0	0	6
		20	3	2	0	0	0	0	0	0	0	0	0	5
		19	2	2	0	1	1	0	1	0	0	0	0	7
	学校等	21	0	0	0	0	0	0	0	0	0	0	0	0
		20	0	0	0	0	0	0	0	0	0	0	0	0
		19	0	0	1	0	0	0	0	0	0	0	0	1
	ホテル・旅館	21	0	0	0	0	0	0	0	0	0	0	0	0
		20	0	0	0	0	0	0	0	0	0	0	0	0
		19	0	0	0	0	0	0	0	0	0	1	0	1
	病院	21	0	0	0	0	0	1	0	0	1	0	0	2
		20	0	0	0	0	0	0	0	0	0	0	0	0
		19	0	0	0	0	0	0	0	1	0	0	0	1
	その他	21	5	4	2	3	0	0	0	1	2	0	0	17
		20	5	4	2	1	0	1	0	0	0	0	0	13
		19	6	4	0	2	0	0	0	0	0	0	0	12
	合計	21	10	15	13	4	1	1	0	1	3	0	1	49
		20	8	25	9	1	0	1	0	3	0	1	2	50
		19	9	14	8	3	1	2	1	2	0	1	2	43

(14)用途地域別・建物用途別・階数別確認件
その10. 準工業地域

単位:件

階数		1	2	3	4	5	6	7	8	9	10	11以上	計	
区分	年度													
準工業地域	専用住宅	21	0	35	2	0	0	0	0	0	0	0	0	37
		20	2	25	8	0	0	0	0	0	0	0	0	35
		19	1	30	9	0	0	0	0	0	0	0	0	40
	共同住宅	21	0	1	1	0	0	0	0	0	0	0	0	2
		20	0	0	0	1	0	0	1	0	0	1	0	3
		19	0	6	11	0	0	0	0	0	0	3	0	20
	併用住宅	21	0	3	0	0	0	0	0	0	0	0	0	3
		20	0	0	1	0	0	0	0	0	0	0	0	1
		19	0	0	4	0	1	0	0	0	0	0	0	5
	工場	21	0	1	0	0	0	0	0	0	0	0	0	1
		20	2	0	0	0	0	0	0	0	0	0	0	2
		19	2	4	1	0	0	0	0	0	0	0	0	7
	店舗	21	3	1	0	0	0	0	0	0	0	0	0	4
		20	2	2	2	0	0	0	0	0	0	0	0	6
		19	11	2	0	0	0	0	0	0	0	0	0	13
	学校等	21	0	0	0	0	0	0	0	0	0	0	0	0
		20	0	0	0	0	0	0	0	0	0	0	0	0
		19	0	0	0	0	0	0	0	0	0	0	0	0
	ホテル・旅館	21	0	0	0	0	0	0	0	0	0	0	0	0
		20	0	0	0	0	0	0	0	0	0	0	0	0
		19	0	0	0	0	0	0	0	0	0	0	0	0
	病院	21	0	0	0	0	0	0	0	0	0	0	0	0
		20	0	0	0	0	0	0	0	0	0	0	0	0
		19	0	0	0	0	0	0	0	0	0	0	0	0
	その他	21	6	4	3	0	0	0	0	0	0	0	0	13
		20	10	12	2	0	0	0	0	0	0	0	0	24
		19	14	12	1	0	1	0	2	0	0	0	0	30
	合計	21	9	45	6	0	0	0	0	0	0	0	0	60
		20	16	39	13	1	0	0	1	0	0	1	0	71
		19	28	54	26	0	2	0	2	0	0	3	0	115

(14)用途地域別・建物用途別・階数別確認件
 その11.工業地域

単位:件

階数		1	2	3	4	5	6	7	8	9	10	11以上	計	
区分	年度													
工業地域	専用住宅	21	0	7	0	0	0	0	0	0	0	0	0	7
		20	0	4	1	0	0	0	0	0	0	0	0	5
		19	0	2	0	0	0	0	0	0	0	0	0	2
	共同住宅	21	0	0	0	0	0	0	0	0	0	0	0	0
		20	0	0	0	1	0	0	0	0	0	2	0	3
		19	0	0	0	0	0	0	0	0	0	0	0	0
	併用住宅	21	0	1	0	0	0	0	0	0	0	0	0	1
		20	0	0	0	0	0	0	0	0	0	0	0	0
		19	0	0	0	0	0	0	0	0	0	0	0	0
	工場	21	2	0	0	0	0	0	0	0	0	0	0	2
		20	2	1	0	0	0	0	0	0	0	0	0	3
		19	2	1	0	0	0	0	0	0	0	0	0	3
	店舗	21	0	0	0	0	0	0	0	0	0	0	0	0
		20	0	0	0	0	0	0	0	0	0	0	0	0
		19	0	1	0	0	0	0	0	0	0	0	0	1
	学校等	21	0	0	0	0	0	0	0	0	0	0	0	0
		20	0	0	0	0	0	0	0	0	0	0	0	0
		19	0	0	0	0	0	0	0	0	0	0	0	0
	ホテル・旅館	21	0	0	0	0	0	0	0	0	0	0	0	0
		20	0	0	0	0	0	0	0	0	0	0	0	0
		19	0	0	0	0	0	0	0	0	0	0	0	0
	病院	21	0	0	0	0	0	0	0	0	0	0	0	0
		20	0	0	0	0	0	0	0	0	0	0	0	0
		19	0	0	0	0	0	0	0	0	0	0	0	0
	その他	21	5	0	0	1	0	0	0	0	0	0	0	6
		20	4	4	0	1	0	0	1	0	0	0	0	10
		19	2	4	1	0	0	0	0	0	0	0	0	7
	合計	21	7	8	0	1	0	0	0	0	0	0	0	16
		20	6	9	1	2	0	0	1	0	0	2	0	21
		19	4	8	1	0	0	0	0	0	0	0	0	13

(14)用途地域別・建物用途別・階数別確認件
 その12.工業専用地域

単位:件

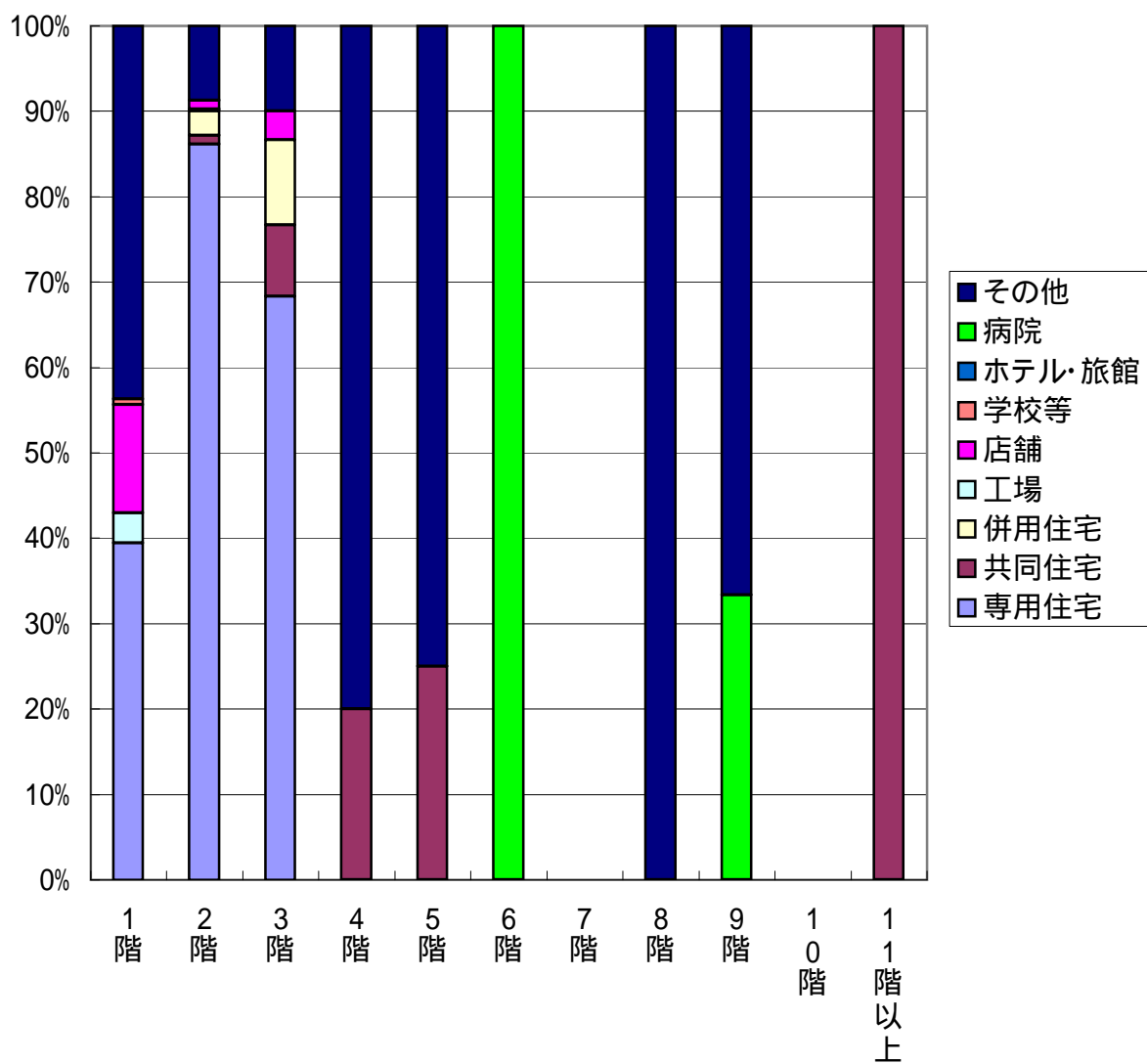
階数		1	2	3	4	5	6	7	8	9	10	11以上	計	
区分	年度													
工業 専用地域	専用住宅	21	0	0	0	0	0	0	0	0	0	0	0	0
		20	0	0	0	0	0	0	0	0	0	0	0	0
		19	0	0	0	0	0	0	0	0	0	0	0	0
	共同住宅	21	0	0	0	0	0	0	0	0	0	0	0	0
		20	0	0	0	0	0	0	0	0	0	0	0	0
		19	0	0	0	0	0	0	0	0	0	0	0	0
	併用住宅	21	0	0	0	0	0	0	0	0	0	0	0	0
		20	0	0	0	0	0	0	0	0	0	0	0	0
		19	0	0	0	0	0	0	0	0	0	0	0	0
	工場	21	1	0	0	0	0	0	0	0	0	0	0	1
		20	3	0	0	0	0	0	0	0	0	0	0	3
		19	2	1	0	0	0	0	0	0	0	0	0	3
	店舗	21	1	0	0	0	0	0	0	0	0	0	0	1
		20	0	0	0	0	0	0	0	0	0	0	0	0
		19	0	0	0	0	0	0	0	0	0	0	0	0
	学校等	21	0	0	0	0	0	0	0	0	0	0	0	0
		20	0	0	0	0	0	0	0	0	0	0	0	0
		19	0	0	0	0	0	0	0	0	0	0	0	0
	ホテル・旅館	21	0	0	0	0	0	0	0	0	0	0	0	0
		20	0	0	0	0	0	0	0	0	0	0	0	0
		19	0	0	0	0	0	0	0	0	0	0	0	0
	病院	21	0	0	0	0	0	0	0	0	0	0	0	0
		20	0	0	0	0	0	0	0	0	0	0	0	0
		19	0	0	0	0	0	0	0	0	0	0	0	0
	その他	21	4	0	0	0	0	0	0	0	0	0	0	4
		20	2	1	0	0	0	0	0	0	0	0	0	3
		19	2	1	0	0	0	0	0	0	0	0	0	3
	合計	21	6	0	0	0	0	0	0	0	0	0	0	6
		20	5	1	0	0	0	0	0	0	0	0	0	6
		19	4	2	0	0	0	0	0	0	0	0	0	6

(14)用途地域別・建物用途別・階数別確認件
 その13.市街化調整区域及び無指定区域

単位:件

階数		1	2	3	4	5	6	7	8	9	10	11以上	計	
区分	年度													
市街化調整区域及び無指定区域	専用住宅	21	14	181	2	0	0	0	0	0	0	0	0	197
		20	11	115	0	0	0	0	0	0	0	0	0	126
		19	9	156	0	0	0	0	0	0	0	0	0	165
	共同住宅	21	0	0	0	0	0	0	0	0	0	0	0	0
		20	0	0	0	0	0	0	0	0	0	0	0	0
		19	0	0	0	0	0	0	0	0	0	0	0	0
	併用住宅	21	0	1	0	0	0	0	0	0	0	0	0	1
		20	0	3	0	0	0	0	0	0	0	0	0	3
		19	0	1	0	0	0	0	0	0	0	0	0	1
	工場	21	2	1	0	0	0	0	0	0	0	0	0	3
		20	2	1	0	0	0	0	0	0	0	0	0	3
		19	0	0	0	0	0	0	0	0	0	0	0	0
	店舗	21	2	1	0	0	0	0	0	0	0	0	0	3
		20	1	1	0	0	0	0	0	0	0	0	0	2
		19	0	0	0	0	0	0	0	0	0	0	0	0
	学校等	21	0	0	0	0	0	0	0	0	0	0	0	0
		20	0	0	0	0	0	0	0	0	0	0	0	0
		19	0	0	0	0	0	0	0	0	0	0	0	0
	ホテル・旅館	21	0	0	0	0	0	0	0	0	0	0	0	0
		20	0	0	0	0	0	0	0	0	0	0	0	0
		19	0	0	0	0	0	0	0	0	0	0	0	0
	病院	21	0	0	0	0	0	0	0	0	0	0	0	0
		20	0	0	1	0	0	0	0	0	0	0	0	1
		19	0	0	0	0	0	0	0	0	0	0	0	0
	その他	21	11	5	0	0	0	0	0	0	0	0	0	16
		20	19	15	0	1	0	0	0	0	0	0	0	35
		19	18	3	1	0	0	0	0	0	0	0	0	22
	合計	21	29	189	2	0	0	0	0	0	0	0	0	220
		20	33	135	1	1	0	0	0	0	0	0	0	170
		19	27	160	1	0	0	0	0	0	0	0	0	188

(15)各階数における建物用途の占める割合(平成21年度)



(16)街区別・「一戸建ての住宅」新築概要
(平成21年度)

	確認件数		敷地面積 (平均)		建築面積 (平均)		建ぺい率 (平均) %	延床面積 (平均)		容積率 (平均) %
	件	順位	m ²	順位	m ²	順位		m ²	順位	
上 街	4	(20)	221.98	(4)	69.54	(6)	31.33%	127.90	(5)	57.62%
高知街	6	(18)	180.88	(10)	78.97	(3)	43.66%	137.39	(4)	75.96%
南 街	4	(20)	119.34	(21)	81.11	(2)	67.97%	194.38	(1)	162.89%
北 街	5	(19)	201.92	(5)	64.67	(17)	32.03%	146.37	(2)	72.49%
下 知	31	(12)	133.41	(19)	61.47	(21)	46.07%	119.63	(12)	89.68%
江ノ口	33	(11)	130.52	(20)	65.59	(13)	50.25%	126.59	(7)	96.99%
小高坂	18	(15)	117.10	(22)	63.58	(19)	54.30%	120.13	(11)	102.59%
旭 街	100	(1)	164.33	(13)	66.79	(10)	40.65%	115.17	(16)	70.09%
潮 江	44	(8)	147.74	(18)	64.36	(18)	43.57%	117.93	(13)	79.82%
三 里	36	(10)	199.33	(6)	65.92	(12)	33.07%	113.07	(19)	56.73%
五台山	3	(22)	409.71	(1)	68.20	(9)	16.65%	122.61	(10)	29.93%
高 須	16	(16)	152.89	(17)	60.49	(22)	39.56%	117.07	(15)	76.57%
布師田	8	(17)	230.77	(3)	83.75	(1)	36.29%	127.06	(6)	55.06%
一 宮	56	(5)	158.88	(15)	65.56	(14)	41.26%	113.29	(18)	71.31%
秦	56	(5)	184.75	(8)	74.88	(5)	40.53%	125.25	(9)	67.79%
初 月	38	(9)	177.74	(11)	77.79	(4)	43.77%	142.38	(3)	80.11%
朝 倉	80	(3)	163.85	(14)	62.35	(20)	38.05%	110.00	(22)	67.14%
鴨 田	51	(7)	155.31	(16)	64.84	(15)	41.75%	113.38	(17)	73.00%
長 浜	71	(4)	196.32	(7)	69.03	(8)	35.16%	117.32	(14)	59.76%
御豊瀬	0	(24)	0.00	(24)	0.00	(24)	0.00%	0.00	(24)	0.00%
浦 戸	0	(24)	0.00	(24)	0.00	(24)	0.00%	0.00	(24)	0.00%
大 津	100	(1)	181.98	(9)	64.76	(16)	35.59%	112.16	(20)	61.63%
介 良	22	(14)	165.77	(12)	66.30	(11)	40.00%	111.93	(21)	67.52%
鏡	1	(23)	68.22	(23)	32.29	(23)	0.00%	96.87	(23)	0.00%
土佐山	0	(24)	0.00	(24)	0.00	(24)	0.00%	0.00	(24)	0.00%
春 野	31	(12)	263.89	(2)	69.25	(7)	26.24%	126.43	(8)	47.91%
全 市	814		172.85		66.92		38.72%	118.31		68.45%

(16)街区別・「一戸建ての住宅」新築概要
(平成20年度)

	確認件数		敷地面積 (平均)		建築面積 (平均)		建ぺい率 (平均) %	延床面積 (平均)		容積率 (平均) %
	件	順位	m ²	順位	m ²	順位		m ²	順位	
上 街	5	(19)	173.73	(11)	88.94	(3)	51.19%	166.96	(2)	96.10%
高知街	3	(21)	361.75	(1)	123.28	(1)	34.08%	162.68	(3)	44.97%
南 街	3	(21)	159.41	(16)	85.82	(4)	53.84%	169.57	(1)	106.37%
北 街	10	(17)	183.85	(9)	74.76	(8)	40.66%	146.37	(4)	79.61%
下 知	26	(13)	137.52	(21)	60.82	(20)	44.23%	129.30	(8)	94.02%
江ノ口	26	(13)	148.73	(19)	59.69	(22)	40.13%	122.40	(12)	82.30%
小高坂	24	(15)	132.96	(22)	60.96	(19)	45.85%	118.89	(16)	89.42%
旭 街	119	(1)	165.69	(13)	65.35	(16)	39.44%	115.82	(17)	69.90%
潮 江	77	(4)	161.27	(15)	67.38	(12)	41.78%	122.52	(11)	75.97%
三 里	37	(9)	266.03	(4)	69.72	(9)	26.21%	120.14	(15)	45.16%
五台山	4	(20)	215.18	(6)	58.00	(23)	26.95%	94.98	(23)	44.14%
高 須	33	(11)	144.70	(20)	61.46	(17)	42.47%	121.30	(14)	83.83%
布師田	7	(18)	267.24	(3)	91.49	(2)	34.24%	145.21	(5)	54.34%
一 宮	73	(6)	156.86	(17)	60.70	(21)	38.70%	108.68	(22)	69.28%
秦	79	(3)	151.13	(18)	68.00	(11)	44.99%	122.20	(13)	80.86%
初 月	37	(9)	173.02	(12)	76.93	(7)	44.46%	133.41	(6)	77.11%
朝 倉	76	(5)	176.13	(10)	66.14	(13)	37.55%	114.40	(18)	64.95%
鴨 田	57	(8)	165.08	(14)	65.66	(15)	39.77%	111.08	(20)	67.29%
長 浜	83	(2)	213.69	(7)	66.00	(14)	30.89%	112.18	(19)	52.50%
御豊瀬	0	(25)	0.00	(25)	0.00	(25)	0.00%	0.00	(25)	0.00%
浦 戸	1	(23)	70.62	(24)	42.28	(24)	59.87%	77.25	(24)	109.39%
大 津	19	(16)	119.91	(23)	61.12	(18)	50.97%	109.53	(21)	91.34%
介 良	31	(12)	221.64	(5)	77.12	(6)	34.80%	125.63	(10)	56.68%
鏡	1	(23)	196.76	(8)	68.49	(10)	0.00%	128.73	(9)	0.00%
土佐山	0	(25)	0.00	(25)	0.00	(25)	0.00%	0.00	(25)	0.00%
春 野	61	(7)	289.81	(2)	79.40	(5)	27.40%	131.71	(7)	45.45%
全 市	892		181.40		67.56		37.24%	119.77		66.03%

(16)街区別・「一戸建ての住宅」新築概要
(平成19年度)

	確認件数		敷地面積 (平均)		建築面積 (平均)		建ぺい率	延床面積 (平均)		容積率
	件	順位	m ²	順位	m ²	順位	%	m ²	順位	%
上 街	7	(17)	178.55	(11)	85.55	(7)	47.91%	180.37	(1)	101.02%
高 知 街	5	(21)	352.75	(2)	91.96	(4)	26.07%	136.81	(8)	38.78%
南 街	4	(22)	237.84	(5)	118.57	(2)	49.85%	175.53	(3)	73.80%
北 街	6	(18)	116.74	(22)	67.71	(17)	58.00%	132.24	(12)	113.28%
下 知	26	(11)	195.55	(9)	82.73	(8)	42.31%	155.51	(5)	79.52%
江ノ口	26	(11)	110.48	(23)	60.30	(22)	54.58%	120.44	(19)	109.02%
小 高 坂	21	(16)	137.36	(21)	57.96	(23)	42.20%	120.26	(20)	87.55%
旭 街	92	(3)	174.28	(13)	71.35	(13)	40.94%	126.89	(16)	72.81%
潮 江	77	(6)	146.43	(19)	67.32	(18)	45.97%	136.24	(9)	93.04%
三 里	30	(10)	223.52	(6)	91.10	(5)	40.76%	146.74	(7)	65.65%
五 台 山	6	(18)	419.64	(1)	132.86	(1)	31.66%	174.45	(4)	41.57%
高 須	26	(11)	149.00	(18)	66.14	(20)	44.39%	128.48	(13)	86.23%
布 師 田	6	(18)	211.75	(7)	81.88	(9)	38.67%	132.98	(11)	62.80%
一 宮	78	(5)	146.13	(20)	62.68	(21)	42.89%	116.93	(23)	80.02%
秦	93	(2)	160.22	(17)	69.65	(16)	43.47%	124.66	(17)	77.81%
初 月	47	(8)	160.76	(16)	72.96	(10)	45.38%	133.61	(10)	83.11%
朝 倉	87	(4)	167.59	(14)	72.92	(11)	43.51%	127.38	(15)	76.01%
鴨 田	54	(7)	165.78	(15)	70.87	(14)	42.75%	128.38	(14)	77.44%
長 浜	132	(1)	191.23	(10)	66.56	(19)	34.81%	119.22	(22)	62.34%
御 豊 瀬	0	(24)	0.00	(24)	0.00	(24)	0.00%	0.00	(24)	0.00%
浦 戸	3	(23)	244.37	(4)	109.69	(3)	44.89%	176.89	(2)	72.39%
大 津	22	(15)	195.69	(8)	70.55	(15)	36.05%	123.37	(18)	63.04%
介 良	32	(9)	174.45	(12)	72.20	(12)	41.39%	120.09	(21)	68.84%
鏡	0	(24)	0.00	(24)	0.00	(24)	0.00%	0.00	(24)	0.00%
土 佐 山	0	(24)	0.00	(24)	0.00	(24)	0.00%	0.00	(24)	0.00%
春 野	26	(11)	285.99	(3)	90.43	(6)	31.62%	153.85	(6)	53.80%
全 市	906		174.25		71.37		40.96%	128.83		73.93%

(17) 許可申請取扱件数

	年度	法43条第1項	法44条第1項	法第47条	法第48条												法第52条		法第55条第3項	法第56条の2第1項	法第59条		法59条の2第1項	法85条		合計
					第1項	第2項	第3項	第4項	第5項	第6項	第7項	第8項	第9項	第10項	第11項	第12項	法51条	第7項			第8項	第1項		第4項	第3項	
受付件数	21	41			1	3	(1)																3	48		
	20	37	1		(1)																		7	45		
	19	38	2			2								1									6	49		
許可件数	21	37			1	3	(1)																3	44		
	20	37	1		(1)	1																	7	46		
	19	38	2			1								1									6	48		
不許可等件数(取り下げ含む)	21	1																						1		
	20																							0		
	19																							0		

注:上記の表中の()書きについては,1件の許可で許可条項が複数あるもので,合計件数には含まれない

(18) 建築審査会及び公聴会開催数

	年度	開催件数	取扱件数
建築審査会	21	2	41
	20	2	40
	19	2	42
公聴会	21	4	4
	20	2	2
	19	2	2

(19) 不服申立件数

年度	審査請求 (94条1項)	公開口頭審査 (94条3項)	裁決
21	0	0	0
20	0	0	0
19	0	0	0

(20) 道路位置指定の状況

イ. 申請及び指定件数

年度	申請件数	指定件数	廃止件数	取下件数	未指定件数
21	17	15	4	0	0
20	11	16	1	0	0
19	21	15	3	2	0

ロ. 幅員別延長

年度	4m以上	5mをこえ	6mをこえ	7m以上	延長
	5m以下	6m以下	7m以下		
21	265.19	25.07	48.11	0.00	338.37
20	225.72	102.46	199.10	0.00	527.28
19	282.35	124.19	5.00	0.00	411.54

廃止部分は含まない。

(21) 違反建築取扱件数
違反事項別件数

違反事項	年度及び件数 違反該当事項	平成21年度			平成20年度			平成19年度		
		違反建 築物件 数	法第9 条によ る命令	是正さ れた件 数	違反建 築物件 数	法第9 条によ る命令	是正さ れた件 数	違反建 築物件 数	法第9 条によ る命令	是正さ れた件 数
確認申請手続き	法6条	6		2	6		2	9		
法第22条指定区域における屋根及び外壁の不燃	法第22条 法第23条									
避難施設等	法35条	1								
内装制限	法第35条の2									
耐火構造・防火構造等	法第27条 法第36条	2								
構造耐力上の規定	法第20条 法第36条									
敷地等と道路の関係	法第43条									
道路内の建築制限	法第44条	2			1					
私道の変更又は廃止の制限	法第45条				1					
用途地域内の建築制限	法第48条				3		2	2		
容積率制限	法第52条									
建ぺい率制限	法第53条									
第1低層住居専用地域内における外壁の後退距離	法第54条									
第1低層住居専用地域内の絶対高さ制限	法第55条									
道路斜線制限	法第56条 第1項第1号									
隣地斜線制限	法第56条 第1項第2号									
北側斜線制限	法第56条 第1項第3号									
日影制限	法第56条の2									
防火地域及び準防火地域内の建築物の構造	法第61条 法第62条									
その他	法第10条 法第19条 法第28条 法第89条	5		5	13		6	7		7
上記以外の法関係		16		2	5		2	10		4
民事		53			34			27		14
計		85	0	9	63	0	12	55	0	25

違反建築物に対する処置件数

建築基準法条項	内容	処置件数		
		平成21年度	平成20年度	平成19年度
法第9条第1項	違反を是正するために必要な措置の命令	0	0	0
法第9条第2項	前項の措置の予告通知	0	0	0
法第9条第7項	緊急の必要がある仮の使用禁止、使用制限	0	0	0
法第9条第10項	明らかな違反建築に対する緊急の工事停止	0	0	0
法第10条第2項	既存不適格建築に対する命令の予告通知	0	0	0
法第18条第14項	国及び地方公共団体の建築物に対する是正要請	0	0	0
水道仮保留	軽微な違反に対する保留の予約	0	0	0
水道保留	違反建築物に対する保留	0	0	0
電気保留	同上	0	0	0

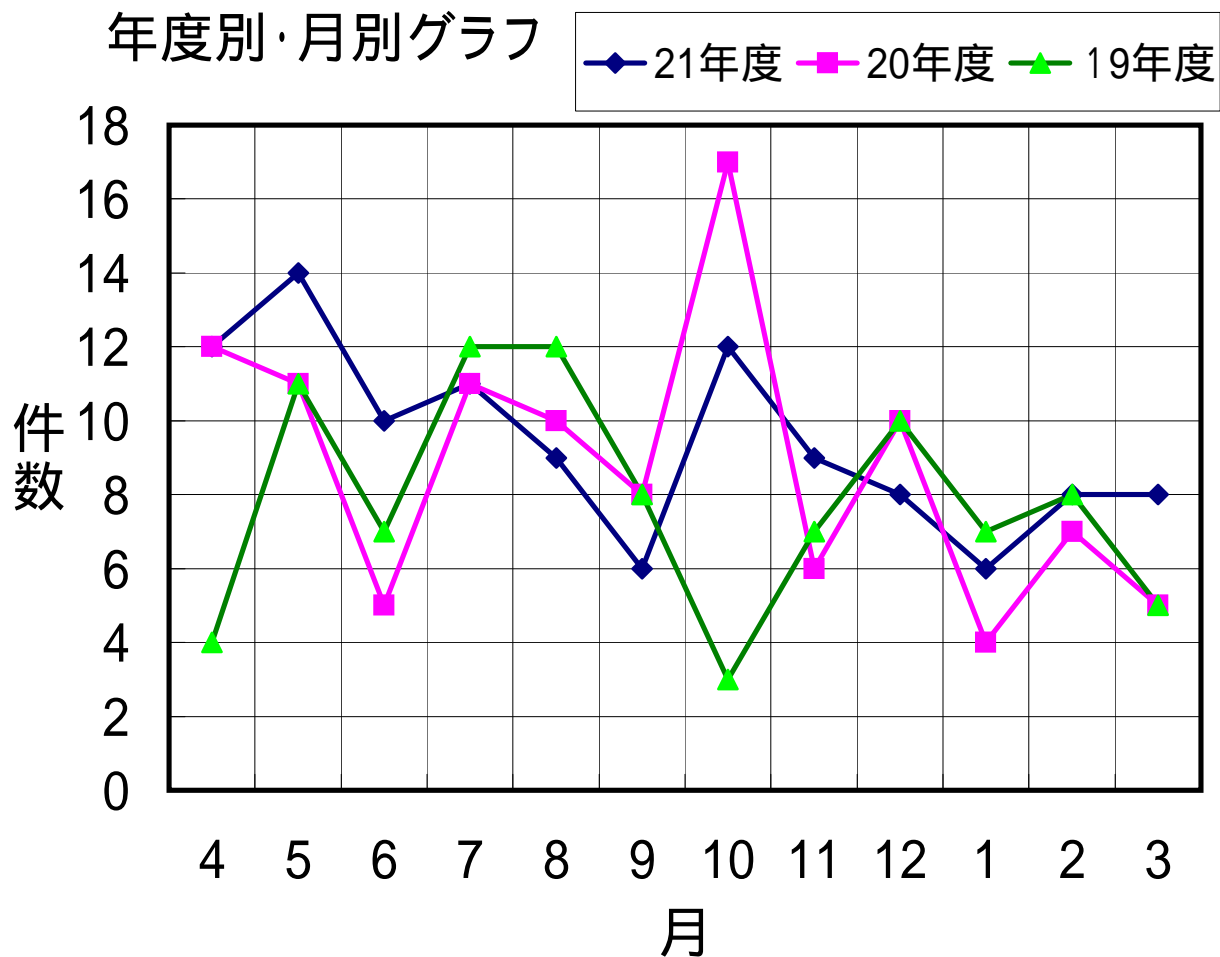
違反建築物に対する是正件数

年度	違反建築物件数			是正された 件数
	法第9条命令をした建築物	行政指導をした建築物	計	
平成21年度	0	32	32	9
平成20年度	0	29	29	12
平成18年度	0	55	55	25

(22) 苦情処理件数
イ. 苦情処理受付件数

年度	4	5	6	7	8	9	10	11	12	1	2	3	合計
21年度	12	14	10	11	9	6	12	9	8	6	8	8	113
20年度	12	11	5	11	10	8	17	6	10	4	7	5	106
19年度	4	11	7	12	12	8	3	7	10	7	8	5	94

年度別・月別グラフ



その他

1. 中高層建築物, 集合住宅建築指導要綱

(1) 中高層建築物指導要綱取扱件数

年度	対象建築物	あっせん	調停
21	8	0	0
20	32	0	0
19	44	2	0

(2) 集合住宅建築指導要綱取扱件数

年度	対象建築物
21	0
20	4
19	13

2. がけ地接近等危険住宅移転事業

本事業はがけ地の崩壊等により住民の生命に危険を及ぼすおそれのある区域において、危険住宅の移転を行う者に対して補助金を交付する地方公共団体に国が必要な助成を行い、急傾斜地崩壊防止対策とあいまって住民の生命の安全を確保することを目的としている。本市では昭和49年から本事業の推進を図っている。

	年度	対象件数	補助金
除 却 費	21	0	0
	20	0	0
	19	0	0
建 物 助 成 費	21	0	0
	20	0	0
	19	0	0
助 成 金 の 計	21	0	0
	20	0	0
	19	0	0

3. 租税特別措置法関係等業務

(1) 優良住宅の認定業務

土地対策の一環として、土地の投機的投資を抑制し、あわせて宅地の適正かつ計画的な供給を図ることを目的に、昭和49年4月1日土地の譲渡益に対する重課税制度が創設された。しかし、このような土地譲渡重課税制度を無制限に課すと、良質な土地や住宅の供給を阻害し、個人の住宅の入手難は一層深刻となり、また、公共事業の推進に支障をきたすなどの弊害が生じてくる。そこで、一団地の宅地の譲渡価格が適正であり、知事及び市町村長が分譲宅地の供給に寄与するものであると認定したものに対しては、この重課税制度を除外することとされている。

認定事務

- イ)住宅 一団地の宅地が1,000平方メートル以上の宅地に新築されるものは知事
一団地の宅地が1,000平方メートル未満の宅地に新築されるものは市長

優良住宅認定事務の状況

年度	受付件数	認定件数
21	0	0
20	0	0
19	0	0

(2)家屋証明とその他の証明

イ)個人用家屋証明

個人住宅用の家屋を新築したり取得した後、登記をする時に課税される税金を登録免許税といいますが、この税金の軽減の制度は、居住水準の向上と持ち家志向に応えるための住宅施策ですが登記する時に一定の条件に適合することを確認して市長名で発行する住宅用家屋証明を添付すると、登録免許税が軽減されます。(租税特別措置法第72条の2～第74条)

ロ)その他の証明

建築確認証明、建築受付証明、道路位置指定証明、車庫証明(個人ハイヤー・整備工場等)等を証明します。

年度	家屋証明件数	その他の証明件数
21	1,336	363
20	1,413	424
19	1,513	308

4.住宅金融支援機構受託業務

住宅金融支援機構災害復興住宅等審査状況 単位:件

区分	平成21年度	平成20年度	平成19年度
個人住宅	0	0	0
賃貸住宅	0	0	0