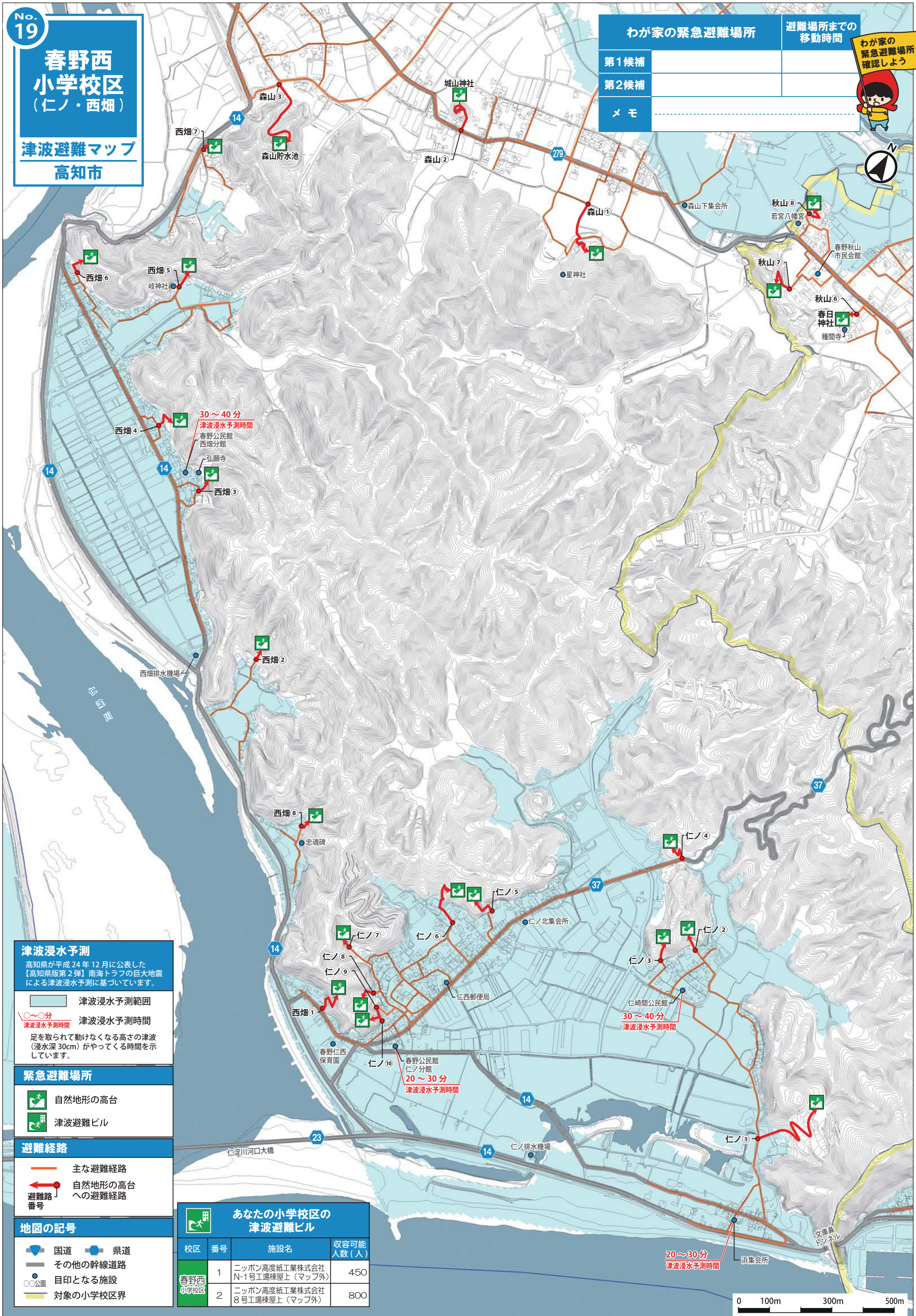


春野西 小学校区 (仁ノ・西畑)

津波避難マップ 高知市

わが家の緊急避難場所		避難場所までの移動時間
第1候補		
第2候補		
メモ		



津波浸水予測
高知県が平成24年12月に公表した【高知県版第2弾】南海トラフの巨大地震による津波浸水予測に基づいています。

津波浸水予測範囲
津波浸水予測時間
足を取られて動けなくなる高さの津波(浸水深30cm)がやってくる時間を示しています。

緊急避難場所
自然地形の高台
津波避難ビル

避難経路
主な避難経路
自然地形の高台への避難経路番号

地図の記号
国道 県道
その他の幹線道路
目印となる施設
対象の小学校区界

あなたの小学校区の津波避難ビル			
校区	番号	施設名	収容可能人数(人)
春野西小学校区	1	ニッポン高度紙工業株式会社 N-1号工場棟屋上(マップ外)	450
	2	ニッポン高度紙工業株式会社 8号工場棟屋上(マップ外)	800

