

No. 4

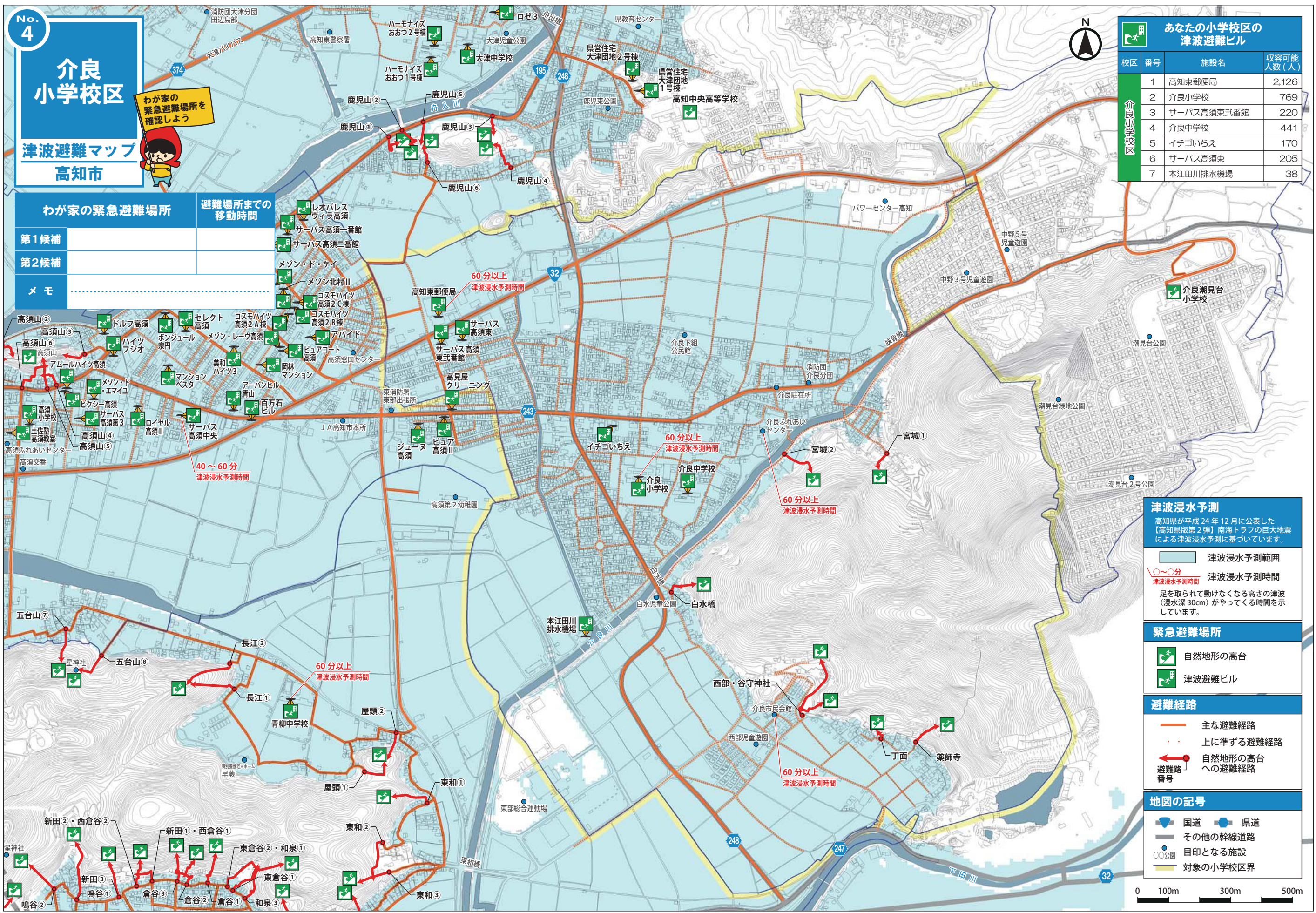
# 介良小学校区

## 津波避難マップ 高知市



わが家の緊急避難場所	避難場所までの移動時間
第1候補	
第2候補	
メモ	

あなたの小学校区の津波避難ビル			
校区	番号	施設名	収容可能人数(人)
介良小学校区	1	高知東郵便局	2,126
	2	介良小学校	769
	3	サーバス高須東式番館	220
	4	介良中学校	441
	5	イチゴいちえ	170
	6	サーバス高須東	205
	7	本江田川排水機場	38



**津波浸水予測**  
 高知県が平成24年12月に公表した【高知県版第2弾】南海トラフの巨大地震による津波浸水予測に基づいています。

津波浸水予測範囲  
 〇〜〇分 津波浸水予測時間  
 足を取られて動けなくなる高さの津波(浸水深30cm)がやってくる時間を示しています。

**緊急避難場所**  
 自然地形の高台  
 津波避難ビル

**避難経路**  
 主な避難経路  
 上に準ずる避難経路  
 自然地形の高台への避難経路  
 避難経路番号

**地図の記号**  
 国道 県道  
 その他の幹線道路  
 目印となる施設  
 対象の小学校区界

