

No. 1

# 布師田小学校区

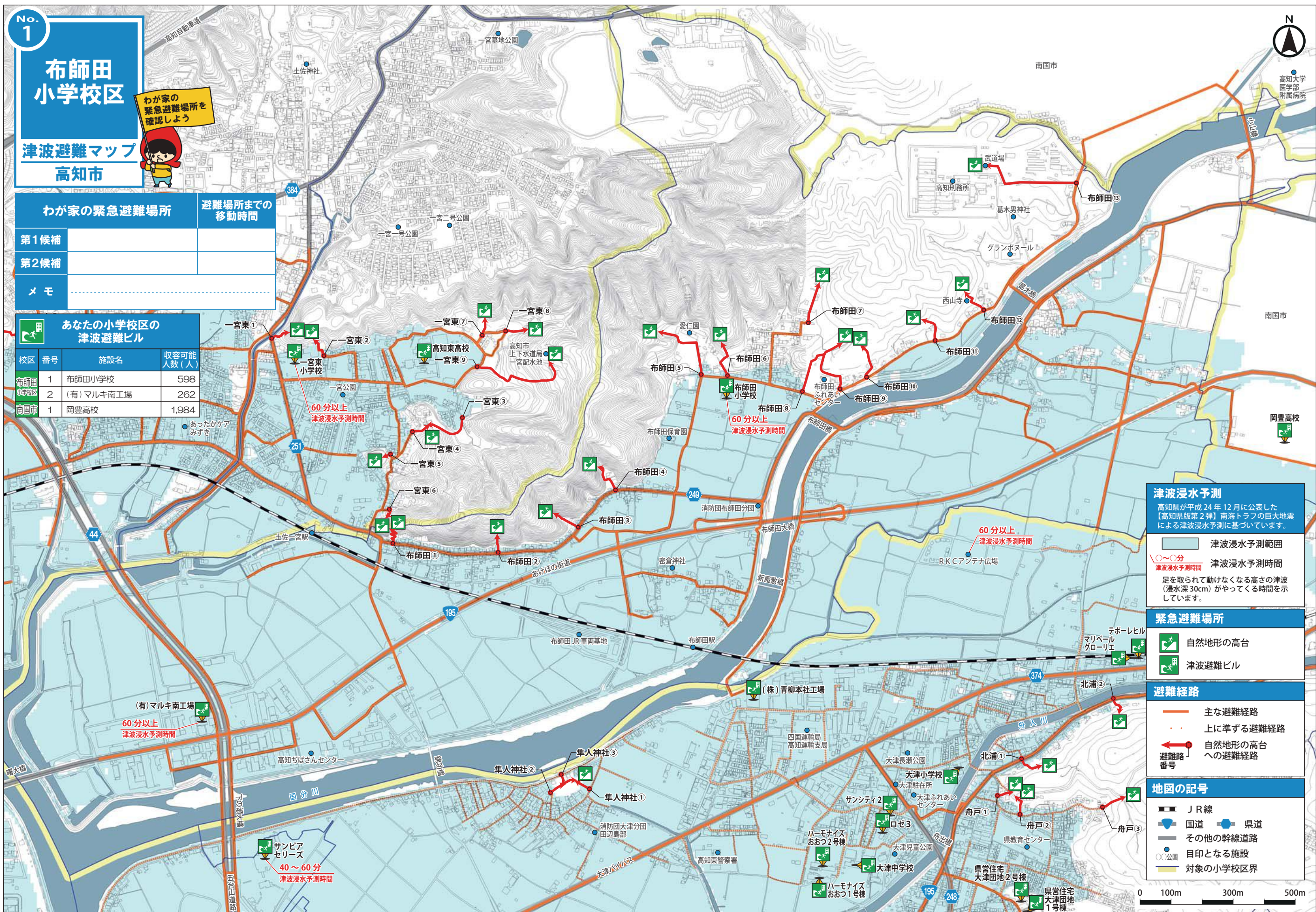
## 津波避難マップ 高知市

わが家の緊急避難場所を確認しよう



| わが家の緊急避難場所 | 避難場所までの移動時間 |
|------------|-------------|
| 第1候補       |             |
| 第2候補       |             |
| メモ         |             |

| あなたの小学校区の津波避難ビル |    |           |           |
|-----------------|----|-----------|-----------|
| 校区              | 番号 | 施設名       | 収容可能人数(人) |
| 布師田小学校区         | 1  | 布師田小学校    | 598       |
|                 | 2  | (有)マルキ南工場 | 262       |
| 南国市             | 1  | 岡豊高校      | 1,984     |



**津波浸水予測**  
高知県が平成24年12月に公表した【高知県版第2弾】南海トラフの巨大地震による津波浸水予測に基づいています。

津波浸水予測範囲  
○～○分 津波浸水予測時間  
足を取られて動けなくなる高さの津波(浸水深30cm)がやってくる時間を示しています。

**緊急避難場所**  
自然地形の高台  
津波避難ビル

**避難経路**  
主な避難経路  
上に準ずる避難経路  
自然地形の高台への避難経路  
避難経路番号

**地図の記号**  
JR線  
国道  
その他の幹線道路  
目印となる施設  
対象の小学校区界

