

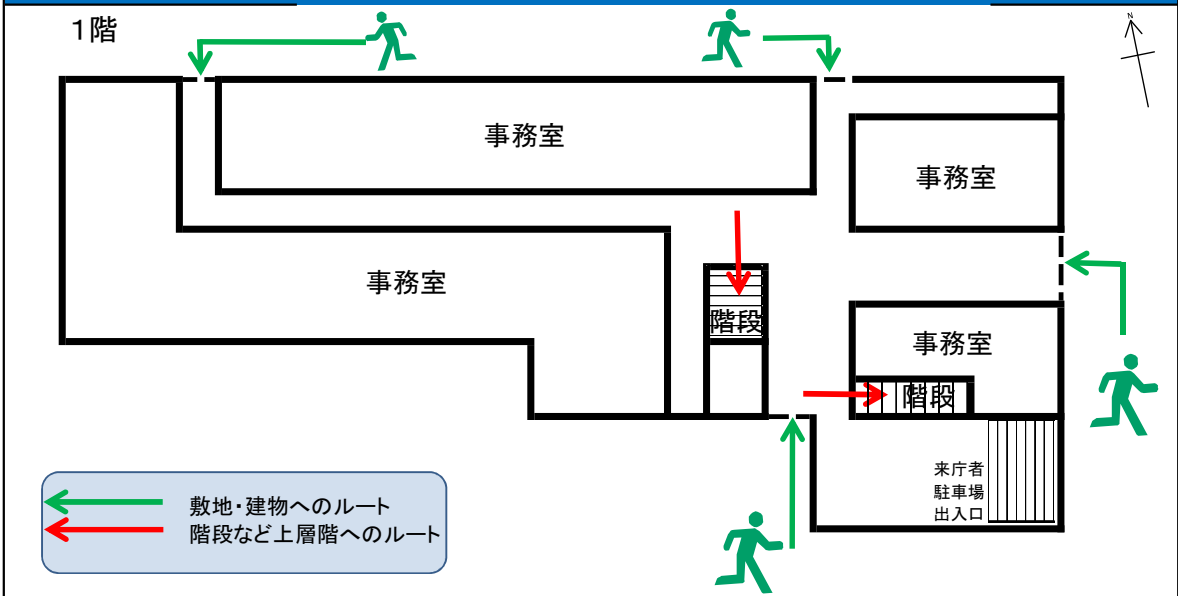
高知市役所本庁舎

施設の概要			
所在地	高知市本町5丁目1番45号	施設種類	事務所
大 街	高知街	標 高	3.2m
小 学 校 区	第六 小学校区	収容可能人数 (1人/㎡) ※	3階通路： 685 人 6階通路： 391 人
避 難 場 所	3階～6階通路		4階通路： 411 人 ： 人
			5階通路： 574 人 合計 ： 2,061 人
構 造 ， 階 層	鉄骨鉄筋コンクリート造+鉄骨造+鉄筋コンクリート造 (地下1階柱頭免震構造)	訓練等実施時の 問い合わせ先	



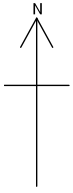
設置している資機材		南海トラフ巨大地震で想定される揺れと津波	
設置場所	配備検討中	震度 6強	津波浸水予測： 1～2m 津波到達予測時間： 60分以上
利用上の注意事項など			
ボート		トイレ処理剤	
救命胴衣		トイレトーパー	
ヘルメット		アルミシート	
ロープ			
簡易トイレ			
テント			

津波避難ビルへの進入方法，避難する場所など

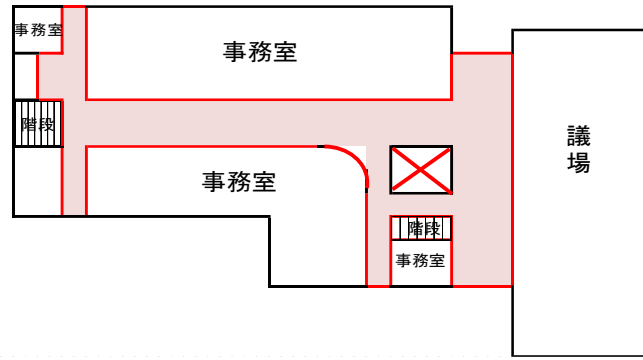


※各フロア面積を少数点以下端数処理で表記しているため、合計面積と合致しない場合があります。 令和2年1月 時点 高知市地域防災推進課作成

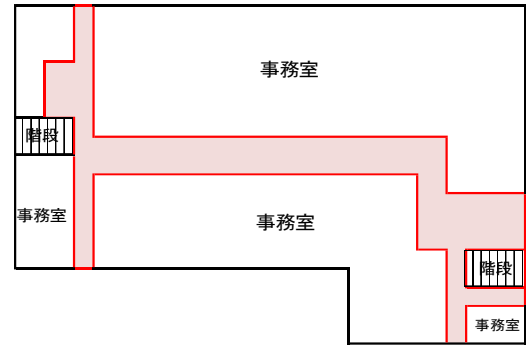
津波避難ビルへの進入方法、避難する場所など



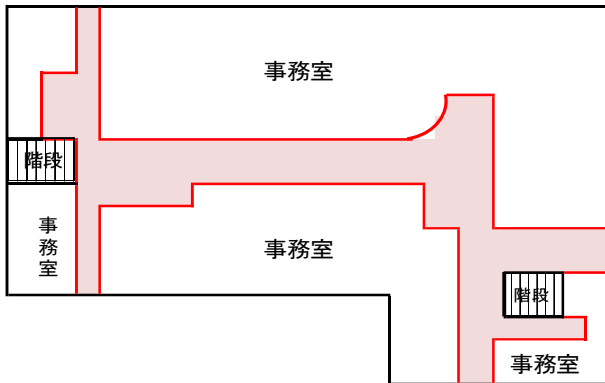
3階



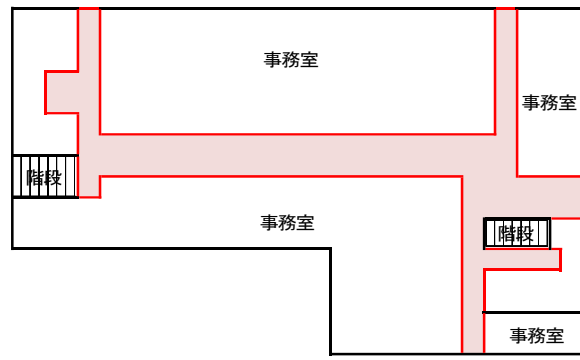
4階





5階



6階



 避難場所

 階段など上層階へのルート