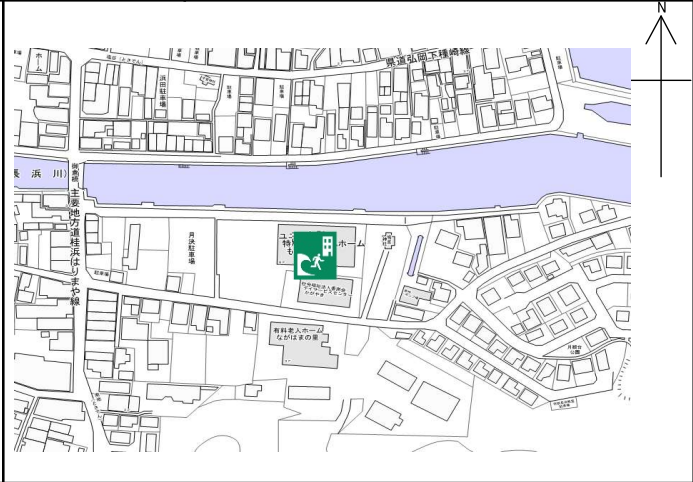


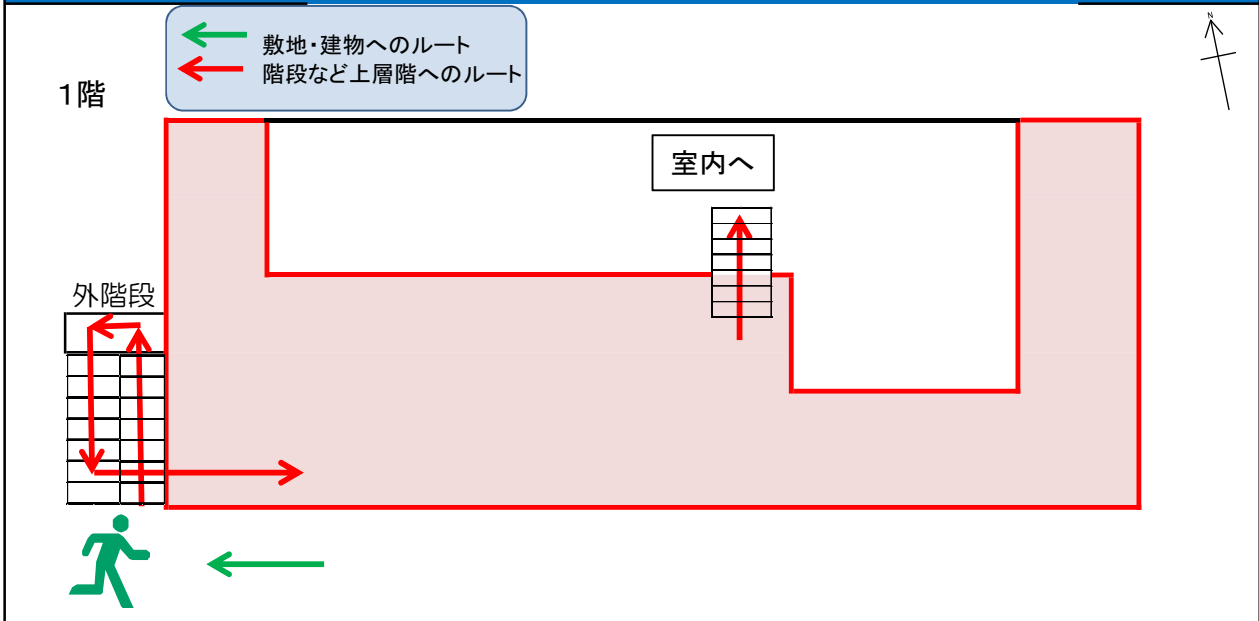
ユニット型特別養護老人ホームもとちか

施設の概要			
所在地	高知市長浜4975番地	施設種類	福祉・病院
大 街	長浜	標 高	2.3m
小 学 校 区	長浜 小学校区	収容可能人数	7階地域交流ホール、屋上
避難場所	7階地域交流ホール、屋上		(1人/m ²) ※
構造, 階層	鉄骨造 7階建	訓練等実施時の 問い合わせ先	



設置している資機材		南海トラフ巨大地震で想定される揺れと津波	
設置場所	配備検討中	震度 6強	津波浸水予測：2~3m 津波到達予測時間：30~40分
ボート	トイレ処理剤	利用上の注意事項など	
救命胴衣	トイレトーパー		
ヘルメット	アルミシート		
ロープ			
簡易トイレ			
テント			

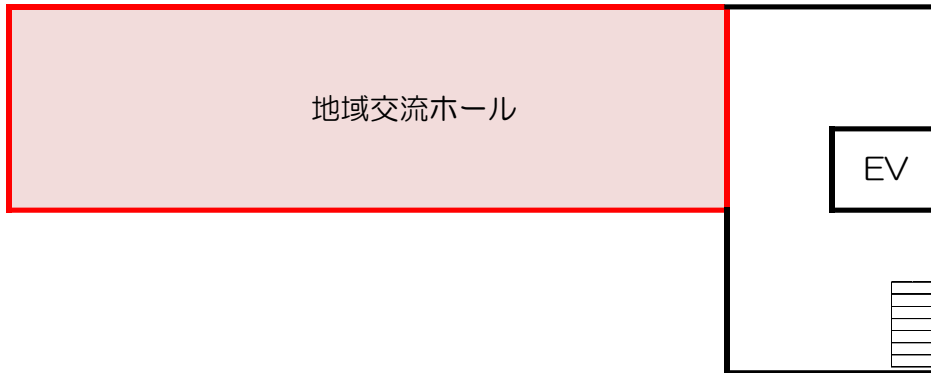
津波避難ビルへの進入方法、避難する場所など



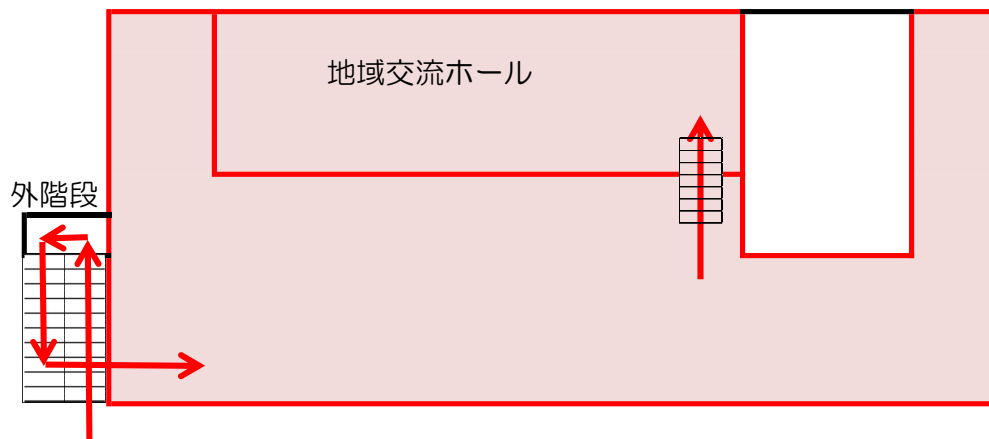
※各フロア面積を少数点以下端数処理で表記しているため、合計面積と合致しない場合があります。 令和元年10月 時点 高知市地域防災推進課作成

津波避難ビルへの進入方法、避難する場所など

7階



屋上



Legend:

- 避難場所 (Evacuation location)
- 屋上への避難経路など (Evacuation route to the roof, etc.)

