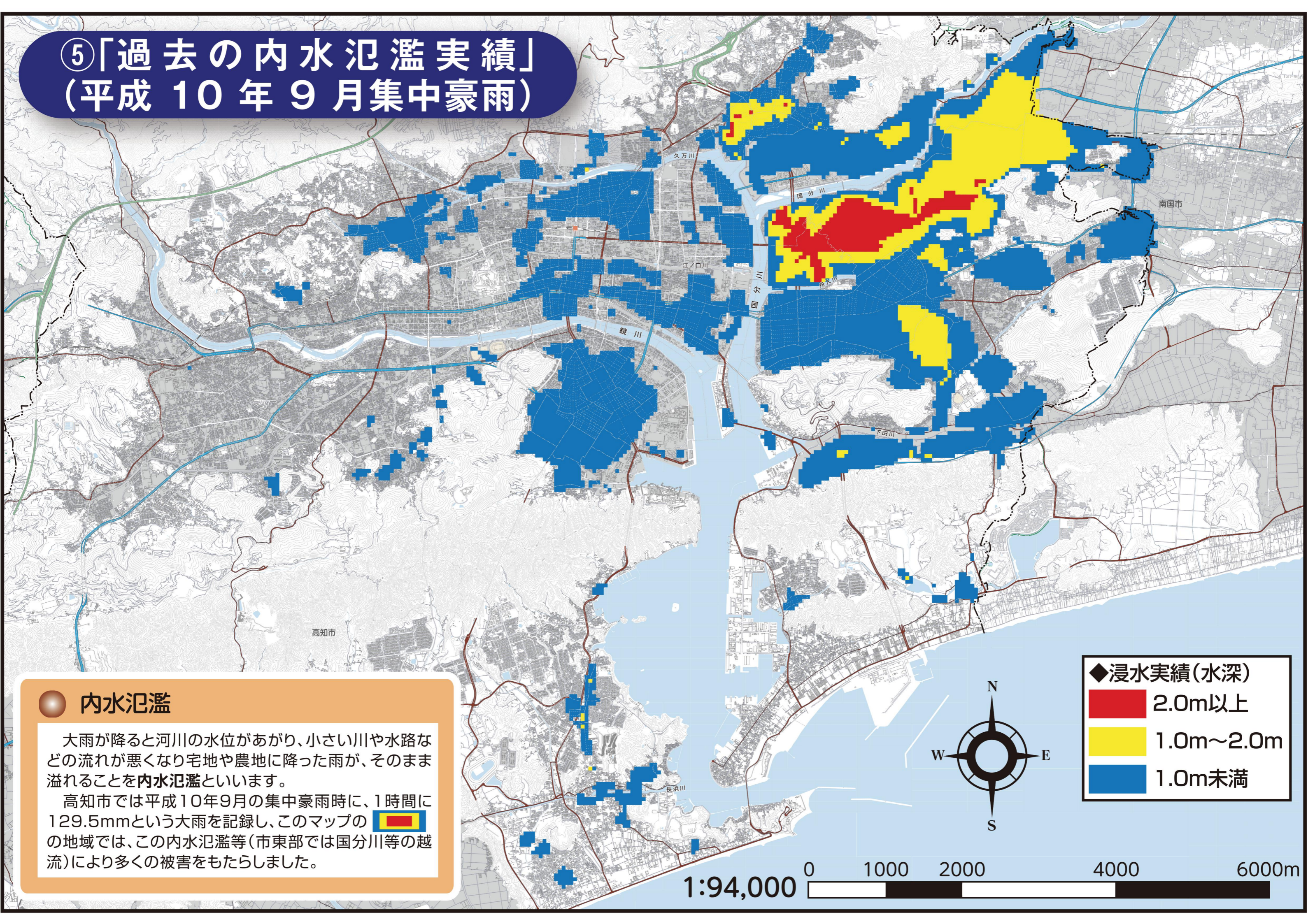



⑤「過去の内水氾濫実績」 (平成10年9月集中豪雨)



● 内水氾濫

大雨が降ると河川の水位があがり、小さい川や水路などの流れが悪くなり宅地や農地に降った雨が、そのまま溢れることを内水氾濫といいます。

高知市では平成10年9月の集中豪雨時に、1時間に129.5mmという大雨を記録し、このマップの  の地域では、この内水氾濫等(市東部では国分川等の越流)により多くの被害をもたらしました。

