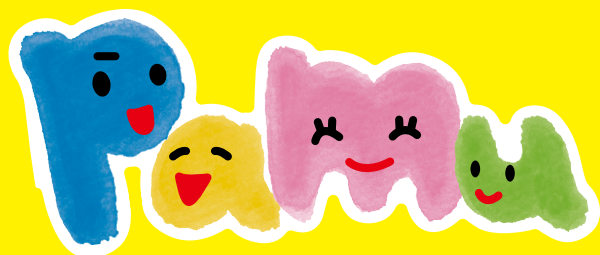


# こうちし子育てガイド

# 1ぼん



● 妊娠したら P3

● 出産したら P9

● 育っていく赤ちゃん P14

● 相談する P22

● 子どもを預ける P27

● 子どもと親のための制度 P36

● 遊ぶ・仲間をつくる P42

● 子どもを守る P70

● 高知市の子育て情報はインターネットでも！ P72

● 子育て施設マップ P73

● 電話相談機関一覧表 P77

● 緊急時対応窓口  
(休日・夜間救急ガイド)

# 緊急時対応窓口 (休日・夜間救急ガイド)

## ●夜間救急電話相談 (高知県小児救急電話相談事業)

**こうちこども救急ダイヤル TEL : #8000 または 873-3090**

夜間にお子さんの急病で心配になったら、こうちこども救急ダイヤルをご利用ください。ベテラン看護師が電話で相談にお応えします。

■対応日時：365日対応  
20:00～深夜1:00

## ●急な病気やケガをしたら

**高知県救急医療情報センター TEL : 825-1299**

急な病気やケガの時に受診可能な医療機関を、年中無休の24時間体制で、電話で紹介します。

### こうち医療ネット

県内の病院・診療所・歯科診療所・薬局の検索ができます。

■P C : <http://www.kochi-iryo.net/>  
■携 帯 : <http://www.kochi-iryo.net/m/>

もしくは、こちらのQRコードを携帯電話で読み取ってください。



### 公益社団法人日本小児科学会「こどもの救急」

■ホームページ : <http://kodomo-qq.jp/>

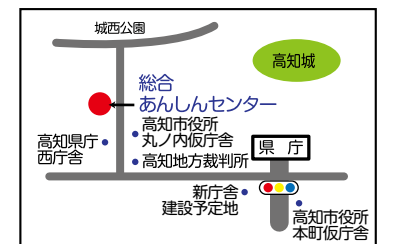
## ●夜間・休日の診療

**高知市平日夜間小児急患センター TEL : 875-5719**

■住 所：丸ノ内1丁目7-45 総合あんしんセンター1階  
■診療日時：月～金曜日（祝日・年末年始除く）20:00～23:00  
土曜日・祝日の前日 20:00～翌8:00  
■診療科目：小児科のみ

**高知市休日夜間急患センター TEL : 875-5719**

■住 所：丸ノ内1丁目7-45 総合あんしんセンター1階  
■診 療 日：日・祝日・年末年始  
■診療時間：9:00～12:00（おおむね内科）  
13:00～17:00（おおむね小児科）  
18:00～22:00（小児科）  
■診療科目：内科・小児科・日曜午前中のみ耳鼻咽喉科及び眼科



**高知県歯科医師会歯科保健センター TEL : 824-7862**

急患に対応する応急処置を行います。

■住 所：丸ノ内1丁目7-45 総合あんしんセンター1階  
■診療日時：日・祝日 9:00～15:00  
年末年始 9:00～12:00

## ●そのほかの相談

**公益財団法人 日本中毒情報センター**

大阪中毒110番 TEL : 072-727-2499 (24時間365日対応)  
つくば中毒110番 TEL : 029-852-9999 (9～21時365日対応)  
たばこ専用電話 TEL : 072-726-9922 (24時間365日対応※テープ)

中毒110番は化学物質、医薬品、動植物の毒などによって起こる急性の中毒について、情報提供・相談を実施しています。