

土佐塾予備校SEIZO館

施設の概要

所在地	高知市はりまや橋3丁目7-18	施設種類	学校
大 街	北街	標 高	2.2m
小 学 校 区	はりまや橋 小学校区	収容可能人数 (1人/㎡) ※ 訓練等実施時の 問い合わせ先	4階 : 104人 : 人
避難場所	4階以上及び屋上		5階 : 118人 : 人
			6階 : 103人 合計 : 325人
構造, 階層	鉄骨造 6階建		



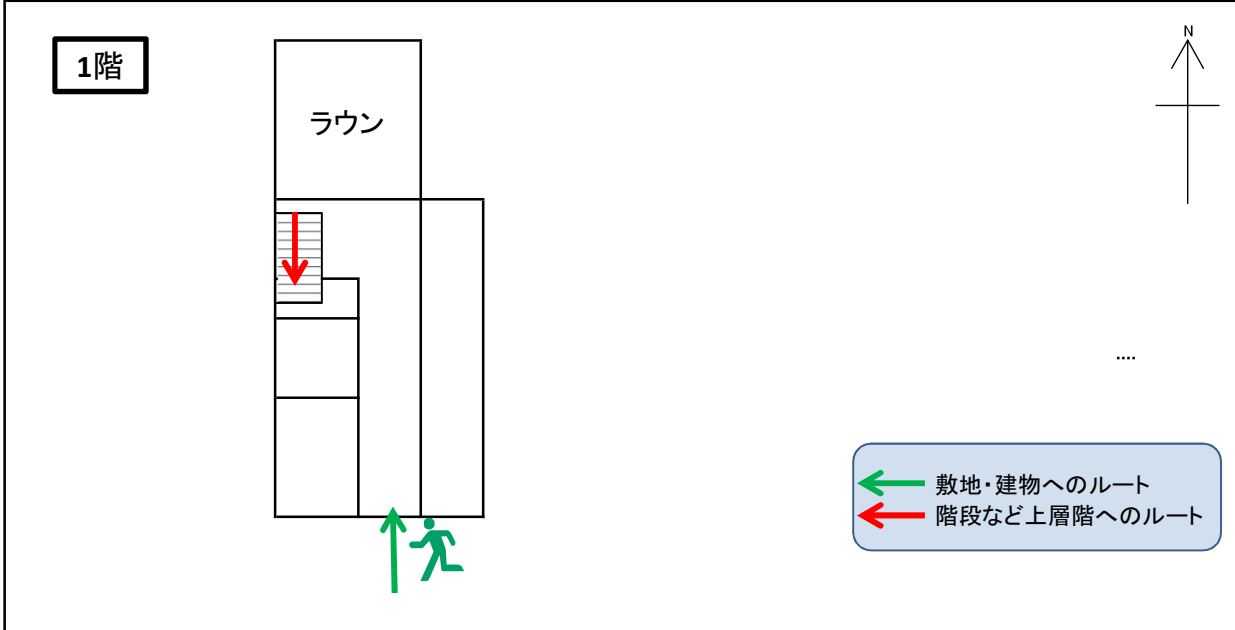
設置している資機材

設置場所	配備検討中	
ボート		トイレ処理剤
救命胴衣		アルミシート
ヘルメット		
ロープ		
簡易トイレ		
テント		

南海トラフ巨大地震で想定される揺れと津波	
震度 6強	津波浸水予測 : 1~2m
	津波到達予測時間 : 60分以上

利用上の注意事項など

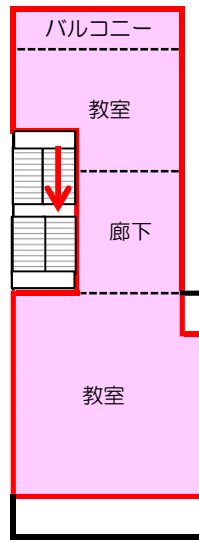
津波避難ビルへの進入方法, 避難する場所など



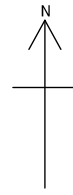
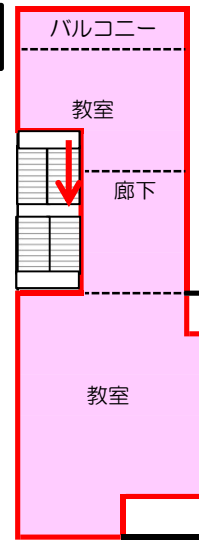
※各フロア面積を少数点以下端数処理で表記しているため、合計面積と合致しない場合があります。

津波避難ビルへの進入方法, 避難する場所など

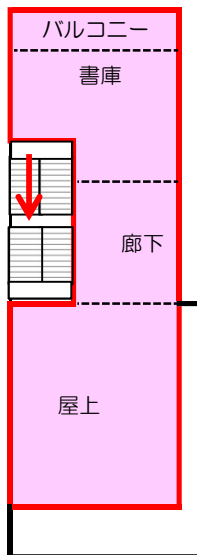
4階



5階



6階



避難場所
階段など上層階へのルート

