

初月小学校

施設の概要			
所在地	高知市南久万128	施設種類	学校
大 街	初月	標 高	6.4m
小 学 校 区	初月 小学校区	収容可能人数 (1人/m ²) ※	北西4階 : 438人 北東5階 : 380人
避難場所	北西舎:4階廊下及び教室(理科室, 理科準備室を除く), 屋上広場 北東舎:4階以上廊下及び教室(防災ルームを除く)		北西屋上 : 167人
		北東4階 : 268人	合計 : 1,253人
構造, 階層	鉄筋コンクリート造 北西:4, 北東5	訓練等実施時の問い合わせ先	088-822-2597



設置している資機材		南海トラフ巨大地震で想定される揺れと津波	
設置場所	北東舎4階防災倉庫	震度 6強	津波浸水予測 : - 津波到達予測時間 : -
ボート	1 トイレ処理剤 288	施設側からの注意事項など	
救命胴衣	4 アルミシート 1,919		
ヘルメット	4		
ロープ	1		
簡易トイレ	58		
テント	58	立入禁止場所(校長室・職員室など)へは許可なく入らないでください。	

津波避難ビルへの進入方法, 避難する場所など

北門

自動解錠装置付キーボックス

西門

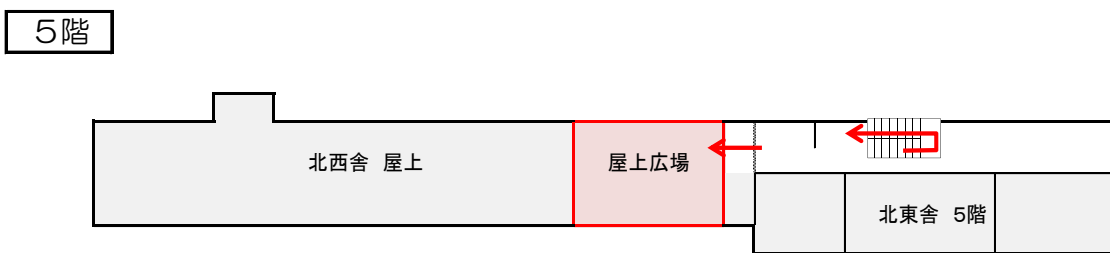
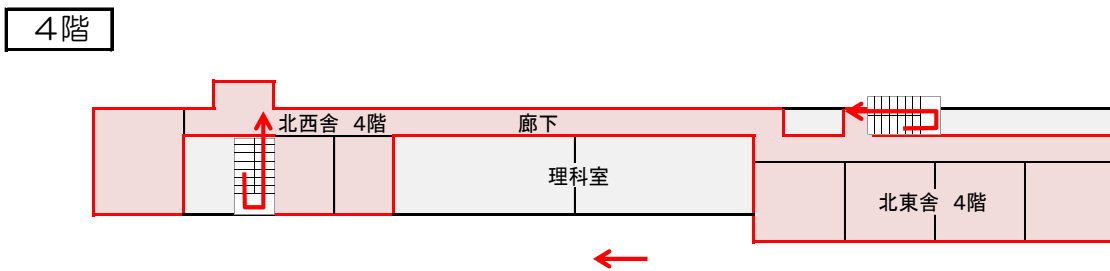
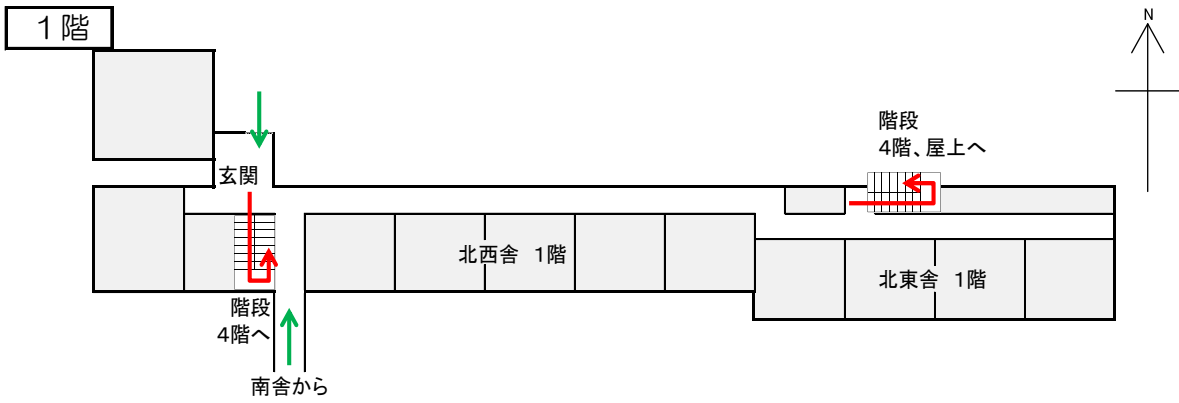
2階入口

避難場所：北西舎及び北東舎4階以上

■ 避難場所
← 敷地・建物へのルート

※各フロア面積を少数点以下端数処理で表記しているため、合計面積と合致しない場合があります

津波避難ビルへの進入方法、避難する場所など



廊下



教室



屋上

■ 避難場所
← 敷地・建物へのルート
← 階段など上層階へのルート