

一ツ橋小学校

施設の概要

所在地	高知市吉田町4-10	施設種類	学校
大 街	江ノ口	標 高	2.4m
小 学 校 区	一ツ橋 小学校区	収容可能人数	4階： 661人 屋上： 661人 合計： 1,323人
避難場所	北舎4階および屋上	(1人/㎡) ※	
構造, 階層	鉄筋コンクリート造 4階建	訓練等実施時の問い合わせ先	088-822-6134



設置している資機材

設置場所	3階防災室		
ボート	1	トイレ処理剤	199
救命胴衣	4	アルミシート	1,323
ヘルメット	4		
ロープ	1		
簡易トイレ	27		
テント	27		

南海トラフ巨大地震で想定される揺れと津波

震度	7	津波浸水予測： 1~2m
		津波到達予測時間：60分以上

施設側からの注意事項など

教職員がいる場合は、その指示に従って欲しい。
指定場所以外に立入らないこと。

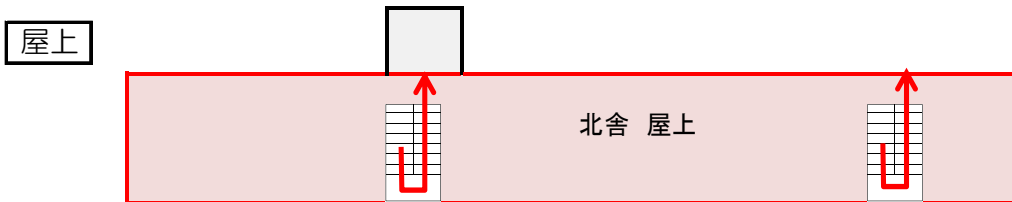
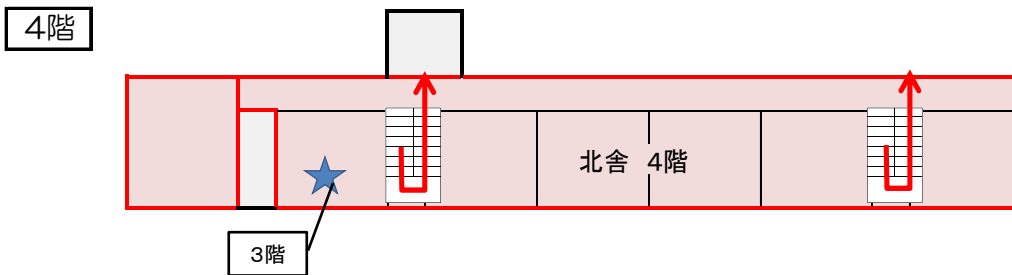
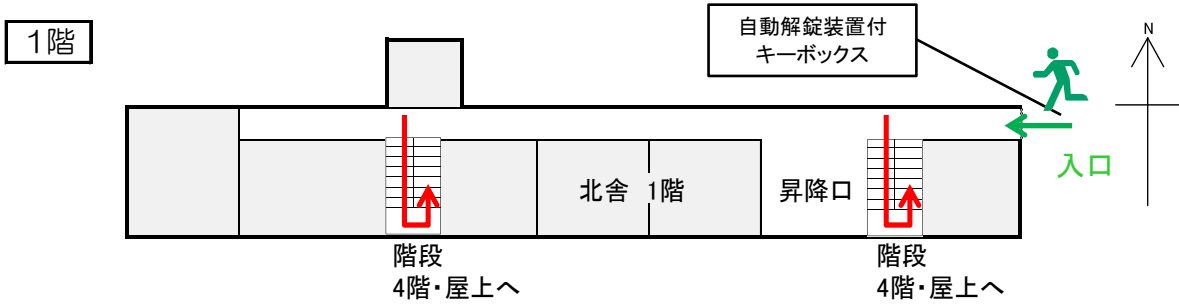
津波避難ビルへの進入方法, 避難する場所など



※各フロア面積を少数点以下端数処理で表記しているため、合計面積と合致しない場合があります

平成28年3月 時点 高知市地域防災推進課作成

津波避難ビルへの進入方法, 避難する場所など



- 避難場所
- ← 階段など上層階へのルート
- ← 敷地・建物へのルート
- ★ 資機材保管場所



自動解錠装置付キーボックス



廊下



屋上