

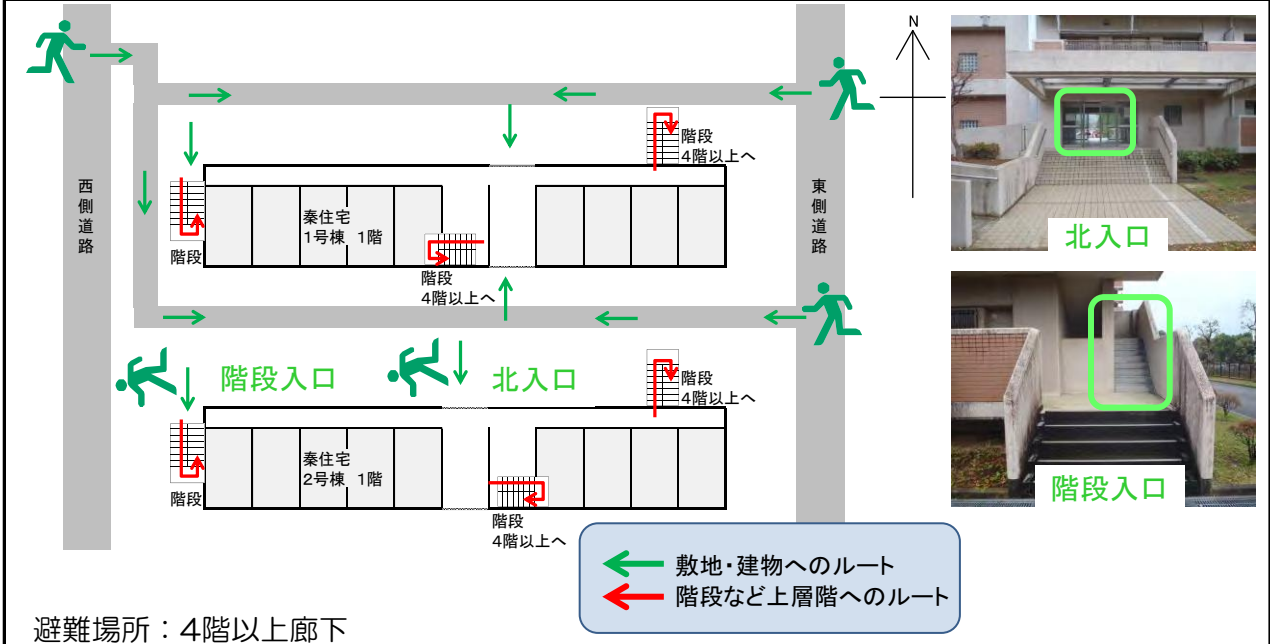
# 秦住宅2号棟

施設の概要			
所在地	高知市秦南町1丁目4-107	施設種類	職員住宅
大 街	秦	標 高	2.8m
小 学 校 区	秦 小学校区	収容可能人数 (1人/m <sup>2</sup> ) ※	4階： 173人 7階： 157人
避難場所	4階以上廊下		5階： 173人 8階： 88人
		6階： 173人 合計： 767人	
構造, 階層	鉄筋コンクリート造 8階建	訓練等実施時の問い合わせ先	高知財務事務所 管財課 088-822-9177



設置している資機材				南海トラフ巨大地震で想定される揺れと津波	
設置場所	8階エレベータホール保管庫			震度	6強
ボート	1	トイレ処理剤	70	津波浸水予測：0.3~1m	
救命胴衣	4	アルミシート	767	津波到達予測時間：60分以上	
施設側からの注意事項など					
ヘルメット	4	トイレトペーパー	28	建物4階以上へ避難してください。	
ロープ	1	救助サイン用資機材	1		
簡易トイレ	4				
テント	4	保管庫	1		

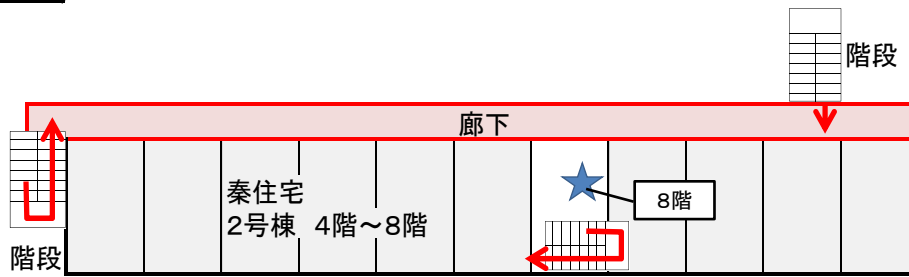
## 津波避難ビルへの進入方法, 避難する場所など






※各フロア面積を少数点以下端数処理で表記しているため、合計面積と合致しない場合があります。 平成28年3月 時点 高知市地域防災推進課作成

# 津波避難ビルへの進入方法, 避難する場所など

4階～8階



-  避難場所
-  階段など上層階へのルート
-  資機材保管場所



外階段



屋内階段



廊下