

## 株式会社高知丸高

## 施設の概要

所在地	高知市菊野南町12番31号	施設種類	事務所等
大 街	一宮	標 高	2.9m
小 学 校 区	泉野 小学校区	収容可能人数 (1人/㎡) ※	屋上： 392 人
避 難 場 所	屋上		：
		：	人
構造，階層	鉄骨造 3階建	訓練等実施時の 問い合わせ先	合計： 392 人



## 設置している資機材

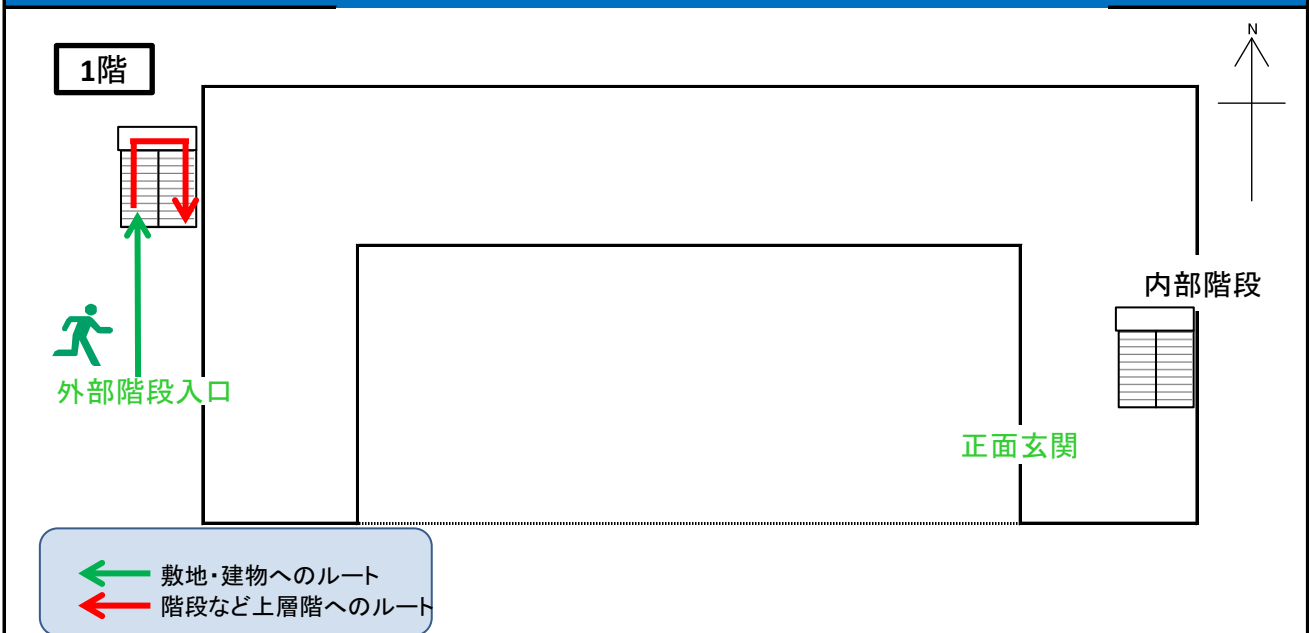
設置場所	配備検討中		
ボート		トイレ処理剤	
救命胴衣		トイレトーパー	
ヘルメット		アルミシート	
ロープ			
簡易トイレ			
テント			

## 南海トラフ巨大地震で想定される揺れと津波

震度 6強 津波浸水予測：0.3~1.0m  
津波到達予測時間：60分以上

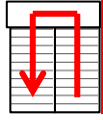
## 利用上の注意事項など

## 津波避難ビルへの進入方法，避難する場所など

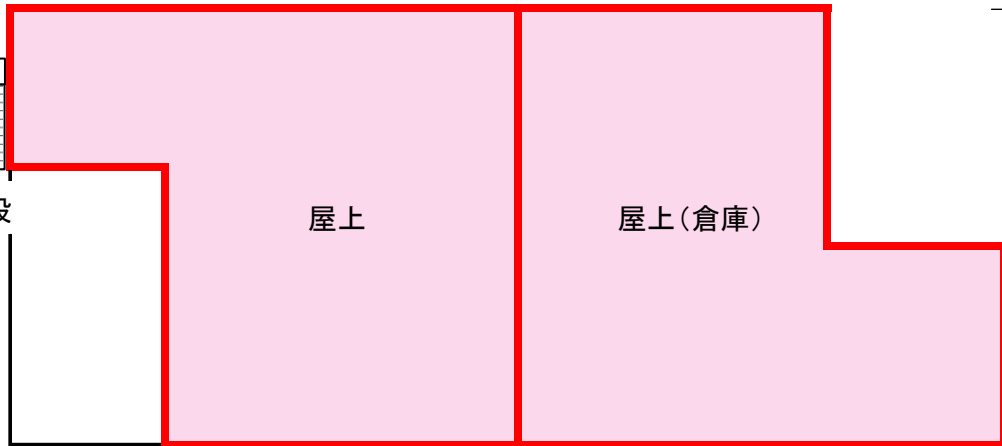


# 津波避難ビルへの進入方法, 避難する場所など

屋上



外部階段



避難場所

階段など上層階へのルート