

春野中学校

施設の概要			
所在地	高知市春野町西分328	施設種類	学校
大 街	春野	標 高	10.0m
小 学 校 区	春野東 小学校区	収容可能人数 (1人/m ²) ※	屋上： 1,403 人
避 難 場 所	屋上		合計： 1,403 人
構 造 ， 階 層	鉄筋コンクリート造 3階建	訓練等実施時の問い合わせ先	088-894-3341



設置している資機材				南海トラフ巨大地震で想定される揺れと津波	
設置場所	南舎3階カウンセラー室			震度	6強
ボート		トイレ処理剤	217	津波浸水予測	—
救命胴衣		アルミシート		津波到達予測時間	—
施設側からの注意事項など					
ヘルメット					
ロープ					
簡易トイレ	29				
テント	29				

津波避難ビルへの進入方法，避難する場所など

昇降口

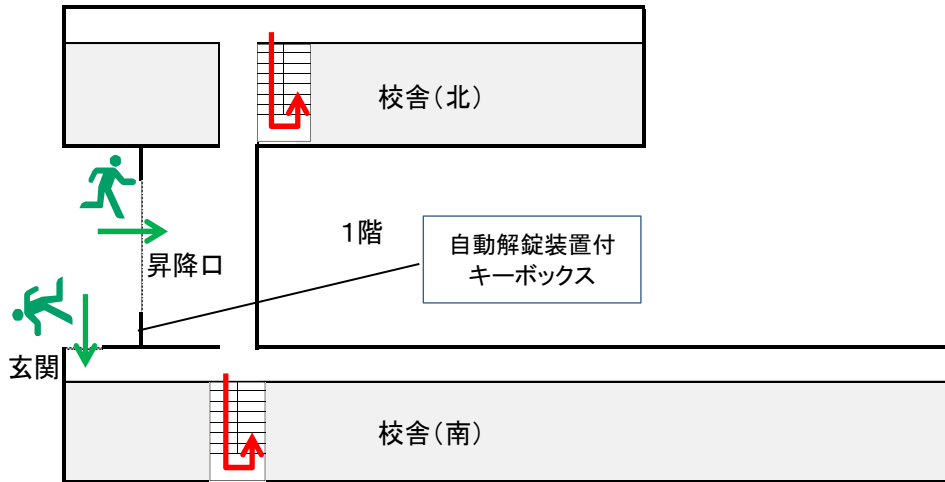
避難場所

 敷地・建物へのルート

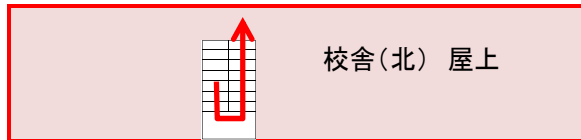
※各フロア面積を少数点以下端数処理で表記しているため、合計面積と合致しない場合があります。 平成28年3月 時点 高知市地域防災推進課作成

津波避難ビルへの進入方法、避難する場所など

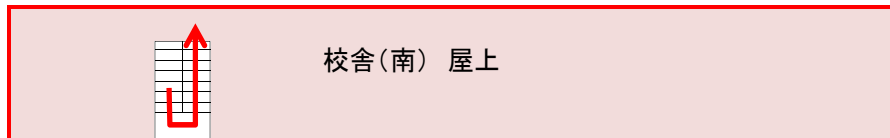
1階



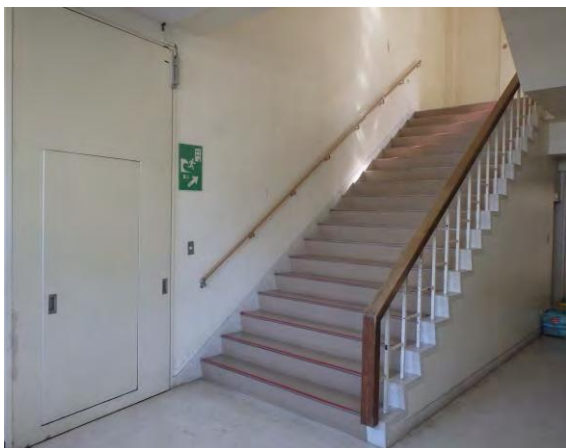
屋上



自動解錠装置付キーボックス



- 避難場所
- 敷地・建物へのルート
- 階段など上層階へのルート



階段



屋上