

高知県自治会館

施設の概要			
所在地	高知市本町4丁目1番35号	施設種類	事務所等
大 街	高知街	標 高	2.2m
小 学 校 区	第六 小学校区	収容可能人数 (1人/m ²) ※	合計： 397 人 : 人
避 難 場 所	3階第1会議室及びホール		3階： 397 人 : 人
		: 人 合計： 人	
構造, 階層	鉄筋コンクリート造(1階から3階) 木造(4階から6階) 6階建	訓練等実施時の問い合わせ先	



設置している資機材

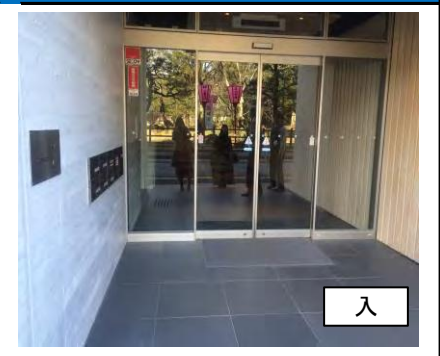
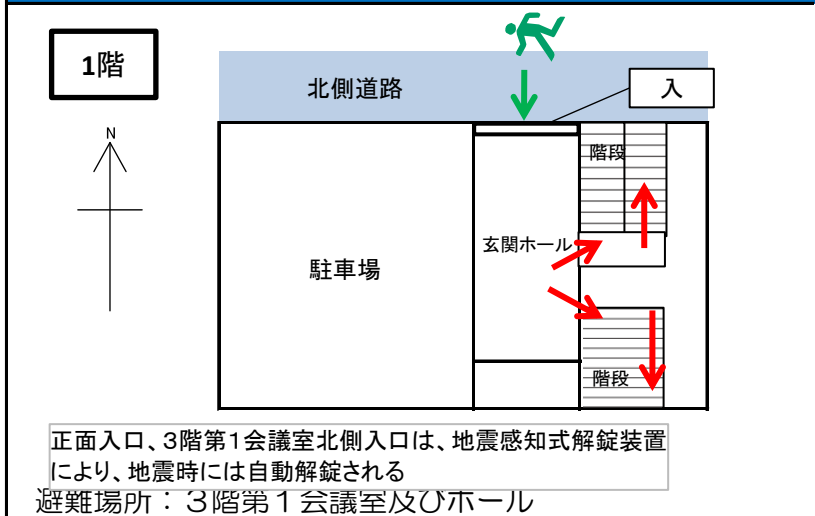
設置している資機材			
設置場所	3階収納スペース		
ボート		トイレ処理剤	36
救命胴衣		アルミシート	
ヘルメット		トイレトペーパー	15
ロープ			
簡易トイレ	2		
テント	2		

南海トラフ巨大地震で想定される揺れと津波

震度 6強 津波浸水予測： 1~2m
津波到達予測時間 60分以上

利用上の注意事項など

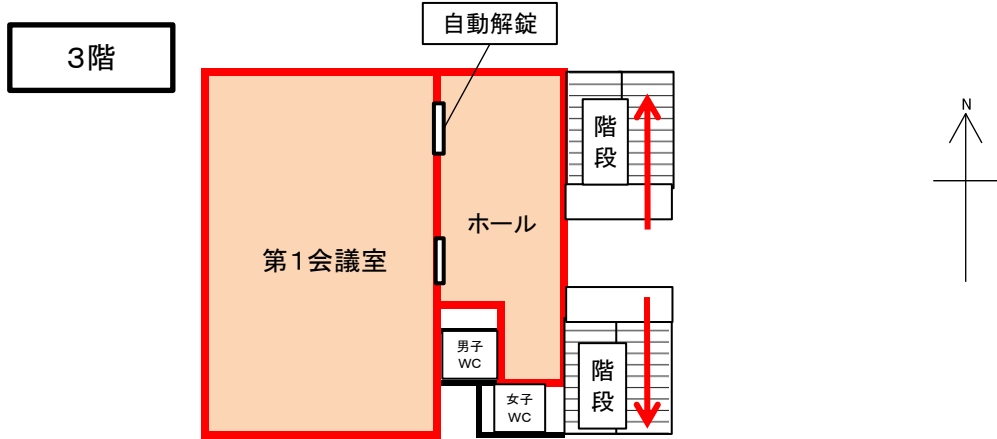
1階



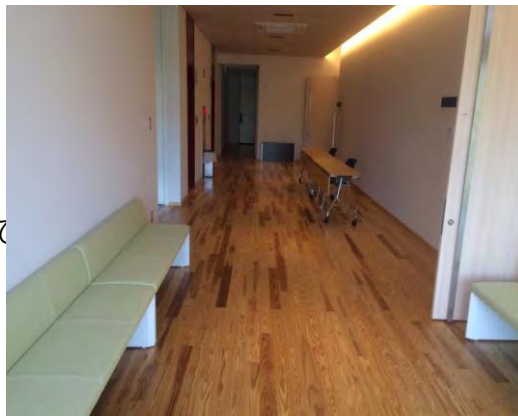
- ← 敷地・建物へのルート
- ← 階段など上層階へのルート

※各フロア面積を少数点以下端数処理で表記しているため、合計面積と合致しない場合があります

津波避難ビルへの進入方法、避難する場所など



■ 避難場所
← 階段など上層階へのルート



避難場所：3階第1会議室及