

高知法務総合庁舎

| 施設の概要 | | | |
|---------|--|------------------------|-----------------------------|
| 所在地 | 高知市丸の内1丁目4-1 | 施設種類 | 事務所等 |
| 大 街 | 高知街 | 標 高 | 3.2m |
| 小 学 校 区 | 第六 小学校区 | 収容可能人数 | : 人 |
| 避 難 場 所 | 4階及び5階：エレベーターホール、6階及び7階：エレベーターホール及び会議室 | (1人/m ²) ※ | : 人 |
| | | | 合計: 323 人 |
| 構造, 階層 | 鉄筋コンクリート造 7階建 | 訓練等実施時の問い合わせ先 | 高知地方検察庁 会計課 088-872-9191 |



| 設置している資機材 | | 南海トラフ巨大地震で想定される揺れと津波 | |
|--------------|-----------------|----------------------|--------|
| 設置場所 | 7階災害用資機材備蓄庫 | 震度 | 6弱 |
| ボート | 1 トイレ処理剤 30 | 津波浸水予測 | 0.3~1m |
| 救命胴衣 | 4 アルミシート 323 | 津波到達予測時間 | 60分以上 |
| 施設側からの注意事項など | | | |
| ヘルメット | 4 トイレレットペーパー 12 | | |
| ロープ | 1 | | |
| 簡易トイレ | 2 | | |
| テント | 2 | | |

津波避難ビルへの進入方法, 避難する場所など

避難場所：4,5階エレベーターホール、6,7階エレベーターホール及び会議室

玄関

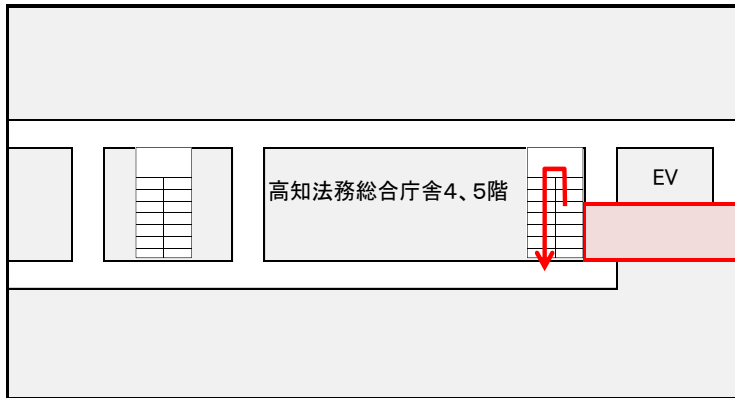
← 敷地・建物へのルート (Green arrow)

← 階段など上層階へのルート (Red arrow)

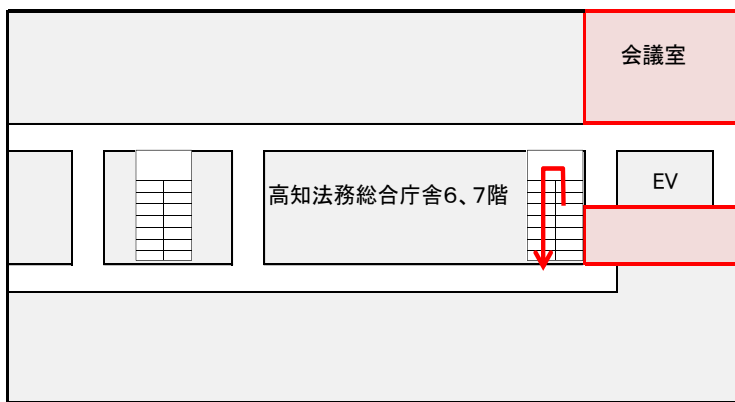
※各フロア面積を少数点以下端数処理で表記しているため、合計面積と合致しない場合があります。 平成28年3月 時点 高知市地域防災推進課作成



津波避難ビルへの進入方法、避難する場所など

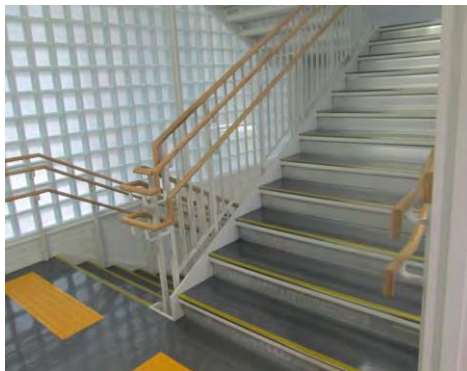
4,5階



6,7階



 避難場所
 階段など上層階へのルート



階段



4～7階エレベーターホール



6階会議室



7階会議室