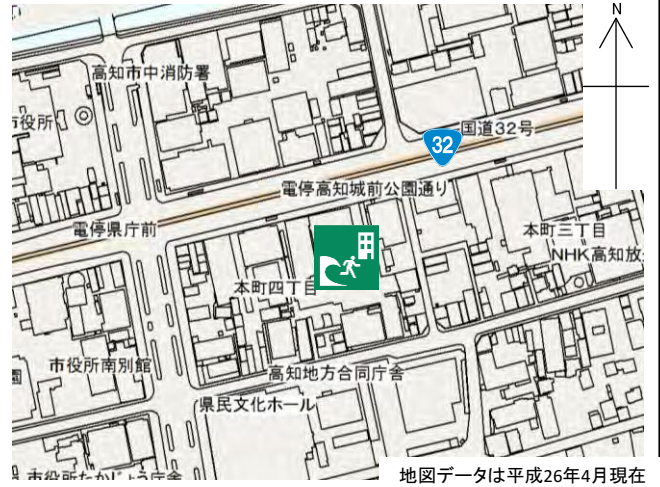


ザ クラウンパレス新阪急高知

施設の概要

所在地	高知市本町4丁目2-50	施設種類	ホテル
大 街	高知街	標 高	2.2m
小学校区	第六 小学校区	収容可能人数 (1人/m) ※	5階： 700 人
避難場所	5階ビアガーデン及び和宴会場		合計： 700 人
		訓練等実施時の問い合わせ先	088-873-1111
構造, 階層	鉄骨鉄筋コンクリート造 地下1階、地上13階建		



設置している資機材

設置場所	2階防災センター		
ボート	1	トイレ処理剤	63
救命胴衣	4	アルミシート	700
ヘルメット	4	トイレトペーパー	26
ロープ	1		
簡易トイレ	4		
テント	4		

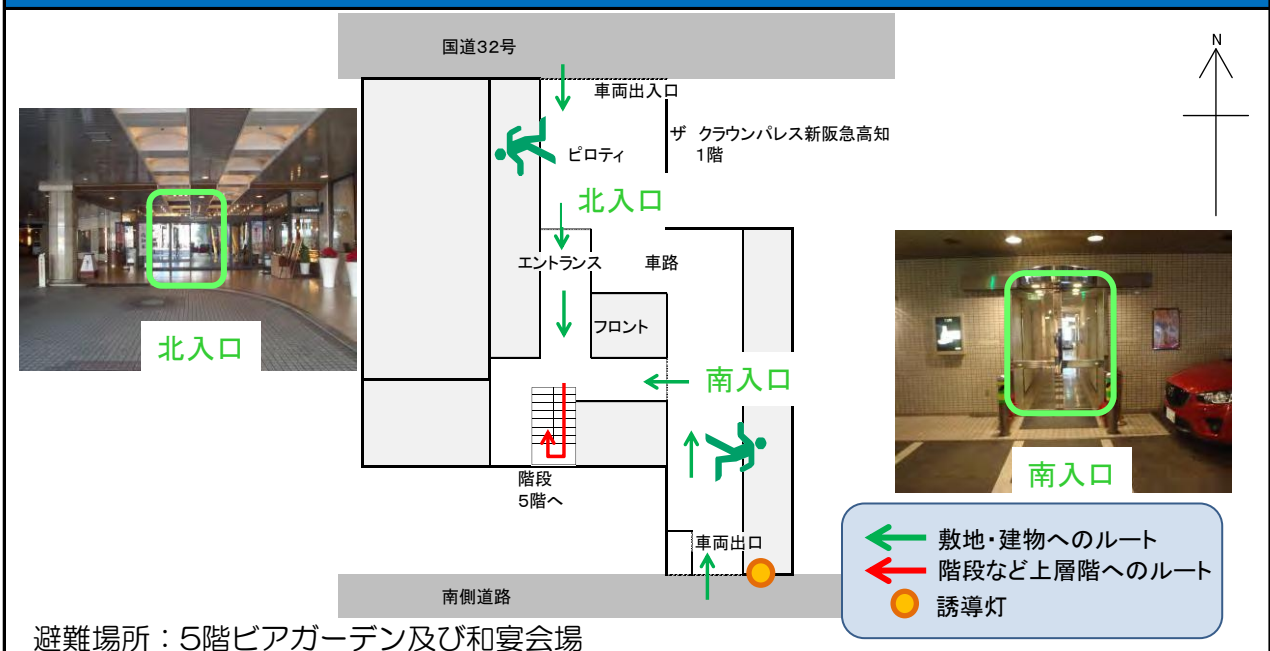
南海トラフ巨大地震で想定される揺れと津波

震度 6強	津波浸水予測： 1~2m
	津波到達予測時間：60分以上

施設側からの注意事項など

ホテル社員の指示・誘導に従ってください。客室エリアには立入禁止。

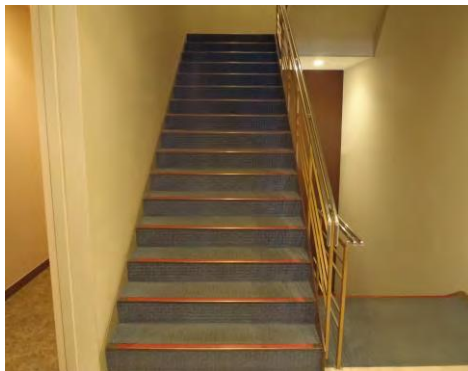
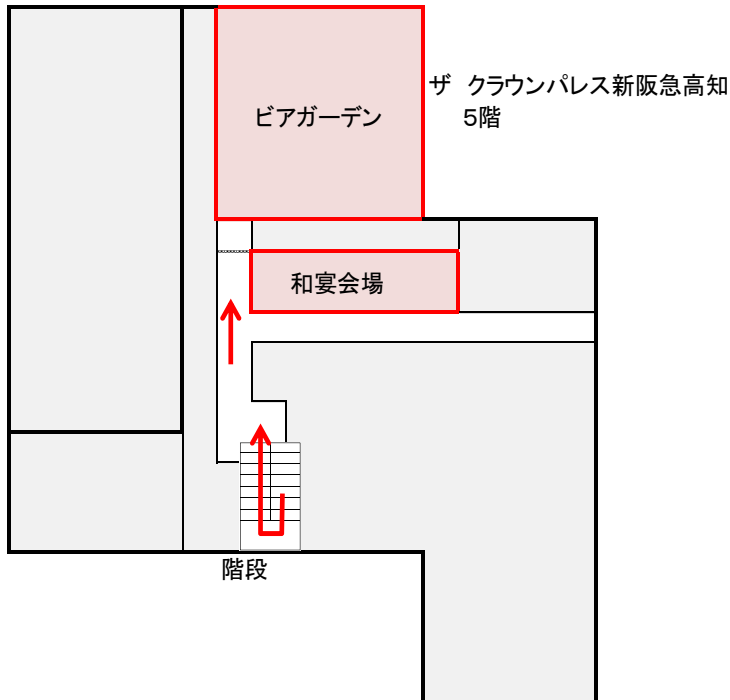
津波避難ビルへの進入方法, 避難する場所など



*各フロア面積を少数点以下端数処理で表記しているため、合計面積と合致しない場合があります

津波避難ビルへの進入方法、避難する場所など

5階



階段

- 避難場所
- 階段など上層階へのルート
- 資機材保管場所



ビアガーデン



和宴会場