

# 鏡川町市営住宅1号棟

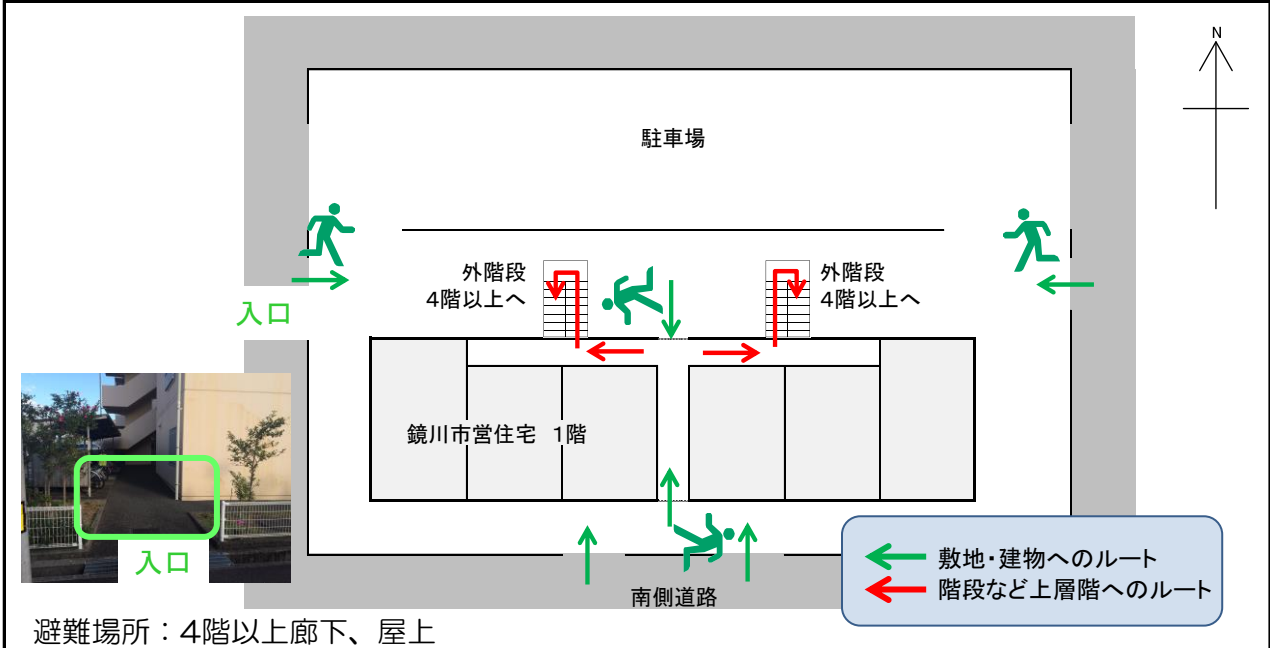
施設の概要			
所在地	高知市鏡川町16	施設種類	公営住宅
大 街	旭街	標 高	6.6m
小 学 校 区	旭 小学校区	収容可能人数 (1人/m) ※	: 人 : 人
避 難 場 所	4階以上廊下および屋上 (居住スペースを除く)		: 人 : 人
構造, 階層	鉄筋コンクリート造 6階建	訓練等実施時の 問い合わせ先	高知市営住宅管理センター 088-823-9067



地図データは平成26年4月現在

設置している資機材		南海トラフ巨大地震で想定される揺れと津波	
設置場所	2号棟1階集会室物入れ	震度 6弱	津波浸水予測: - 津波到達予測時間: -
ボート	1 トイレ処理剤 22	施設側からの注意事項など	
救命胴衣	4 アルミシート 240		
ヘルメット	4 トイレトペーパー 9		
ロープ	1		
簡易トイレ	2		
テント	2		

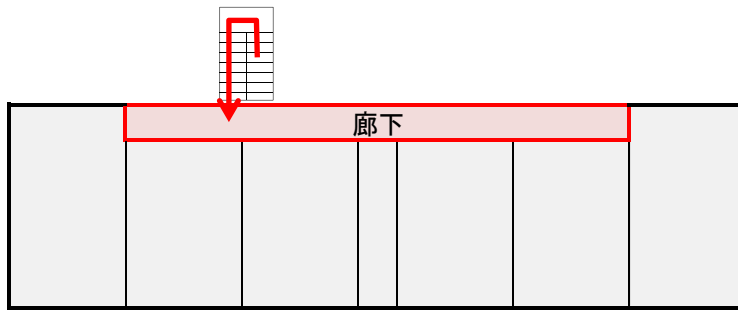
## 津波避難ビルへの進入方法, 避難する場所など



※各フロア面積を少数点以下端数処理で表記しているため、合計面積と合致しない場合があります。 平成28年3月 時点 高知市地域防災推進課作成

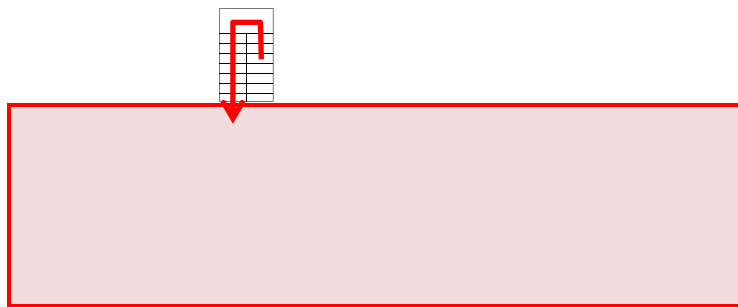
# 津波避難ビルへの進入方法, 避難する場所など

4階~6階



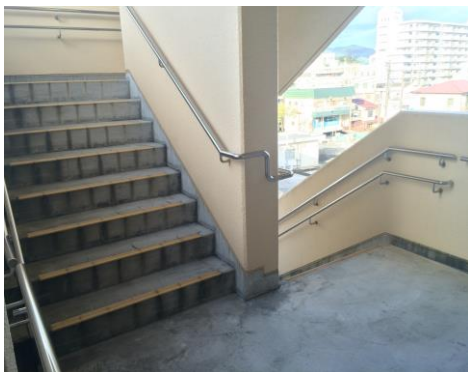
鏡川市営住宅 4階~6階

屋上



鏡川市営住宅 屋上

避難場所  
階段など上層階へのルート



階段



廊下



屋上入口