

小高坂小学校

施設の概要			
所在地	高知市新屋敷1丁目11-5	施設種類	学校
大 街	小高坂	標 高	3.2m
小 学 校 区	小高坂 小学校区	収容可能人数 (1人/m ²) ※	南舎4階 : 747人 : 人
避難場所	南舎4階及び屋上、北舎4階 (昔の物教室を除く)		南舎屋上 : 812人 : 人
		北舎4階 : 352人 合計 : 1,911人	
構造, 階層	鉄筋コンクリート造 4階建	訓練等実施時の問い合わせ先	088-823-4418



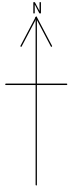
設置している資機材				南海トラフ巨大地震で想定される揺れと津波	
設置場所	北舎4階昔の物教室			震度	6強
ボート	1	トイレ処理剤	287	津波浸水予測	0.3~1m
救命胴衣	4	アルミシート	1,911	津波到達予測時間	60分以上
施設側からの注意事項など					
ヘルメット	4			北舎から開放します。教室・屋上以外を使用しないようにしてもらいたい。	
ロープ	1				
簡易トイレ	39				
テント	39				

津波避難ビルへの進入方法, 避難する場所など

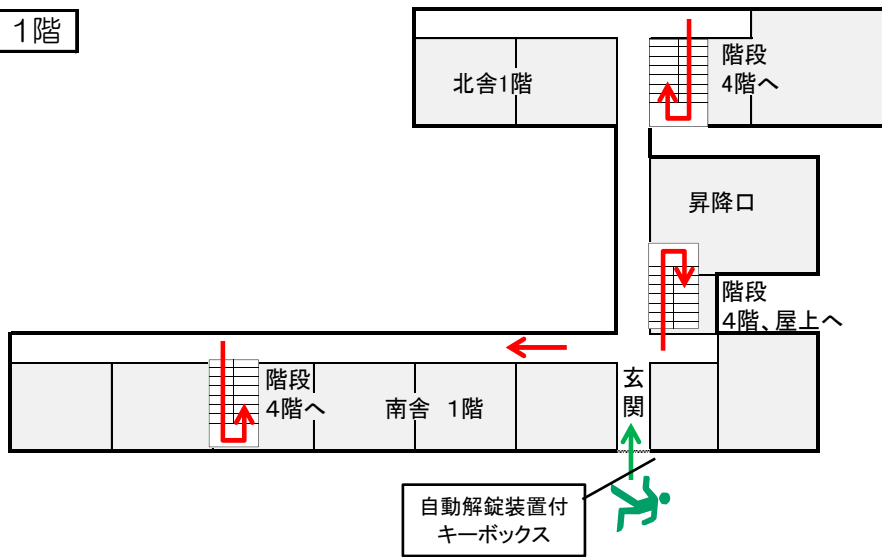
避難場所：南舎4階及び屋上、北舎4階

※各フロア面積を少数点以下端数処理で表記しているため、合計面積と合致しない場合があります

津波避難ビルへの進入方法、避難する場所など



1階

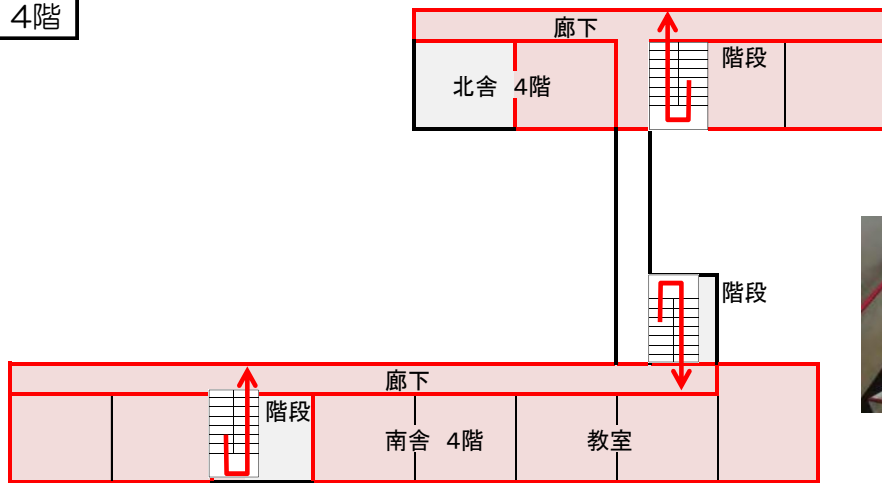


玄関



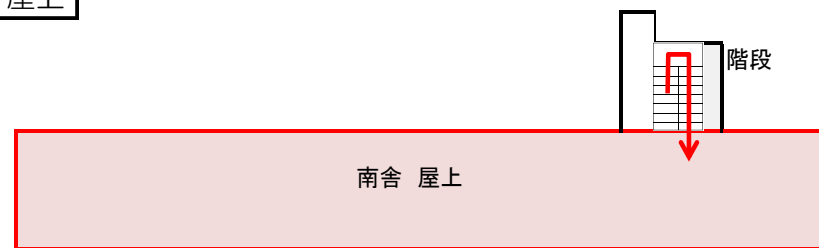
自動解錠装置付キーボックス

4階



北舎階段

屋上



北舎机・いす教室



多目的室



南舎廊下



南舎屋上

- 避難場所
- ← 階段など上層階へのルート
- ← 敷地・建物へのルート