

サーパスシティ城西桜通り

施設の概要

所在地	高知市桜馬場2-28	施設種類	分譲マンション	
大 街	小高坂	標 高	2.5m	
小学校区	小高坂 小学校区	収容可能人数 (1人/m) ※	4階： 116 人	7階： 94 人
避難場所	4階から7階までの廊下及びエレベーターホール		5階： 118 人	： 人
		6階： 118 人	合計： 446 人	
構造, 階層	鉄筋コンクリート造 10階建	訓練等実施時の問い合わせ先		



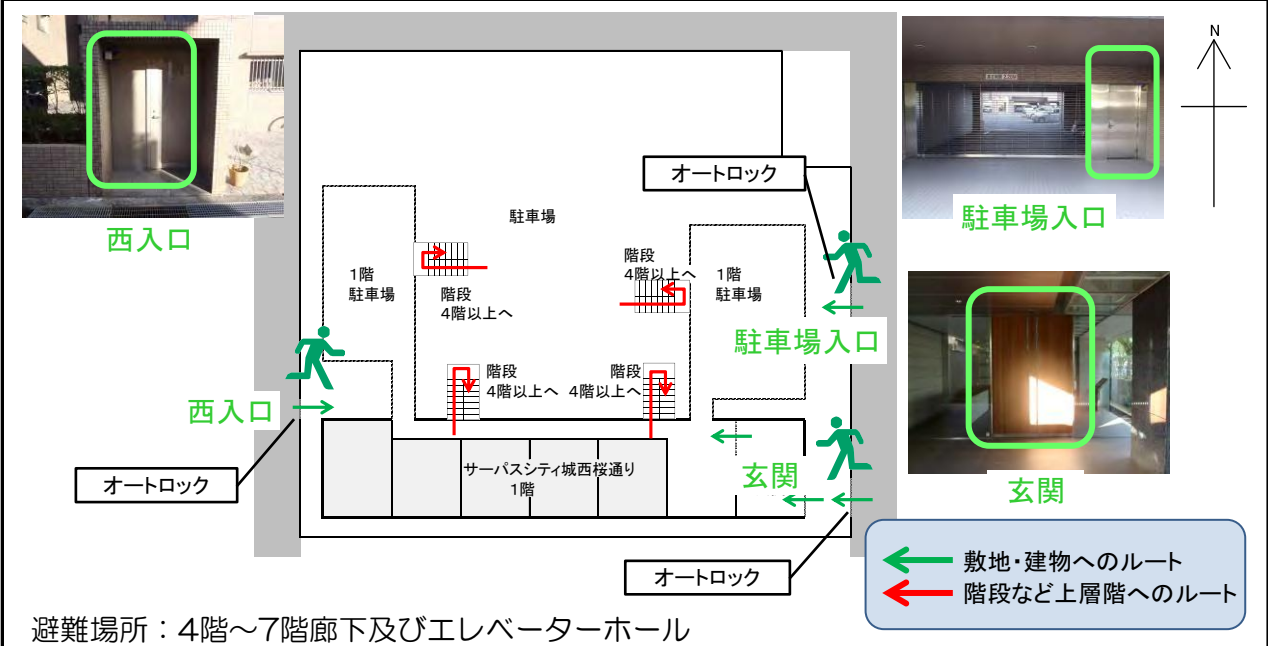
設置している資機材

設置場所	6,10階階段踊り場倉庫		
ボート	1	トイレ処理剤	41
救命胴衣	4	アルミシート	446
ヘルメット	4	トイレトーパー	17
ロープ	1		
簡易トイレ	2		
テント	2	保管庫	2

南海トラフ巨大地震で想定される揺れと津波
震度 6強 津波浸水予測：1~2m
津波到達予測時間：60分以上

施設側からの注意事項など

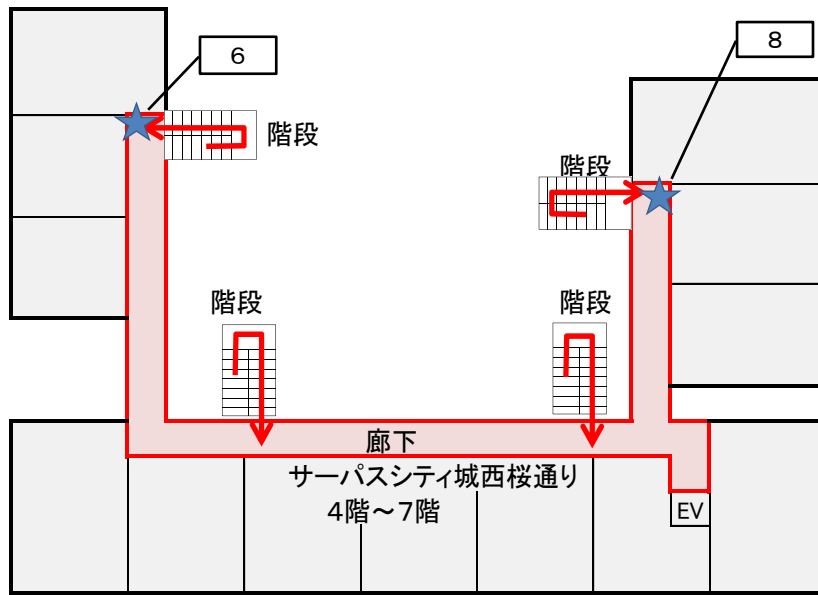
津波避難ビルへの進入方法, 避難する場所など






※各フロア面積を少数点以下端数処理で表記しているため、合計面積と合致しない場合があります。 平成28年3月 時点 高知市地域防災推進課作成

津波避難ビルへの進入方法、避難する場所など

4階～7階



-  避難場所
-  階段など上層階へのルート
-  資機材保管場所



廊下