

城西中学校

施設の概要			
所在地	高知市大膳町3-4	施設種類	学校
大 街	小高坂	標 高	3.7m
小 学 校 区	小高坂 小学校区	収容可能人数 (1人/m) ※	4階 : 318人 : 人
避 難 場 所	北舎4階廊下及び教室		: 人 : 人
構 造 , 階 層	鉄筋コンクリート造 4階建	訓練等実施時の問い合わせ先	088-822-7728



設置している資機材		南海トラフ巨大地震で想定される揺れと津波	
設置場所	北舎4階防災備蓄品保管室	震度 6強	津波浸水予測 : - 津波到達予測時間 : -
ボート	1 トイレ処理剤 191	施設側からの注意事項など	
救命胴衣	4 アルミシート 1,268		
ヘルメット	4		
ロープ	1		
簡易トイレ	38		
テント	38	指定された場所以外には入らないこと。	

津波避難ビルへの進入方法、避難する場所など

入口

運動場 外階段

北舎

入口

南舎

外階段

■ 避難場所

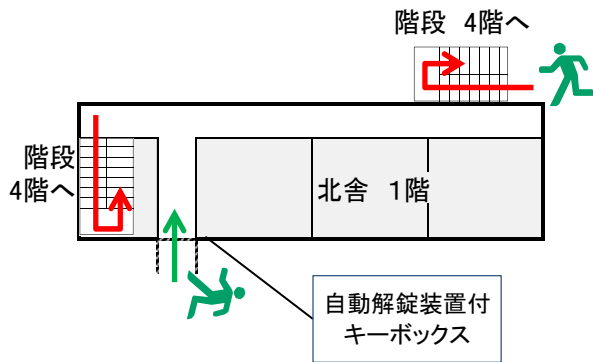
← 敷地・建物へのルート

避難場所：北舎4階

※各フロア面積を少数点以下端数処理で表記しているため、合計面積と合致しない場合があります

津波避難ビルへの進入方法、避難する場所など

1階



自動解錠装置付キーボックス

4階



階段

- 避難場所
- 階段など上層階へのルート
- 敷地・建物へのルート



廊下



教室