

一宮東小学校

施設の概要

所在地	高知市一宮東町1丁目20-1	施設種類	学校
大 街	一宮	標 高	2.0m
小学校区	一宮東 小学校区	収容可能人数	4階： 565 人 ： 人 ： 人 ： 人 合計： 565 人
避難場所	校舎4階	(1人/m) ※	
構造, 階層	鉄筋コンクリート造 4階建	訓練等実施時の問い合わせ先	088-846-0160



設置している資機材

設置場所	体育館2階倉庫, 1階防災倉庫		南海トラフ巨大地震で想定される揺れと津波
ボート	1	トイレ処理剤	195
救命胴衣	4	アルミシート	1,299
ヘルメット	4		
ロープ	1		
簡易トイレ	39		
テント	39		
震度	7	津波浸水予測：1~2m	津波到達予測時間：60分以上
施設側からの注意事項など			
避難場所（4階）以外への避難は遠慮頂きたい。通常と違った共同生活を送るので、互いにストレスを生じさせないよう協力して頂きたい。			

津波避難ビルへの進入方法, 避難する場所など

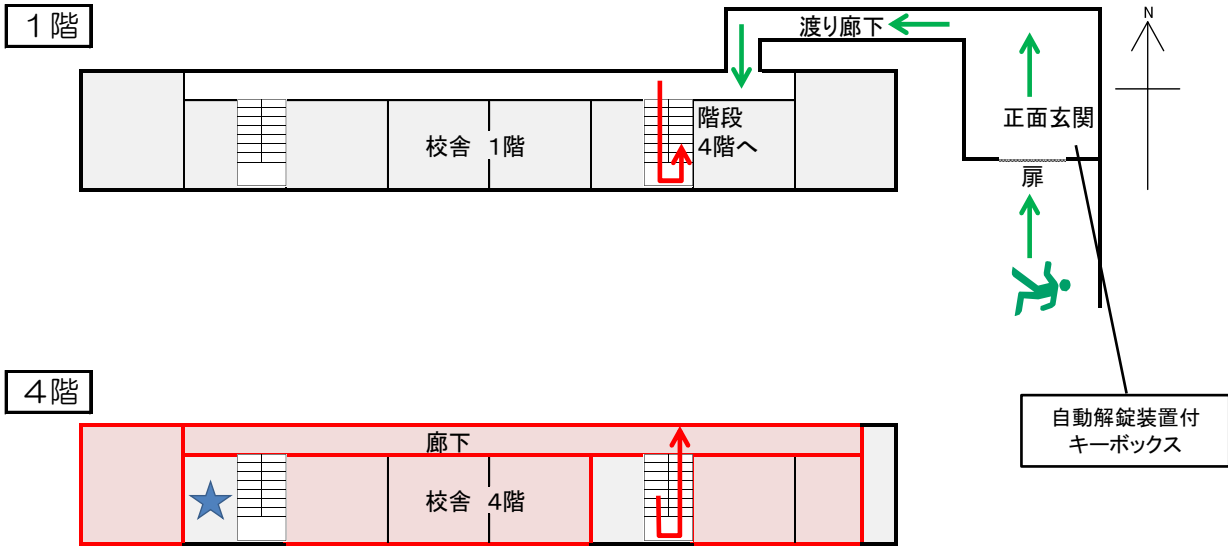


避難場所：校舎4階

※各フロア面積を少数点以下端数処理で表記しているため、合計面積と合致しない場合があります

平成28年3月 時点 高知市地域防災推進課作成

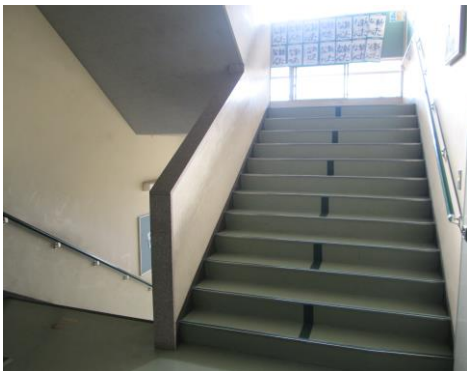
津波避難ビルへの進入方法、避難する場所など



玄関



自動解錠装置付キーボックス



階段



廊下