

はりまや橋小学校

施設の概要

所在地	高知市はりまや町2丁目14-8	施設種類	学校
大 街	北街	標 高	2.1m
小 学 校 区	はりまや橋 小学校区	収容可能人数 (1人/m ²) ※	4階： 742 人
避難場所	校舎4階および屋上 (放送室を除く)		屋上： 280 人
		合計： 1,570 人	
構造, 階層	鉄筋コンクリート造 4階建	訓練等実施時の 問い合わせ先	088-882-0168



設置している資機材

設置場所	4階西階段上屋上防災倉庫及び体育館		
ボート	1	トイレ処理剤	236
救命胴衣	4	アルミシート	1,288
ヘルメット	4		
ロープ	1		
簡易トイレ	32	飲料水	256
テント	32		

南海トラフ巨大地震で想定される揺れと津波

震度	6強	津波浸水予測： 1~2m
		津波到達予測時間： 40~60分

施設側からの注意事項など

津波避難ビルへの進入方法, 避難する場所など

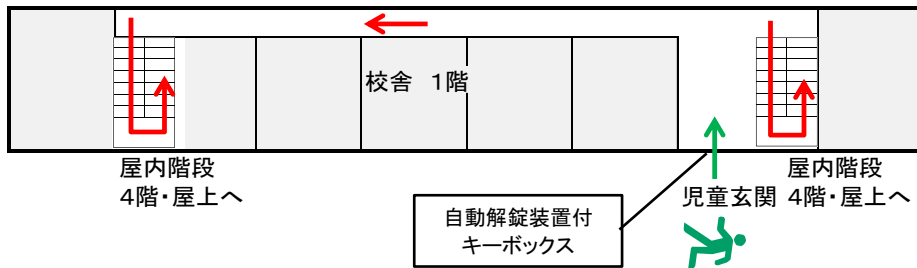
避難場所： 4階及び屋上

- 避難場所 (Red box)
- 敷地・建物へのルート (Green arrow)
- 誘導灯 (Yellow circle)

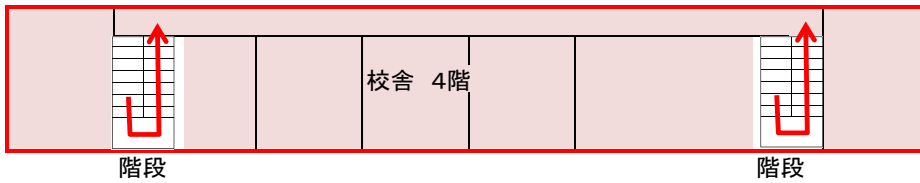
※各フロア面積を少数点以下端数処理で表記しているため、合計面積と合致しない場合があります。

津波避難ビルへの進入方法、避難する場所など

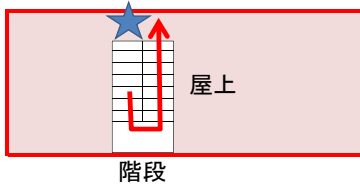
1階







4階



屋上



-  避難場所
-  階段など上層階へのルート
-  敷地・建物へのルート
-  資機材保管場所



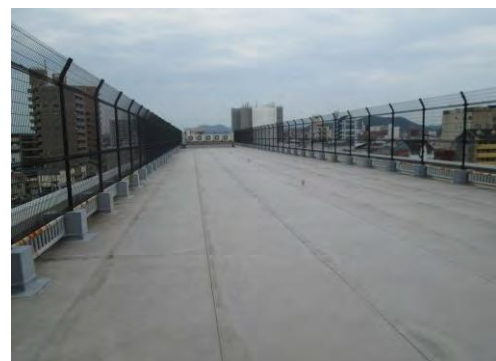
児童玄関



自動解錠装置付キーボックス



廊下



屋上