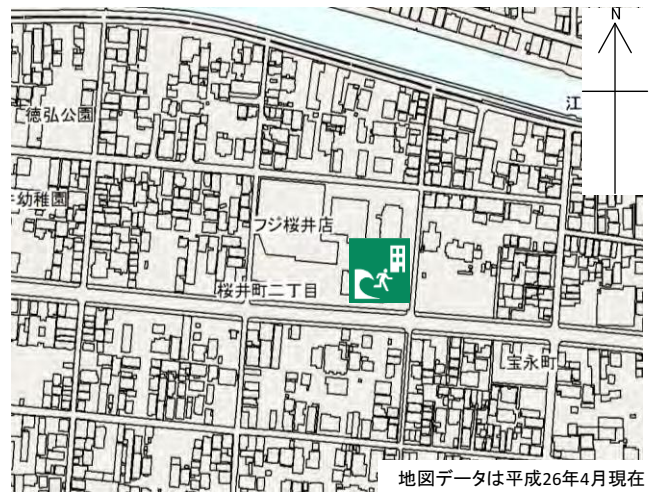


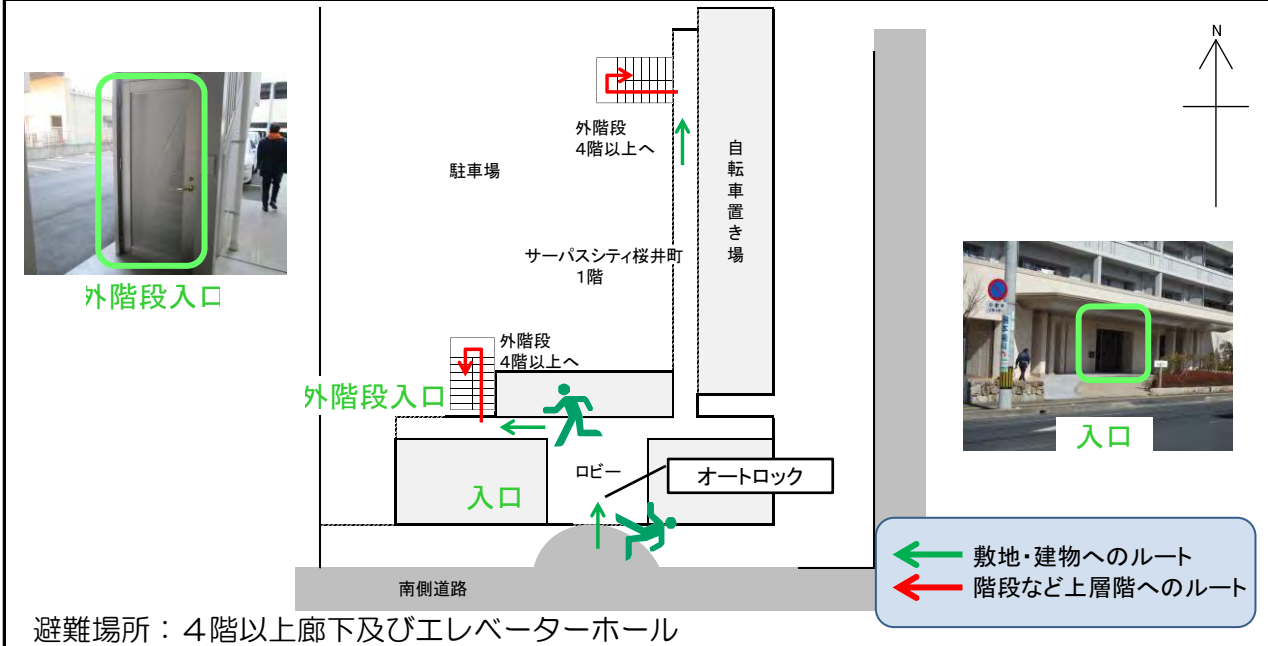
サーパスシティ桜井町

施設の概要			
所在地	高知市桜井町二丁目7-32	施設種類	分譲マンション
大 街	下知	標 高	1.2m
小 学 校 区	昭和 小学校区	収容可能人数 (1人/m ²) ※	4階～14階：各102人 合計：1,122人
避難場所	4階以上廊下及びエレベーターホール		
構造, 階層	鉄筋コンクリート造 14階建	訓練等実施時の問い合わせ先	



設置している資機材		南海トラフ巨大地震で想定される揺れと津波	
設置場所	10～14階保管庫	震度 6強	津波浸水予測：2～3m 津波到達予測時間：40～60分
施設側からの注意事項など			
ボート	1 トイレ処理剤 101		
救命胴衣	4 アルミシート 1,122		
ヘルメット	4 トイレレットペーパー 41		
ロープ	1		
簡易トイレ	6		
テント	5 保管庫 5		

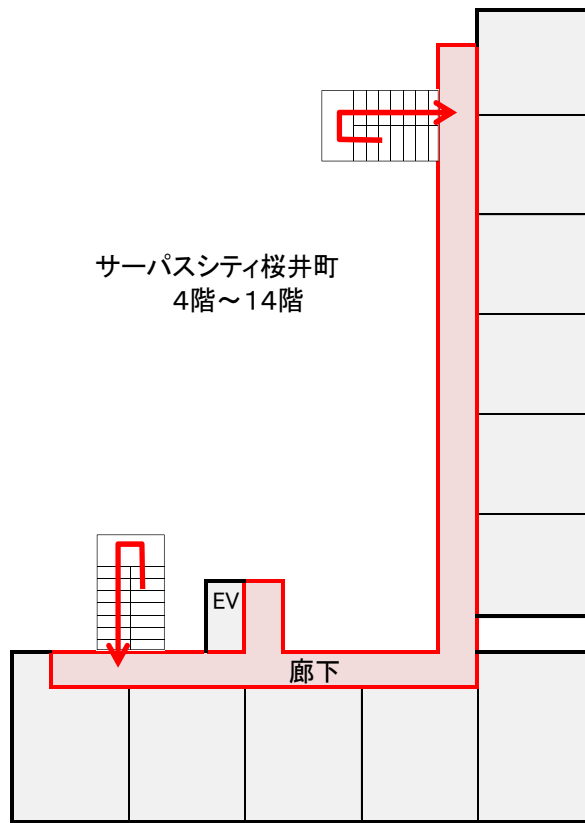
津波避難ビルへの進入方法, 避難する場所など



※各フロア面積を少数点以下端数処理で表記しているため、合計面積と合致しない場合があります

津波避難ビルへの進入方法, 避難する場所など

4階～14階



避難場所
階段など上層階へのルート



廊下