

岡村ビル

施設の概要

所在地	高知市二葉町7-10	施設種類	賃貸マンション
大 街	下知	標 高	0.3m
小 学 校 区	昭和 小学校区	収容可能人数 (1人/m) ※	4階： 8人 屋上： 89人
避難場所	4階以上廊下及び屋上		5階： 8人
		6階： 8人	
構造, 階層	鉄筋コンクリート造 6階建	訓練等実施時の問い合わせ先	(有)ホームステーション 088-802-4040



設置している資機材

設置場所	4階及び5階廊下			南海トラフ巨大地震で想定される揺れと津波
ボート	—	トイレ処理剤	11	震度 6強 津波浸水予測：3~5m
救命胴衣	—	アルミシート	114	津波到達予測時間：40~60分
ヘルメット	—	トイレトーパー	5	施設側からの注意事項など
ロープ	—	救助サイン用資機材	1	
簡易トイレ	1			
テント	1			

津波避難ビルへの進入方法, 避難する場所など

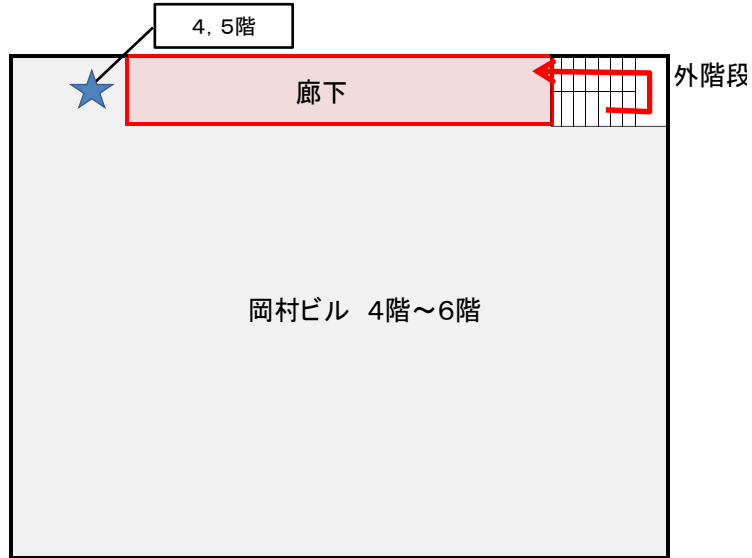


*各フロア面積を少数点以下端数処理で表記しているため、合計面積と合致しない場合があります

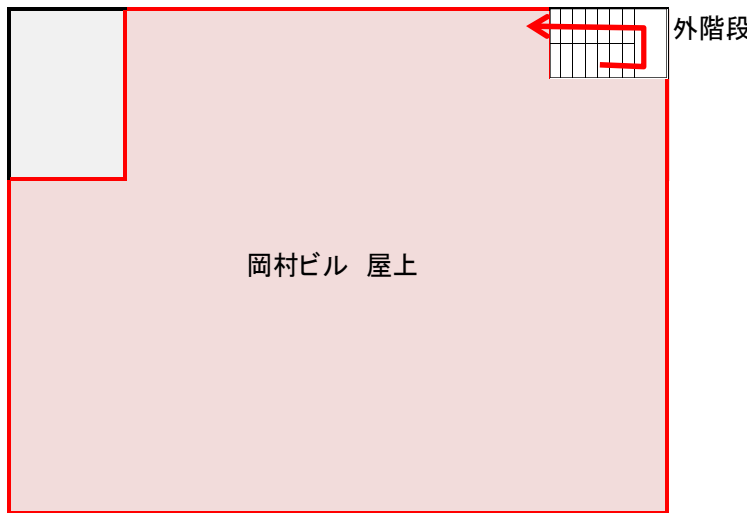
平成28年3月 時点 高知市地域防災推進課作成


津波避難ビルへの進入方法, 避難する場所など


4階～6階




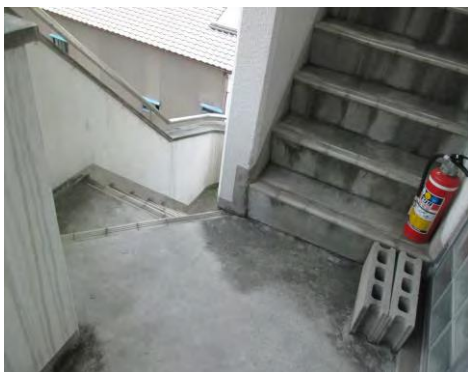
屋上



 避難場所

 階段など上層階へのルート

 資機材保管場所



階段



廊下