

アルファステイツ知寄Ⅲ

施設の概要

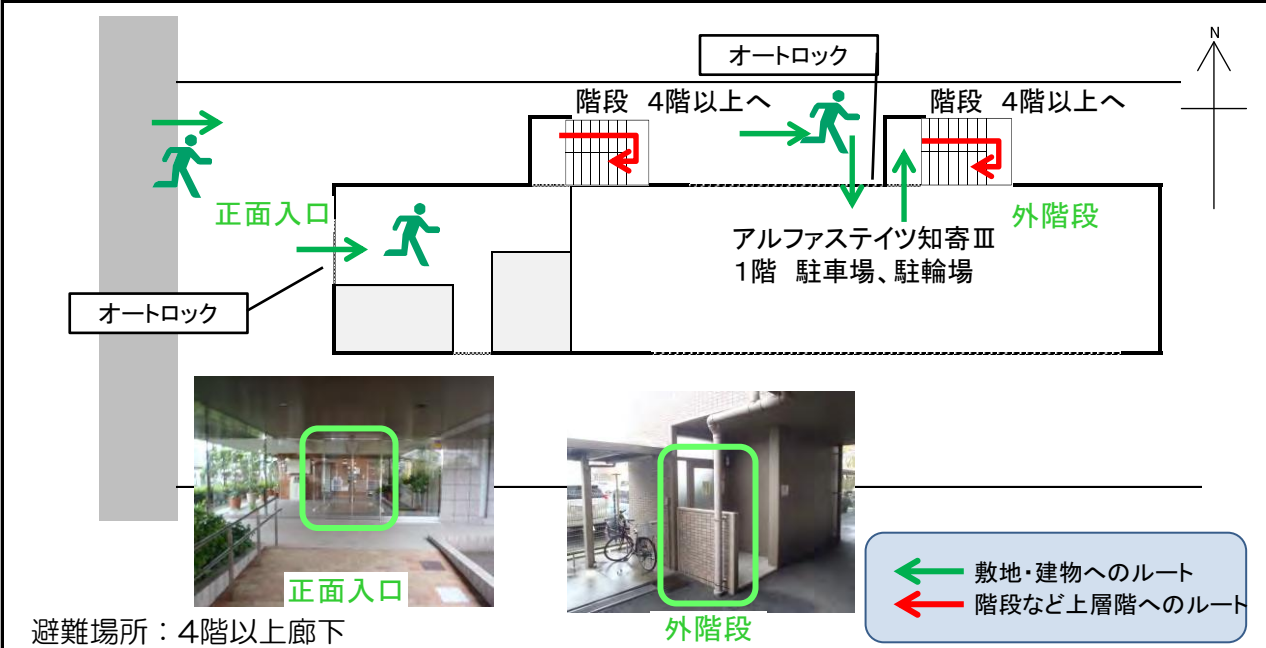
所在地	高知市青柳町45-1	施設種類	分譲マンション
大 街	下知	標 高	1.4m
小 学 校 区	昭和 小学校区	収容可能人数	4階～9階：各76人
避難場所	4階以上廊下	(1人/m) ※	合計： 456人
構造, 階層	鉄筋コンクリート造 9階建	訓練等実施時の問い合わせ先	



設置している資機材

設置場所	5階廊下倉庫				南海トラフ巨大地震で想定される揺れと津波
ボート	1	トイレ処理剤	42	震度 7	津波浸水予測：2～3m
救命胴衣	4	アルミシート	456		津波到達予測時間：30～40分
ヘルメット	4	トイレトペーパー	17	施設側からの注意事項など	
ロープ	1	救助サイン用資機材	1	停電の場合は手でドア開閉、停電でない場合は 管理員もしくは入居者へ開錠依頼してください	
簡易トイレ	2				
テント	2	保管庫	1		

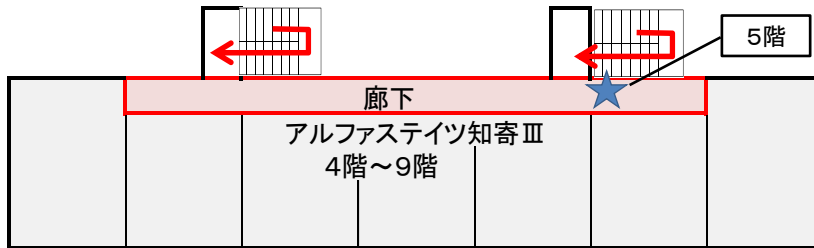
津波避難ビルへの進入方法, 避難する場所など






※各フロア面積を少数点以下端数処理で表記しているため、合計面積と合致しない場合があります。 平成28年3月 時点 高知市地域防災推進課作成

津波避難ビルへの進入方法, 避難する場所など

4階～9階



-  避難場所
-  階段など上層階へのルート
-  資機材保管場所



廊下