

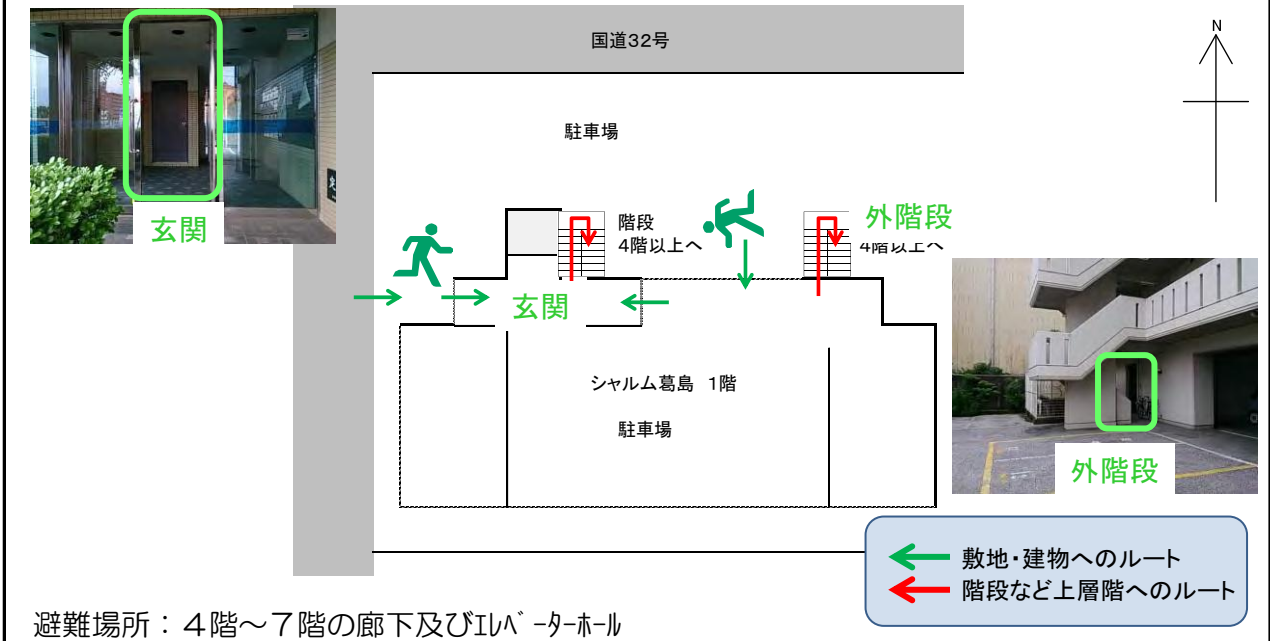
シャルム葛島

施設の概要			
所在地	高知市知寄町3丁目601-1	施設種類	賃貸マンション
大 街	下知	標 高	1.7m
小 学 校 区	昭和 小学校区	収容可能人数 (1人/m) ※	4階： 41人 7階： 43人
避難場所	4階から7階までの廊下及びエレベーターホール		5階： 41人
		6階： 41人	合計： 167人
構造，階層	鉄骨鉄筋コンクリート造 8階建	訓練等実施時の問い合わせ先	



設置している資機材		南海トラフ巨大地震で想定される揺れと津波	
設置場所	屋上保管庫	震度 7	津波浸水予測：2~3m 津波到達予測時間：30~40分
施設側からの注意事項など			
ボート	1 トイレ処理剤 16	階段が混雑すると、避難に支障が出るおそれがあるので落ち着いて、順序良く避難してもらいたい。マンション住民への迷惑、トラブルは厳に謹んでもらいたい。	
救命胴衣	4 アルミシート 167		
ヘルメット	4 トイレトペーパー 7		
ロープ	1 救助サイン用資機材 1		
簡易トイレ	1		
テント	1 保管庫 1		

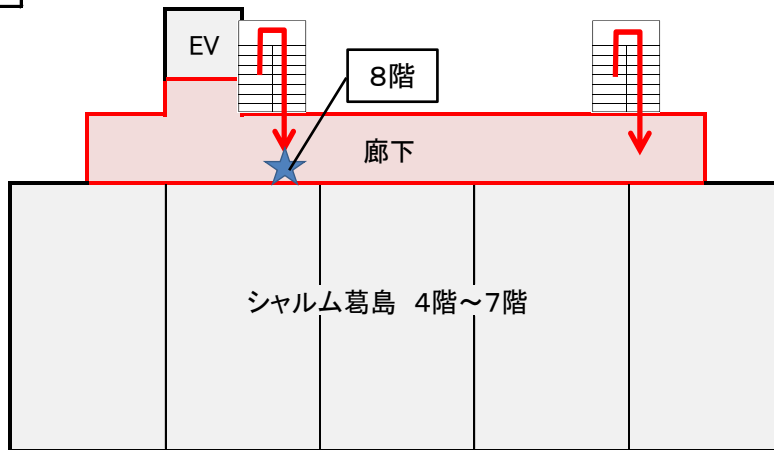
津波避難ビルへの進入方法，避難する場所など



※各フロア面積を少数点以下端数処理で表記しているため、合計面積と合致しない場合があります

津波避難ビルへの進入方法, 避難する場所など

4階～7階



- 避難場所
- 階段など上層階へのルート
- 資機材保管場所



エレベーターホール



廊下