

# サーパス知寄町Ⅰ

施設の概要			
所在地	高知市知寄町2丁目4-10	施設種類	分譲マンション
大 街	下知	標 高	0.5m
小 学 校 区	昭和 小学校区	収容可能人数 (1人/m <sup>2</sup> ) ※	4階～10階：各102人、12階～14階：各100人 合計：1,014人
避難場所	4階以上廊下（11階を除く）		
構造，階層	鉄骨鉄筋コンクリート造 14階建	訓練等実施時の 問い合わせ先	



## 設置している資機材

設置している資機材			
設置場所	屋上階段室		
ボート	1	トイレ処理剤	92
救命胴衣	4	アルミシート	1,014
ヘルメット	4	トイレトーパー	37
ロープ	1	救助サイン用資機材	1
簡易トイレ	5		
テント	5		

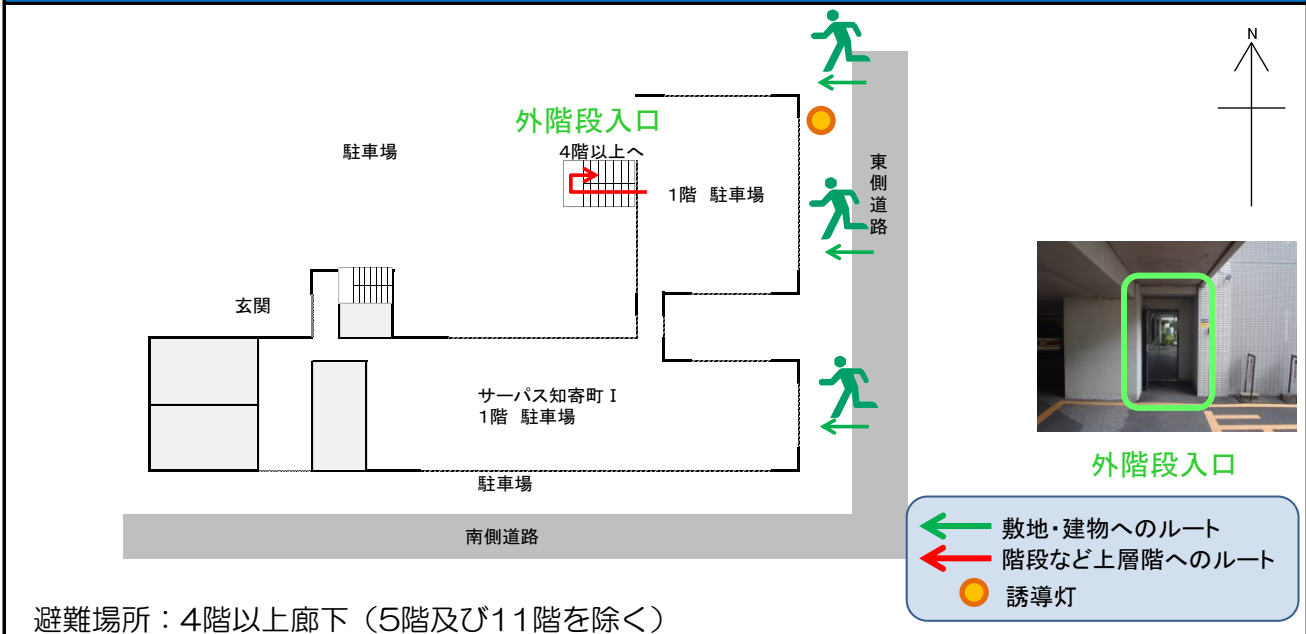
南海トラフ巨大地震で想定される揺れと津波

震度 6強 津波浸水予測：3～5m  
津波到達予測時間：30～40分

## 施設側からの注意事項など

これまでの津波避難訓練、避難者受入訓練から災対本部の設置必要上、5階も避難場所から除くこととします

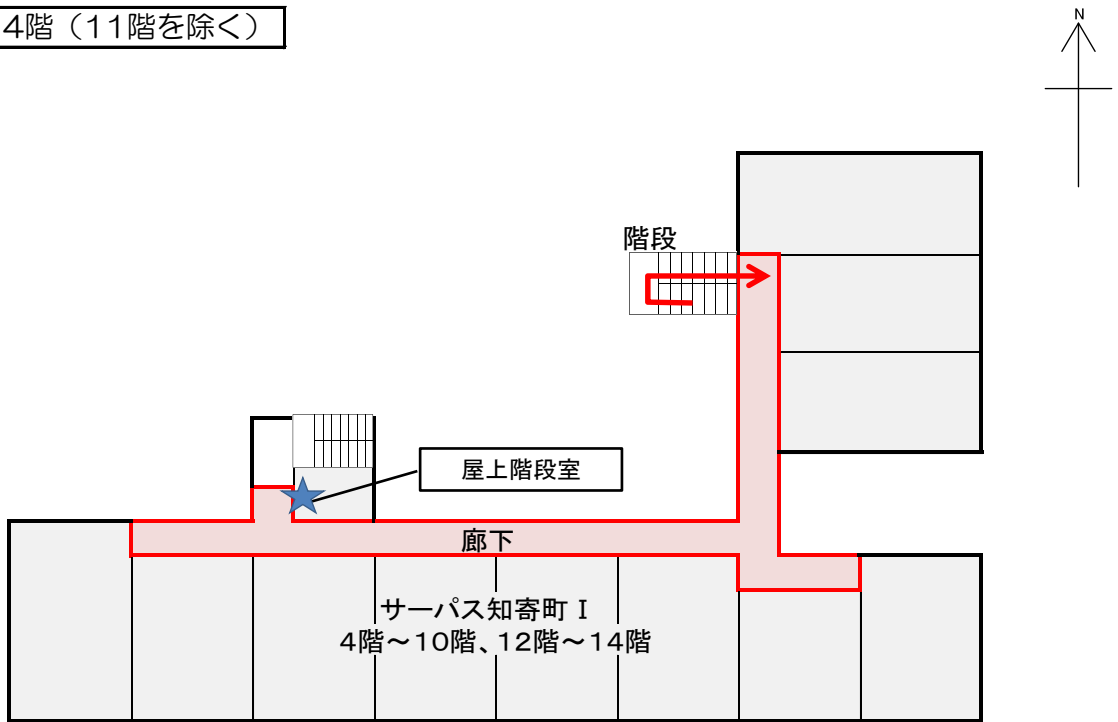
## 津波避難ビルへの進入方法，避難する場所など






※各フロア面積を少数点以下端数処理で表記しているため、合計面積と合致しない場合があります。

# 津波避難ビルへの進入方法、避難する場所など

4階～14階（11階を除く）



-  避難場所
-  階段など上層階へのルート
-  資機材保管場所



廊下