

昭和小学校

施設の概要

所在地	高知市日の出町7-61	施設種類	学校	
大 街	下知	標 高	0.8m	
小 学 校 区	昭和 小学校区	収容可能人数 (1人/m) ※	4階	671人
避難場所	校舎4階および屋上 (コンピュータ室を除く)		屋上	575人
		合計: 1,246人		
構造, 階層	鉄筋コンクリート造 4階建	訓練等実施時の問い合わせ先	088-882-1101	



設置している資機材

設置場所	4階防災倉庫 (南舎)		
ボート	1	トイレ処理剤	245
救命胴衣	4	アルミシート	1,631
ヘルメット	4		
ロープ	1	救助サイン用資機材	1
簡易トイレ	49	飲料水	312
テント	49		

南海トラフ巨大地震で想定される揺れと津波

震度 6強 津波浸水予測: 2~3m
津波到達予測時間: 40~60分

施設側からの注意事項など

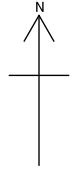
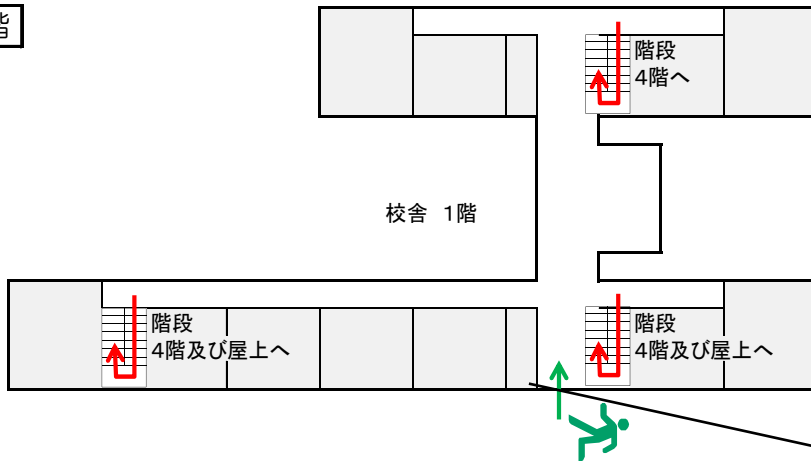
津波避難ビルへの進入方法, 避難する場所など

避難場所: 校舎4階および屋上 (コンピュータ室を除く)

※各フロア面積を少数点以下端数処理で表記しているため、合計面積と合致しない場合があります。 平成28年3月 時点 高知市地域防災推進課作成

津波避難ビルへの進入方法、避難する場所など

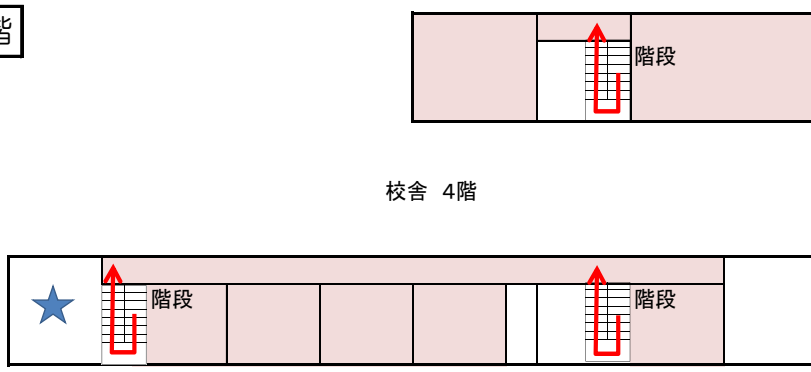
1階



入口

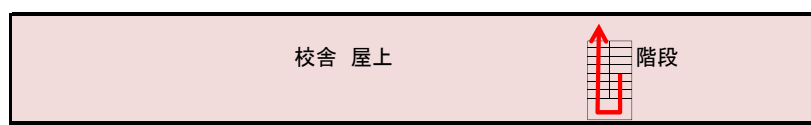
自動解錠装置付
キーボックス

4階



自動解錠装置付
キーボックス

屋上



- 避難場所
- 階段など上層階へのルート
- 敷地・建物へのルート
- 資機材保管場所



廊下



屋上