

# Balcony 8南の丸

## 施設の概要

所在地	高知市南ノ丸町15-2	施設種類	賃貸マンション	
大 街	潮江	標 高	1.2m	
小 学 校 区	潮江南 小学校区	収容可能人数 (1人/㎡) ※	4階： 23 人	7階： 23 人
避難場所	4階以上廊下		5階： 23 人	8階： 8 人
		6階： 23 人	合計： 100 人	
構造, 階層	鉄筋コンクリート造 8階建	訓練等実施時の問い合わせ先		



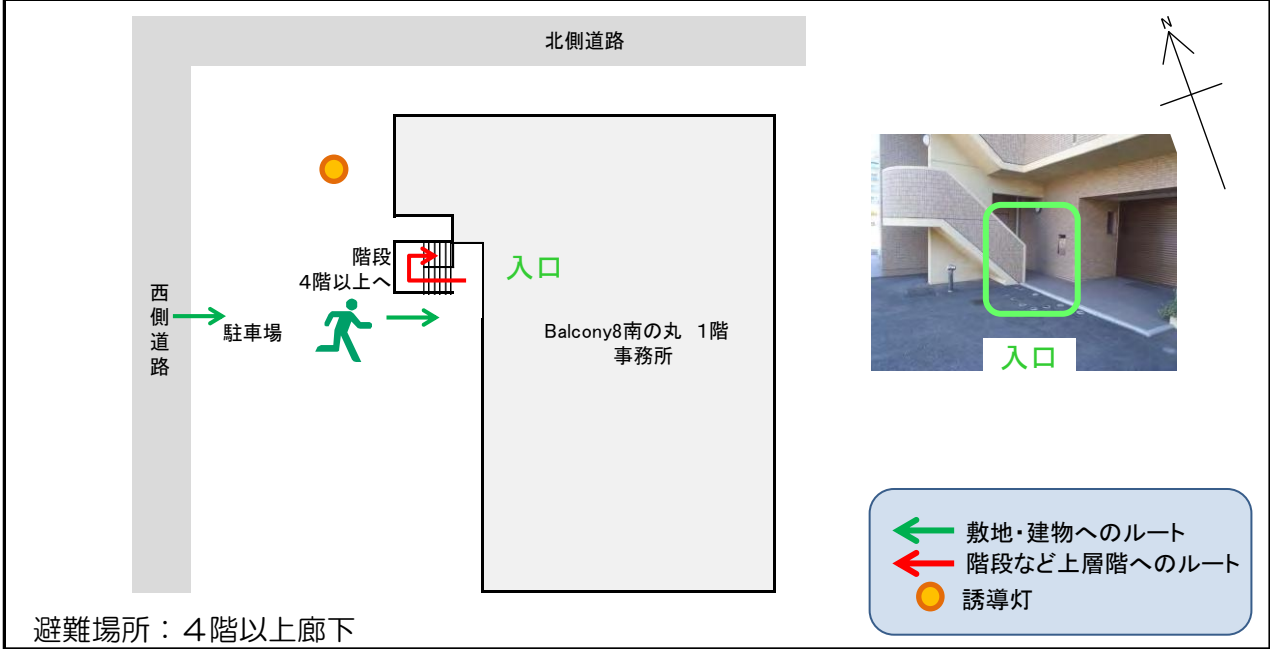
## 設置している資機材

設置場所	8階倉庫		南海トラフ巨大地震で想定される揺れと津波
ボート	1	トイレ処理剤	9
救命胴衣	4	アルミシート	100
ヘルメット	4	トイレットペーパー	4
ロープ	1		
簡易トイレ	1		
テント	1		

震度 6強 津波浸水予測：2~3m  
津波到達予測時間：40~60分

## 施設側からの注意事項など

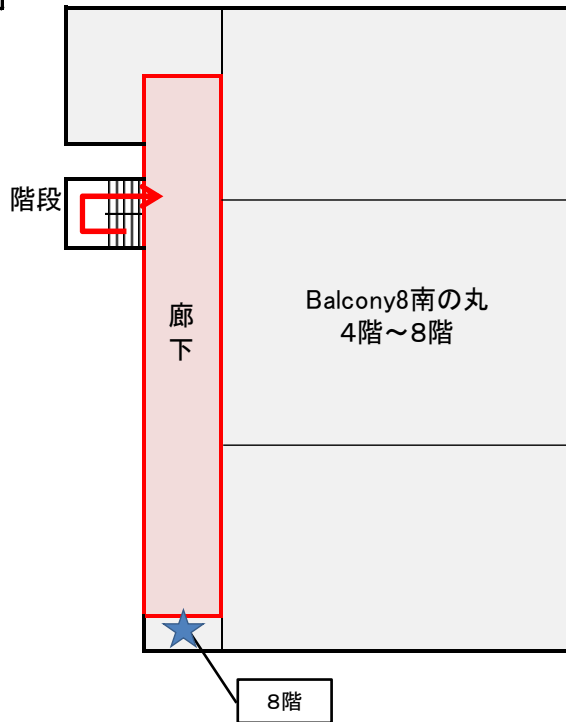
## 津波避難ビルへの進入方法, 避難する場所など






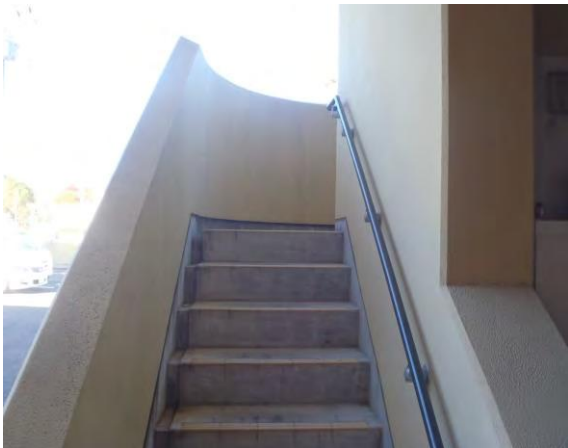
※各フロア面積を少数点以下端数処理で表記しているため、合計面積と合致しない場合があります。 平成28年3月 時点 高知市地域防災推進課作成

# 津波避難ビルへの進入方法, 避難する場所など

4階～8階



-  避難場所
-  階段など上層階へのルート
-  資機材保管場所



階段



廊下