

四国銀行 潮江支店

施設の概要

所在地	高知市棧橋通3丁目31番3号	施設種類	事務所等
大 街	潮江	標 高	0.8m
小 学 校 区	潮江 小学校区	収容可能人数 (1人/m ²) ※	2階屋上： 74 人 : 人
避 難 場 所	2階屋上及び3階屋上		3階屋上： 86 人 : 人
構 造 , 階 層	鉄筋コンクリート造 3階建	訓練等実施時の 問い合わせ先	: 人 合計： 160 人

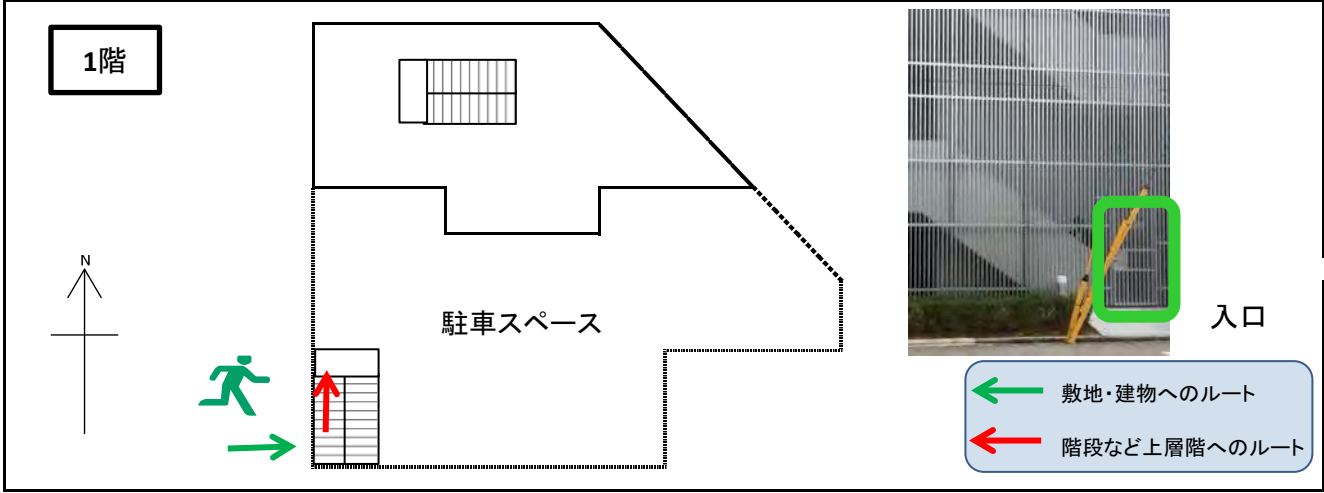


地図データは平成27年4月現在

設置している資機材

設置場所	配備検討中	震度 6強	南海トラフ巨大地震で想定される揺れと津波 津波浸水予測： 3~5m 津波到達予測時間： 40~60分
ボート		トイレ処理剤	利用上の注意事項など
救命胴衣		アルミシート	
ヘルメット			
ロープ			
簡易トイレ			
テント			

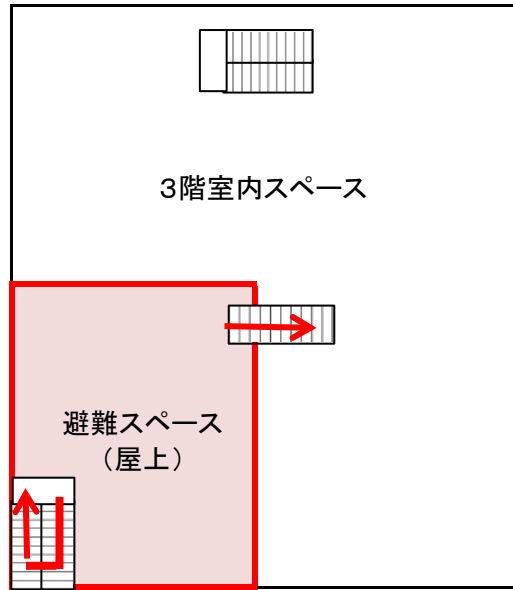
津波避難ビルへの進入方法、避難する場所など



※各フロア面積を少数点以下端数処理で表記しているため、合計面積と合致しない場合があります。

津波避難ビルへの進入方法、避難する場所など

3階



屋上

