

オリザビル

施設の概要			
所在地	高知市棧橋通1丁目12-17	施設種類	福祉・病院
大 街	潮江	標 高	1.0m
小 学 校 区	潮江 小学校区	収容可能人数 (1人/m) ※	5階： 204 人 : 人
避 難 場 所	5階：廊下，エレベーター ホール，休憩室，デイルーム 8階：屋上庭園		8階： 114 人 : 人
		合計： 319 人	
構造，階層	鉄筋コンクリート造 8階建	訓練等実施時の問い合わせ先	088-837-7902



設置している資機材

設置している資機材			
設置場所	8階		
ボート	1	トイレ処理剤	29
救命胴衣	4	アルミシート	319
ヘルメット	4	トイレトペーパー	12
ロープ	1		
簡易トイレ	2		
テント	2		

南海トラフ巨大地震で想定される揺れと津波

震度 6強	津波浸水予測：2~3m
	津波到達予測時間：40~60分

施設側からの注意事項など

高齢者施設となっているため、特に夜間等の際には、入居者の避難誘導等、協力をお願いしたいと思います。

津波避難ビルへの進入方法，避難する場所など

外階段

正面入口

西側道路

オリザビル 1階 駐車場

事務所

← 敷地・建物へのルート

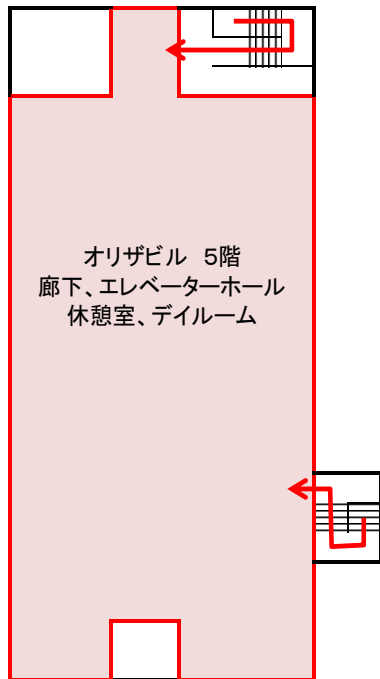
← 階段など上層階へのルー

避難場所：5階及び8階

※各フロア面積を少数点以下端数処理で表記しているため、合計面積と合致しない場合があります。 平成28年3月 時点 高知市地域防災推進課作成

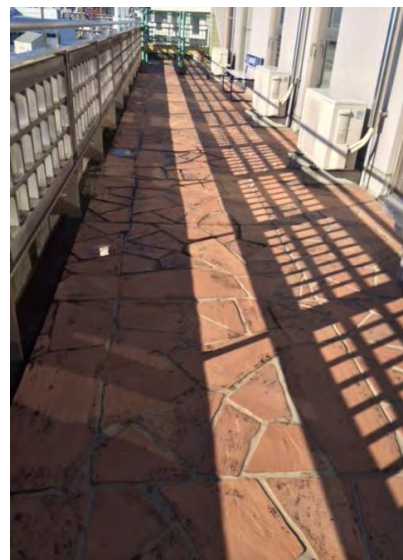
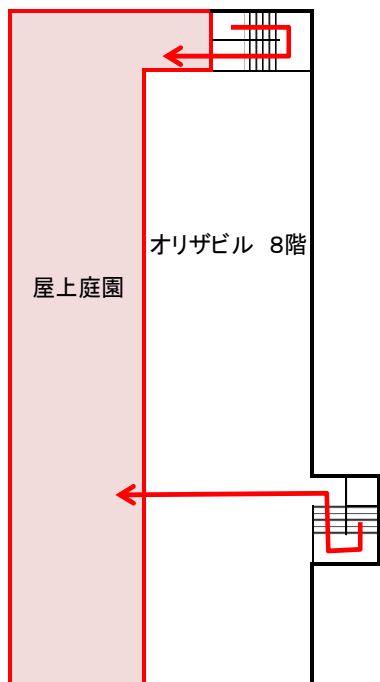
津波避難ビルへの進入方法, 避難する場所など

5階



階段

8階



屋上庭園

避難場所

階段など上層階へのルート

★ 資機材保管場所