

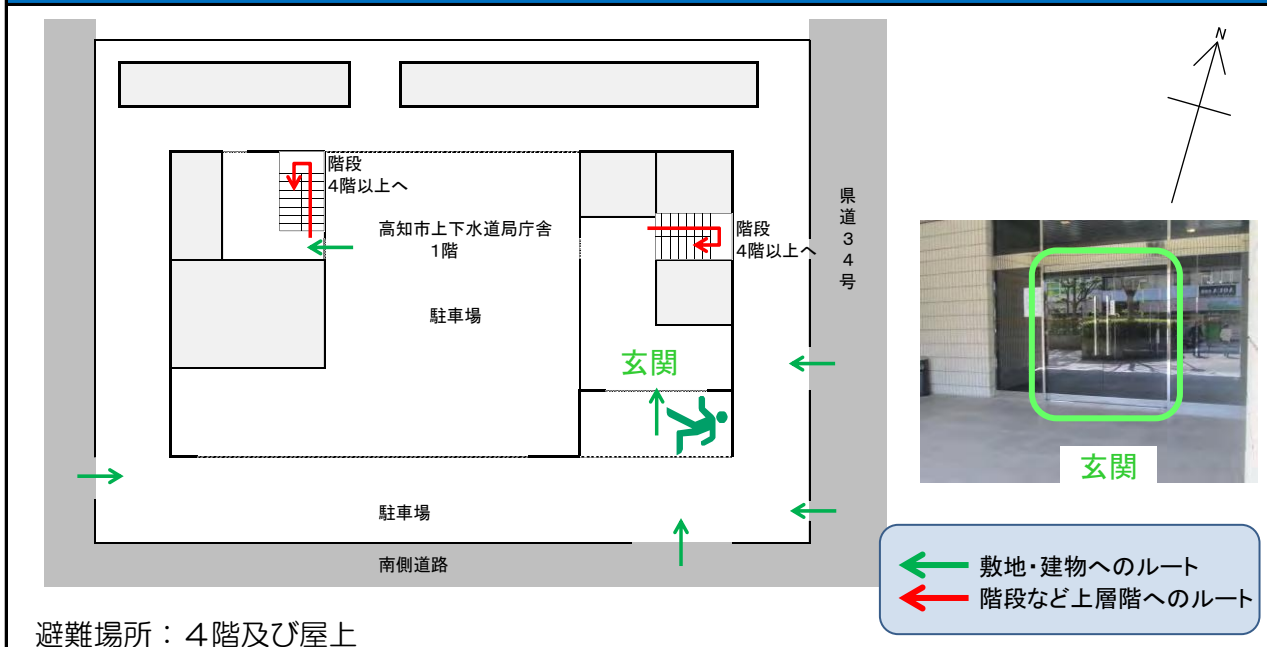
高知市上下水道局

施設の概要			
所在地	高知市棧橋通3丁目31-11	施設種類	事務所等
大 街	潮江	標 高	0.9m
小 学 校 区	潮江 小学校区	収容可能人数 (1人/m ²) ※	4階： 493 人 : 人
避 難 場 所	4階および屋上 (倉庫、事務室を除く)		屋上： 874 人 : 人
構造, 階層	鉄筋コンクリート造 4階建	訓練等実施時の 問い合わせ先	高知市上下水道局 企画総務課 088-821-9200



設置している資機材				南海トラフ巨大地震で想定される揺れと津波	
設置場所	ペントハウス内			震度	6強
ボート	1	トイレ処理剤	134	津波浸水予測	3~5m
救命胴衣	4	アルミシート	1,367	津波到達予測時間	40~60分
施設側からの注意事項など					
ヘルメット	4	トイレトペーパー	50		
ロープ	1				
簡易トイレ	8				
テント	8				

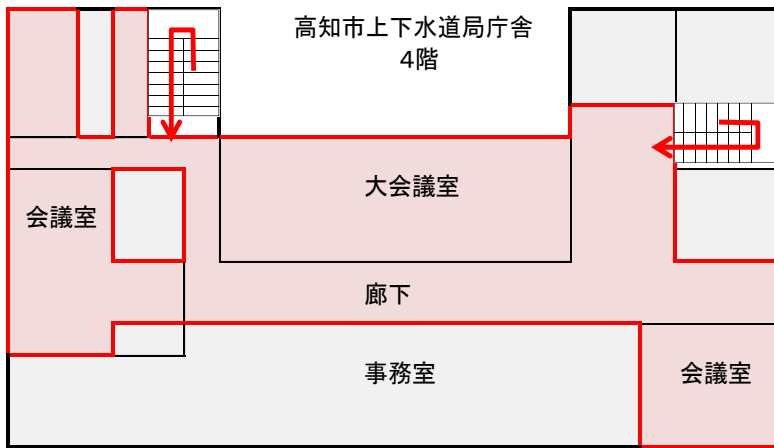
津波避難ビルへの進入方法, 避難する場所など



※各フロア面積を少数点以下端数処理で表記しているため、合計面積と合致しない場合があります

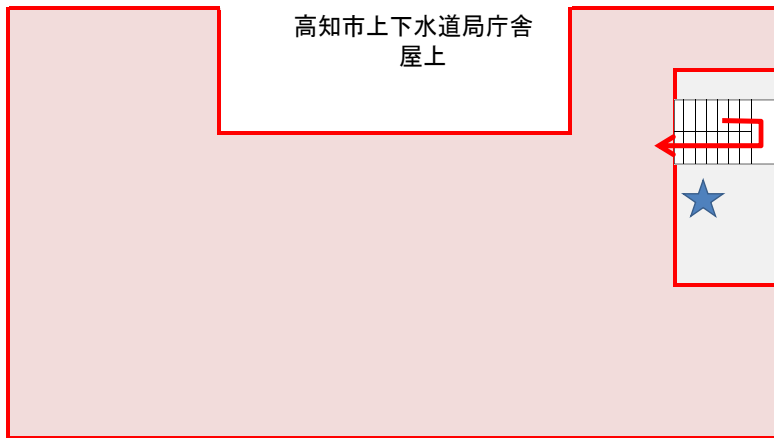
津波避難ビルへの進入方法、避難する場所など

4階

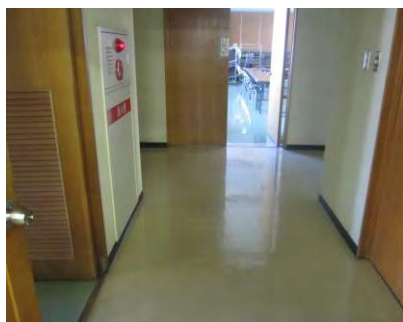


階段

屋上



■ 避難場所
← 階段など上層階へのルート
★ 資機材保管場所



廊下



会議室



会議室



屋上