

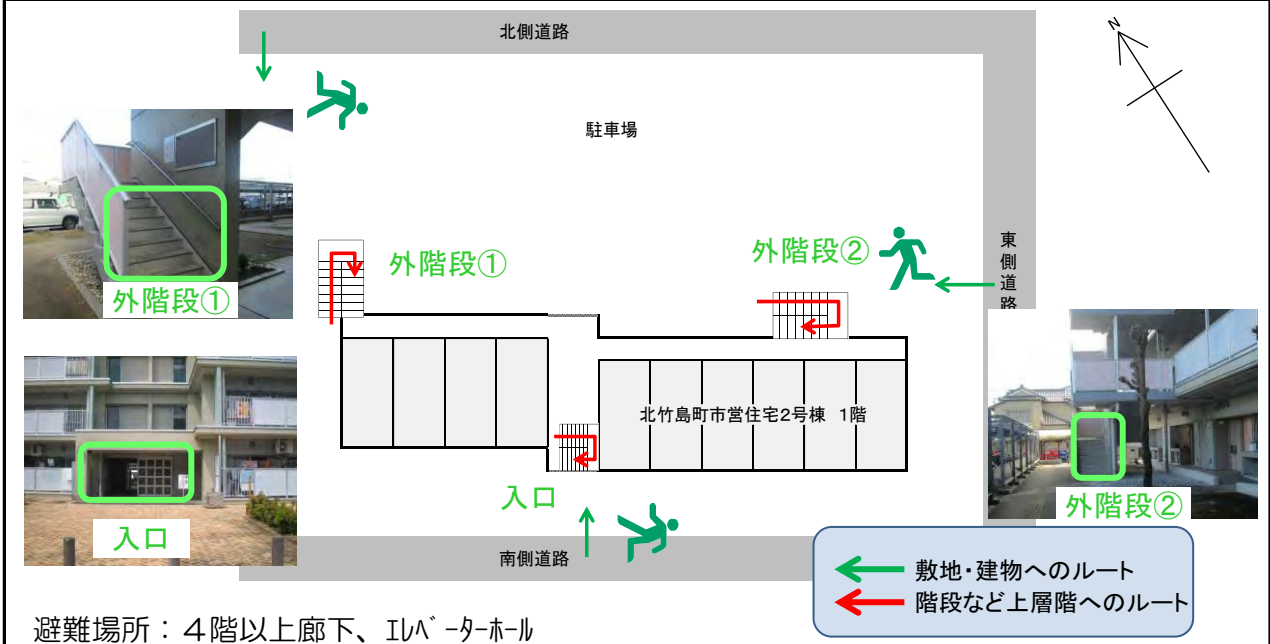
北竹島町市営住宅2号棟

| 施設の概要 | | | |
|---------|--------------------------------------|--------------------|------------------------------|
| 所在地 | 高知市北竹島町29-1 | 施設種類 | 公営住宅 |
| 大 街 | 潮江 | 標 高 | 1.0m |
| 小 学 校 区 | 潮江 小学校区 | 収容可能人数 (1人/m) ※ | : 人 |
| 避 難 場 所 | 4階以上廊下, エレベーター ホール (居住スペースを除く) | | : 人 |
| | | : 人 | 合計: 1,200人 |
| 構造, 階層 | 鉄筋コンクリート造 11階建 | 訓練等実施時の 問い合わせ先 | 高知市営住宅管理センター 088-823-9067 |



| 設置している資機材 | | 南海トラフ巨大地震で想定される揺れと津波 | |
|--------------|----------------|----------------------|--------|
| 設置場所 | 最上階EV機械室前 | 震度 | 6強 |
| ボート | 1 トイレ処理剤 108 | 津波浸水予測 | 3~5m |
| 救命胴衣 | 4 アルミシート 1,200 | 津波到達予測時間 | 40~60分 |
| 施設側からの注意事項など | | | |
| ヘルメット | 4 トイレトペーパー 44 | | |
| ロープ | 1 | | |
| 簡易トイレ | 6 | | |
| テント | 6 | | |

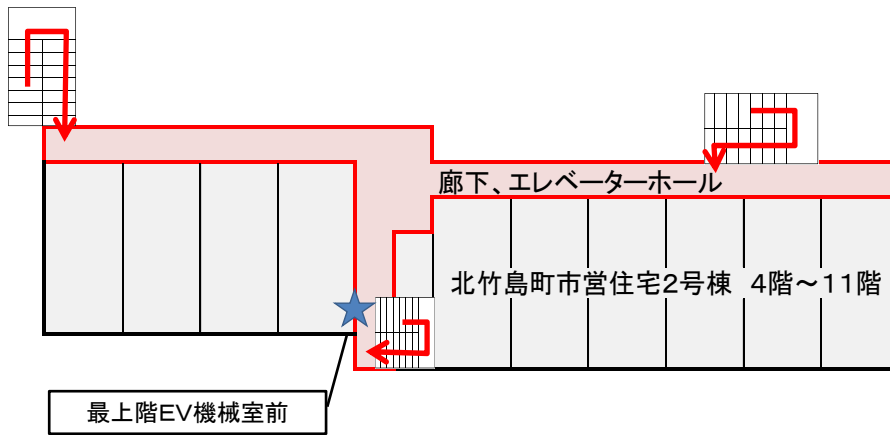
津波避難ビルへの進入方法, 避難する場所など



※各フロア面積を少数点以下端数処理で表記しているため、合計面積と合致しない場合があります

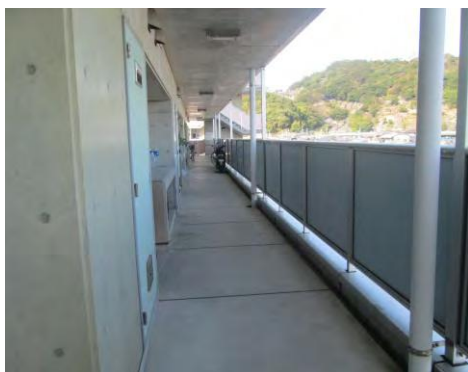
津波避難ビルへの進入方法、避難する場所など

4階～11階



エレベーターホール

- 避難場所
- 階段など上層階へのルート
- 資機材保管場所



廊下



廊下