

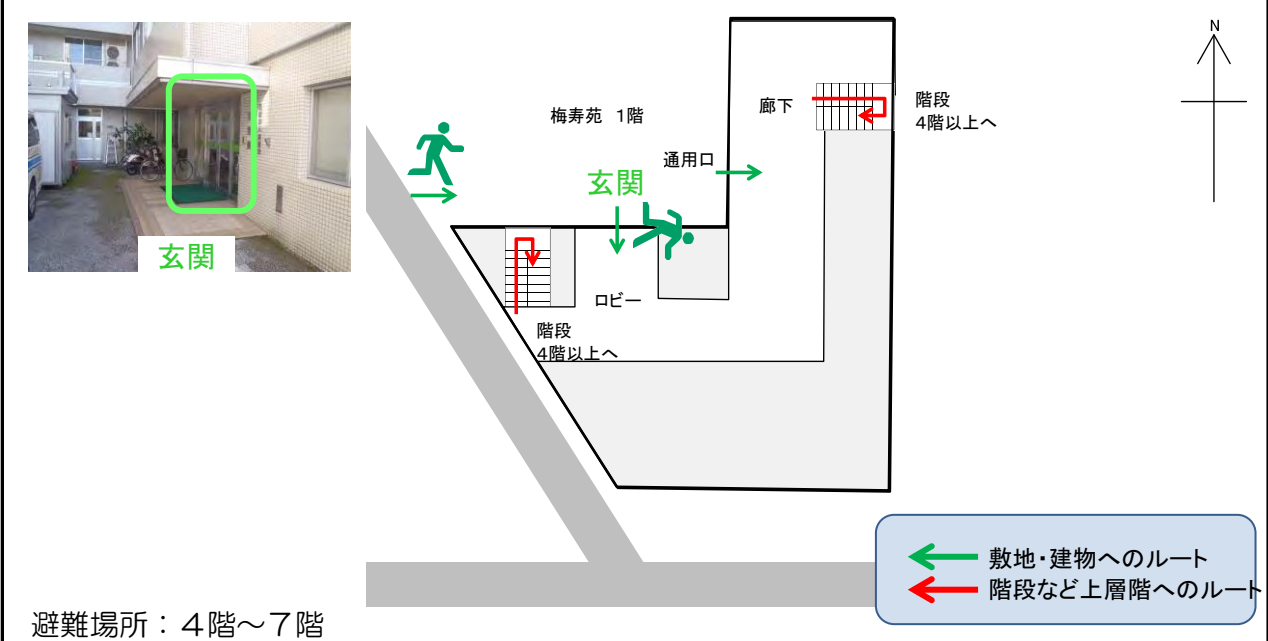
# 介護老人保健施設 梅壽苑

施設の概要			
所在地	高知市土居町9-18	施設種類	福祉・病院
大 街	潮江	標 高	1.4m
小 学 校 区	潮江東 小学校区	収容可能人数 (1人/m <sup>2</sup> ) ※	4階： 136人 7階： 231人
避難場所	4階および5階：廊下およびバルコニー		5階： 125人
	6階：廊下、バルコニーおよび脱衣室 7階：廊下、会議室および屋上	6階： 112人	合計： 604人
構造，階層	鉄筋コンクリート造 7階建	訓練等実施時の問い合わせ先	088-833-2700



設置している資機材		南海トラフ巨大地震で想定される揺れと津波	
設置場所	院長室	震度 6強	津波浸水予測：2~3m 津波到達予測時間：40~60分
ボート	1 トイレ処理剤 55	施設側からの注意事項など	
救命胴衣	4 アルミシート 604		
ヘルメット	4 トイレレットペーパー 37		
ロープ	1		
簡易トイレ	3		
テント	3		

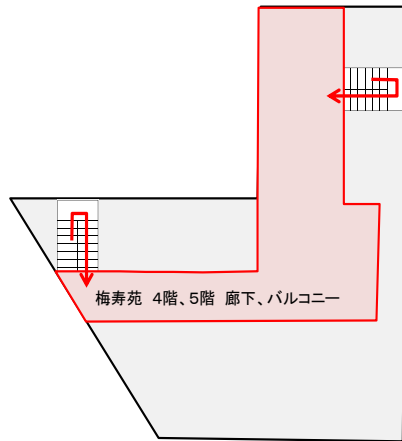
## 津波避難ビルへの進入方法，避難する場所など



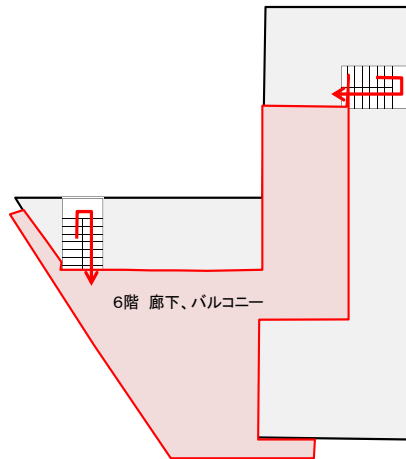
※各フロア面積を少数点以下端数処理で表記しているため、合計面積と合致しない場合があります。 平成28年3月 時点 高知市地域防災推進課作成

# 津波避難ビルへの進入方法, 避難する場所など

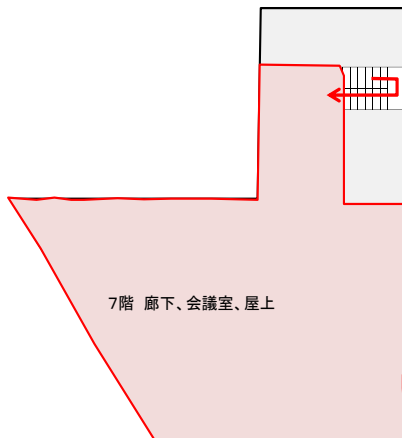
4,5階



6階




7階





階段



屋上

 避難場所

 階段など上層階へのルート

 資機材保管場所