

潮江マンションA

施設の概要

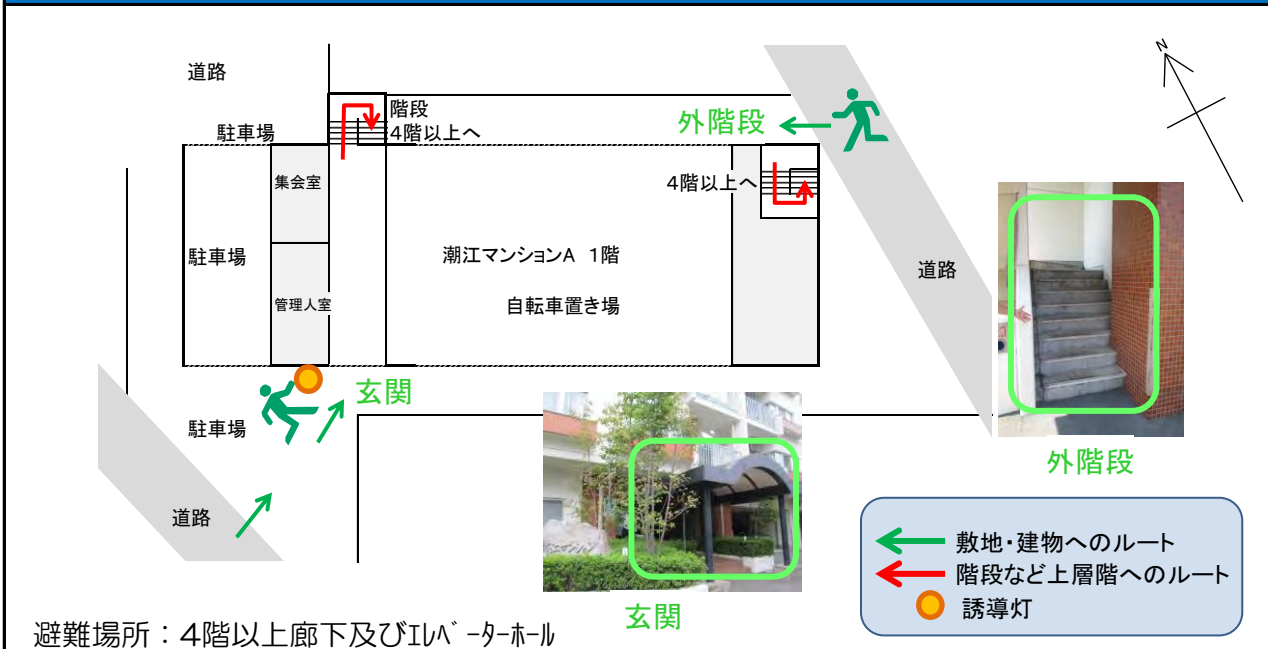
所在地	高知市棧橋通1丁目2-28	施設種類	分譲マンション
大 街	潮江	標 高	1.3m
小 学 校 区	潮江東 小学校区	収容可能人数 (1人/m) ※	4階~6階：各87人、7,8階：各74人、9,10階：各60人
避難場所	4階以上廊下及びエレベーターホール		合計： 531 人
構造, 階層	鉄骨鉄筋コンクリート造 10階建	訓練等実施時の問い合わせ先	



設置している資機材

設置している資機材				南海トラフ巨大地震で想定される揺れと津波	
設置場所	10階階段室			震度	6強
ボート	1	トイレ処理剤	48	津波浸水予測	2~3m
救命胴衣	4	アルミシート	531	津波到達予測時間	40~60分
ヘルメット	4	トイレトーパー	20	施設側からの注意事項など	
ロープ	1				
簡易トイレ	3				
テント	3				

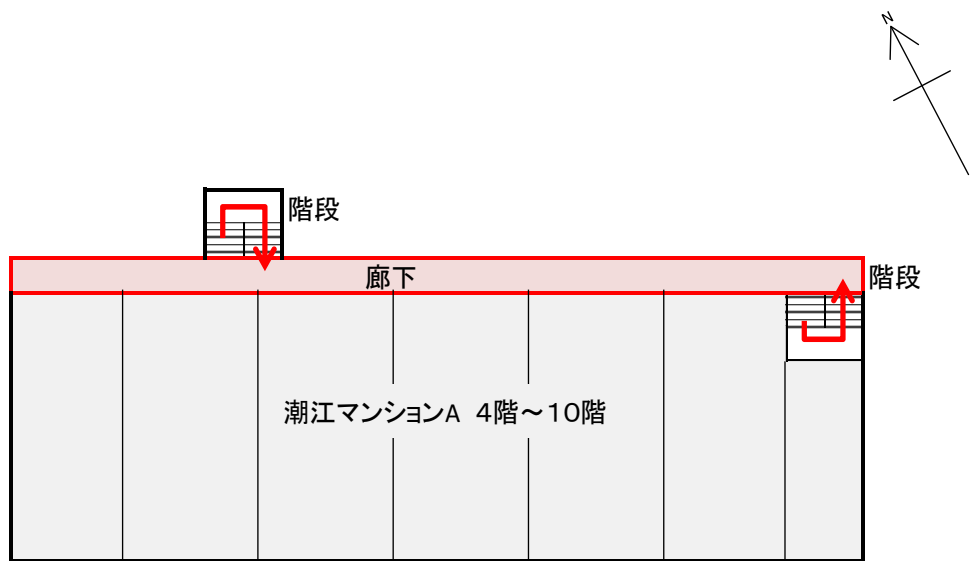
津波避難ビルへの進入方法, 避難する場所など






※各フロア面積を少数点以下端数処理で表記しているため、合計面積と合致しない場合があります。 平成28年3月 時点 高知市地域防災推進課作成

津波避難ビルへの進入方法, 避難する場所など

4階~10階



-  避難場所
-  階段など上層階へのルート
-  資機材保管場所



廊下