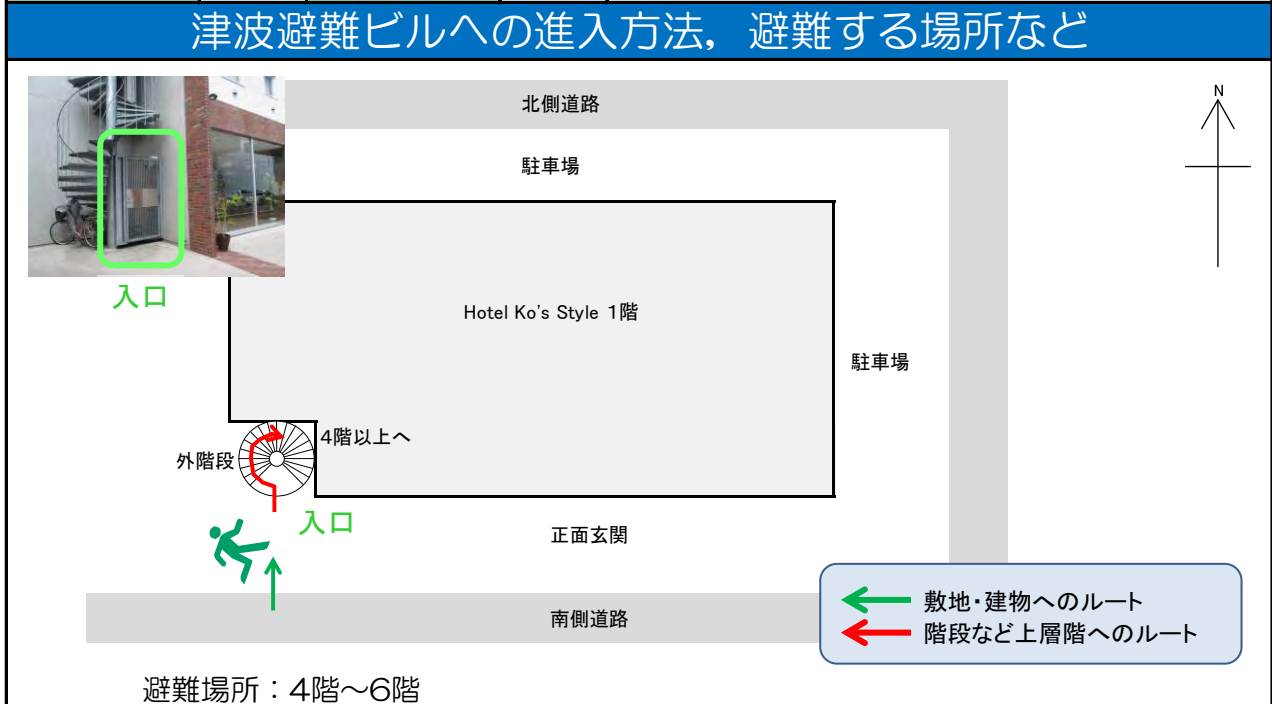


Hotel Ko's Style

施設の概要			
所在地	高知市土居町8-8	施設種類	ホテル
大 街	潮江	標 高	2.2m
小 学 校 区	潮江東 小学校区	収容可能人数 (1人/m ²) ※	4階： 51人 : 人
避難場所	4階および5階：廊下、バルコニー およびエレベーターホール		5階： 51人 : 人
	6階：屋外テラス、バルコニーおよび	6階： 89人	合計： 191人
構造, 階層	鉄筋コンクリート造 6階建	訓練等実施時の問い合わせ先	



設置している資機材				南海トラフ巨大地震で想定される揺れと津波	
設置場所	最上階廊下			震度	6強
ボート	1	トイレ処理剤	18	津波浸水予測	1~2m
救命胴衣	4	アルミシート	191	津波到達予測時間	30~40分
ヘルメット	4	トイレトーパー	7	施設側からの注意事項など らせん階段を使用するので、足の弱い方には難しい。	
ロープ	1				
簡易トイレ	1				
テント	1				



*各フロア面積を少数点以下端数処理で表記しているため、合計面積と合致しない場合があります

津波避難ビルへの進入方法、避難する場所など

4階、5階





階段のドアは施錠されているが、24時間常駐している従業員が開錠する

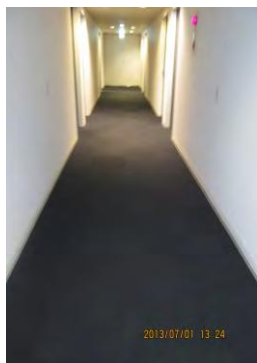
6階



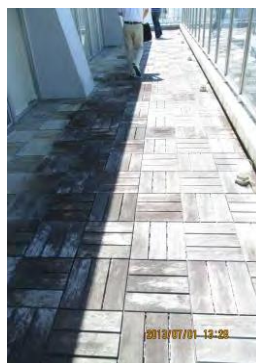
階段のドアは施錠されているが、24時間常駐している従業員が開錠する

 避難場所

 階段など上層階へのルート



廊下



屋外テラス