

# フィッシングハヤシ

施設の概要			
所在地	高知市梅ノ辻5-1	施設種類	店舗等
大 街	潮江	標 高	2.1m
小 学 校 区	潮江東 小学校区	収容可能人数 (1人/m <sup>2</sup> ) ※	4階： 212 人      :      人
避 難 場 所	4階通路および事務所, 5階通路およびバルコニー		5階： 294 人      :      人
		:      人 合計： 506 人	
構造, 階層	鉄筋コンクリート造 5階建	訓練等実施時の問い合わせ先	088-831-8888



## 設置している資機材

設置場所			
ボート	1	トイレ処理剤	46
救命胴衣	4	アルミシート	506
ヘルメット	4	トイレトーパー	19
ロープ	1		
簡易トイレ	3		
テント	3		

南海トラフ巨大地震で想定される揺れと津波  
震度 6強 津波浸水予測：1~2m  
津波到達予測時間：40~60分

## 施設側からの注意事項など

## 津波避難ビルへの進入方法、避難する場所など

通用口

店舗入口

南入口

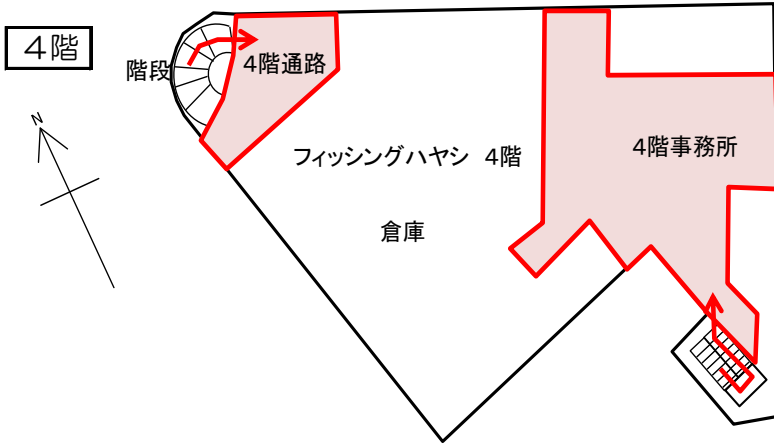
避難場所：4階通路及び事務所、5階通路及びバルコニー

← 敷地・建物へのルート (Green arrow)

← 階段など上層階へのルート (Red arrow)

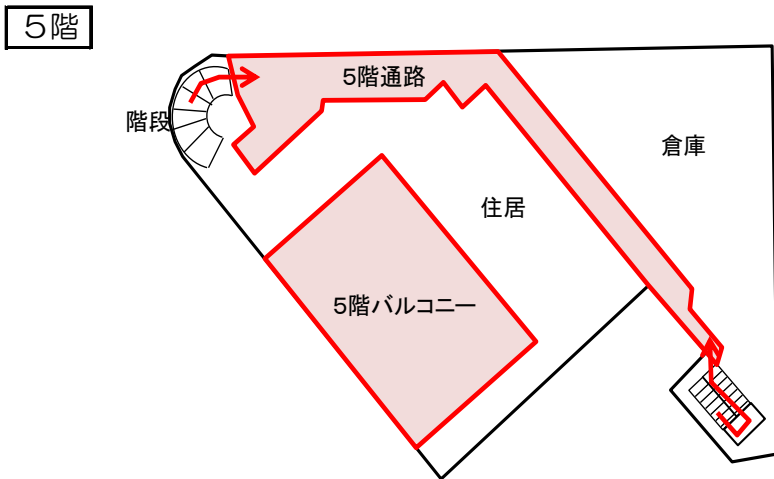
※各フロア面積を少数点以下端数処理で表記しているため、合計面積と合致しない場合があります。 平成28年3月 時点 高知市地域防災推進課作成

津波避難ビルへの進入方法、避難する場所など



外階段

店舗階段



外階段

外階段

- 避難場所
- ← 階段など上層階へのルート
- ★ 資機材保管場所

フィッシングハヤシ 5階



4階通路



4階事務所



5階通路



5階バルコニー