

アステールK

施設の概要			
所在地	高知市棧橋通1丁目10-6	施設種類	賃貸マンション
大 街	潮江	標 高	0.8m
小 学 校 区	潮江東 小学校区	収容可能人数 (1人/m) ※	4階： 74人 7階： 77人
避難場所	4～7階廊下		5階： 74人
		6階： 74人	
構造, 階層	鉄筋コンクリート造 7階建	訓練等実施時の問い合わせ先	088-832-2112



設置している資機材		南海トラフ巨大地震で想定される揺れと津波	
設置場所	空き部屋	震度 6強	津波浸水予測：3～5m
ボート	1		津波到達予測時間：40～60分
救命胴衣	4		施設側からの注意事項など
ヘルメット	4		
ロープ	1		
簡易トイレ	2		
テント	2		

津波避難ビルへの進入方法, 避難する場所など

外階段

西側道路

アステールK 1階

階段 4階以上へ

← 敷地・建物へのルート

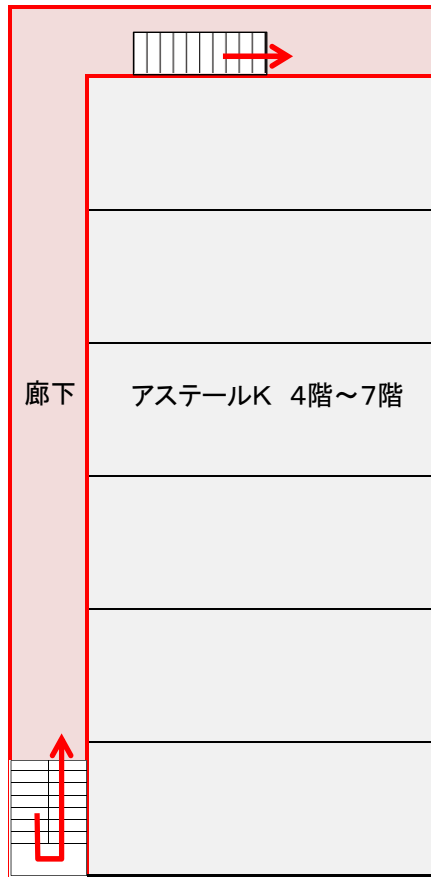
← 階段など上層階へのルート



避難場所：4階～7階廊下

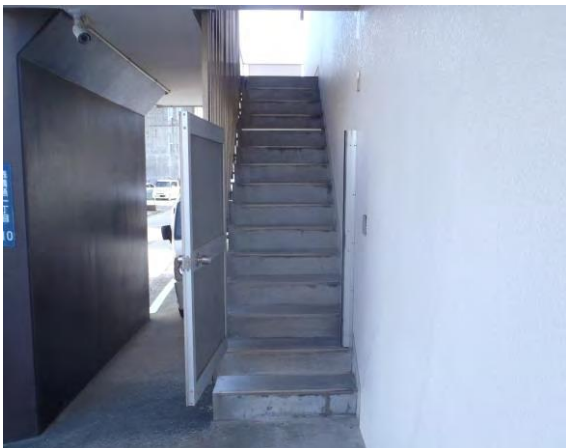
※各フロア面積を少数点以下端数処理で表記しているため、合計面積と合致しない場合があります

津波避難ビルへの進入方法、避難する場所など

4階～7階



 避難場所
 階段など上層階へのルート



階段



廊下