

潮江東小学校

施設の概要			
所在地	高知市潮新町2丁目1-54	施設種類	学校
大 街	潮江	標 高	0.5m
小 学 校 区	潮江東 小学校区	収容可能人数 (1人/m) ※	屋上： 921 人
避 難 場 所	北舎および南舎屋上		合計： 921 人
構造，階層	鉄筋コンクリート造 3階建	訓練等実施時の問い合わせ先	088-833-1208



設置している資機材		南海トラフ巨大地震で想定される揺れと津波	
設置場所	北舎3階中央部上防災倉庫トイレ：南舎3階防災備蓄品室	震度	6強
ボート	1 トイレ処理剤 218	津波浸水予測	3~5m
救命胴衣	4 アルミシート 1,451	津波到達予測時間	30~40分
施設側からの注意事項など			
ヘルメット	4		
ロープ	1 救助サイン用資機材 1		
簡易トイレ	44 飲料水 147		
テント	44		

津波避難ビルへの進入方法，避難する場所など

門②

門③

避難場所

敷地・建物へのルート

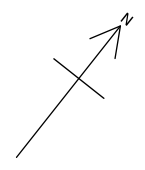
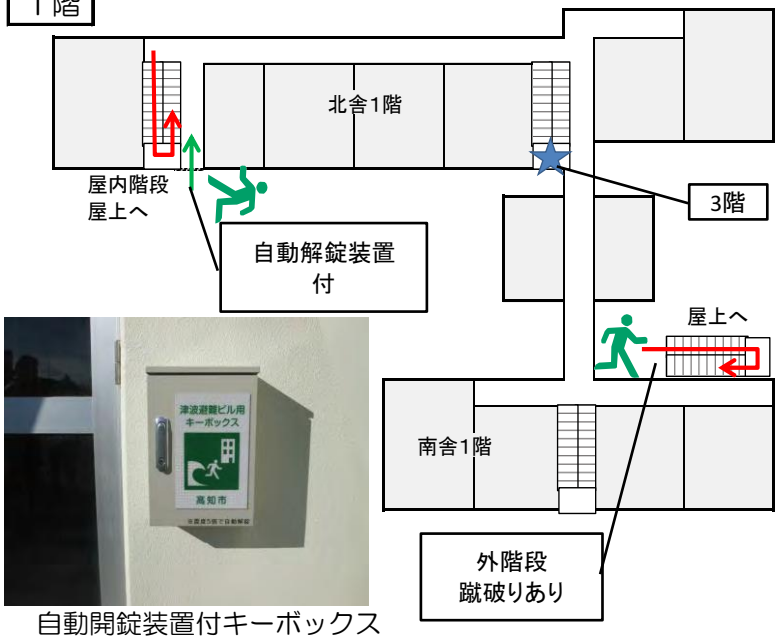
誘導灯

避難場所：屋上

※各フロア面積を少数点以下端数処理で表記しているため、合計面積と合致しない場合があります

津波避難ビルへの進入方法、避難する場所など

1階

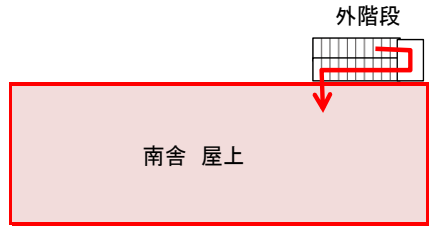
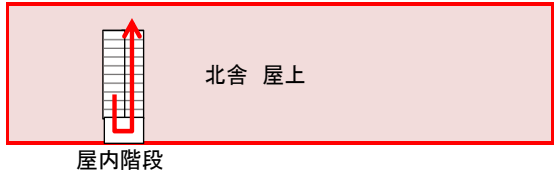


北舎入口



外階段

屋上



- 避難場所
- ← 階段など上層階へのルート
- ← 敷地・建物へのルート
- ★ 資機材保管場所



屋上



外階段