

土佐リハビリテーションカレッジ（講義棟）

施設の概要

所在地	高知市大津乙2500-2	施設種類	学校
大 街	大津	標 高	2.2m
小 学 校 区	大津 小学校区	収容可能人数	4階： 181 人 屋上： 1,005 人 合計： 1,187 人
避難場所	屋上,4階廊下	(1人/㎡) ※	
構造, 階層	鉄筋コンクリート造 4階建	訓練等実施時の問い合わせ	088-866-6119



地図データは平成26年4月現在

設置している資機材

設置場所	屋上入口4階パイプスペース		
ボート	1	トイレ処理剤	107
救命胴衣	4	アルミシート	1,187
ヘルメット	4	トイレトペーパー	43
ロープ	1		
簡易トイレ	6		
テント	6		

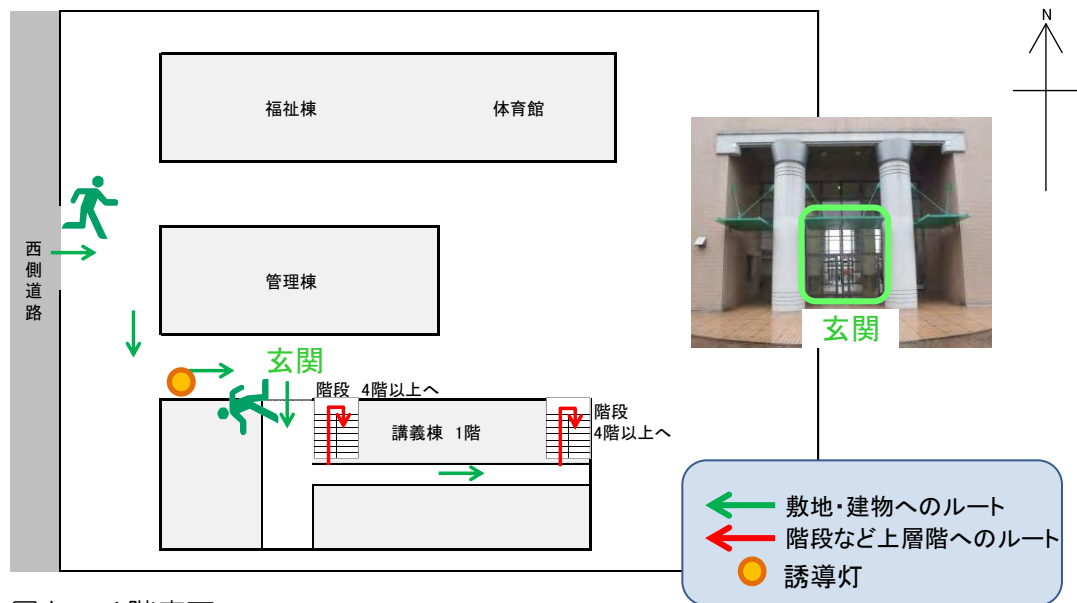
南海トラフ巨大地震で想定される揺れと津波

震度 7	津波浸水予測： 1~2m
	津波到達予測時間：60分以上

施設側からの注意事項など

避難所としての設備機能は整っていません。

津波避難ビルへの進入方法, 避難する場所など

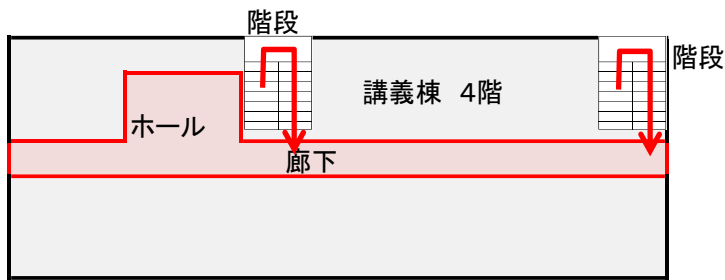


避難場所：屋上、4階廊下

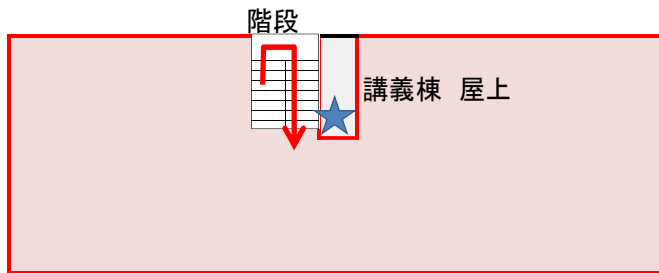
※各フロア面積を少数点以下端数処理で表記しているため、合計面積と合致しない場合があります




津波避難ビルへの進入方法, 避難する場所など

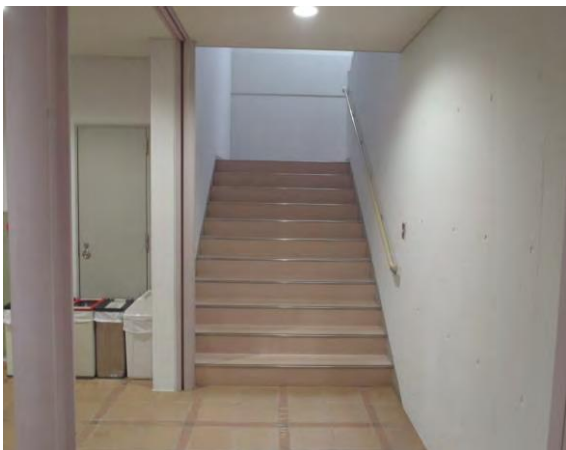
4階



屋上



-  避難場所
-  階段など上層階へのルート
-  資機材保管場所



階段



屋上