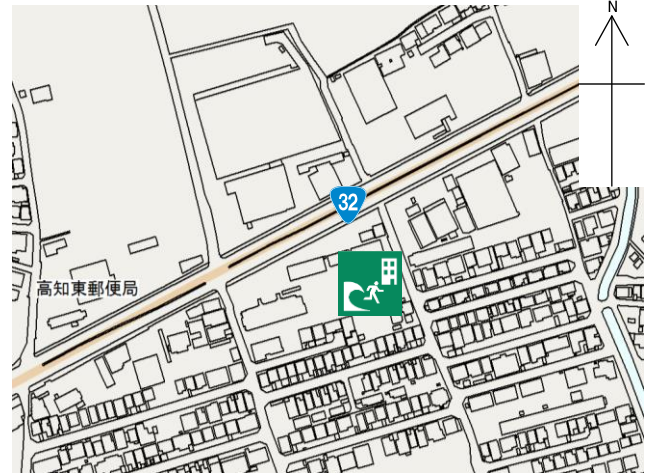


# サーパス高須東

## 施設の概要

所在地	高知市介良乙1028-6	施設種類	分譲マンション			
大 街	介良	標 高	1.6m			
小 学 校 区	介良 小学校区	収容可能人数 (1人/m) ※ 訓練等実施時 の問い合わせ 先	4階：	41人	7階：	41人
避難場所	4階～8階までの廊下及びエレベーターホール		5階：	41人	8階：	41人
			6階：	41人	合計：	205人
構造，階層	鉄筋コンクリート造 10階建					

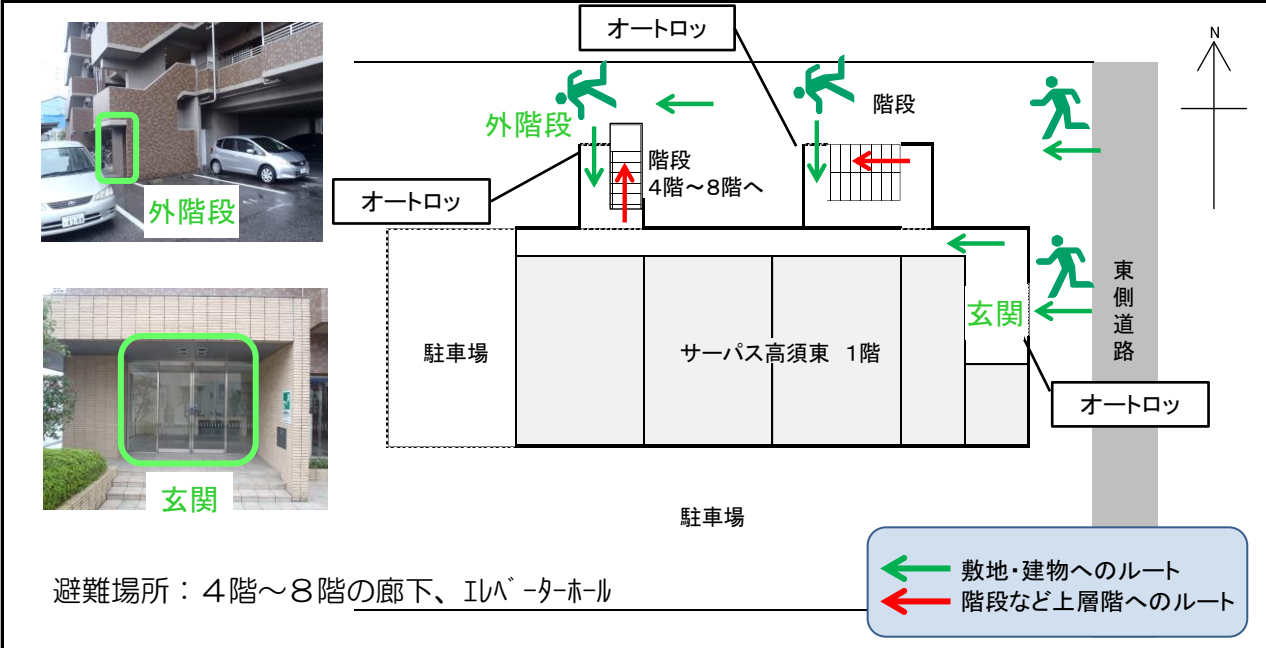


地図データは平成26年4月現在

## 設置している資機材

設置場所				10階保管庫		南海トラフ巨大地震で想定される揺れと津波	
ボート	1	トイレ処理剤	19	震度 7	津波浸水予測：2～3m		施設側からの注意事項など
救命胴衣	4	アルミシート	205		津波到達予測時間：60分以上		
ヘルメット	4	トイレトーパー	8				
ロープ	1						
簡易トイレ	2						
テント	2						

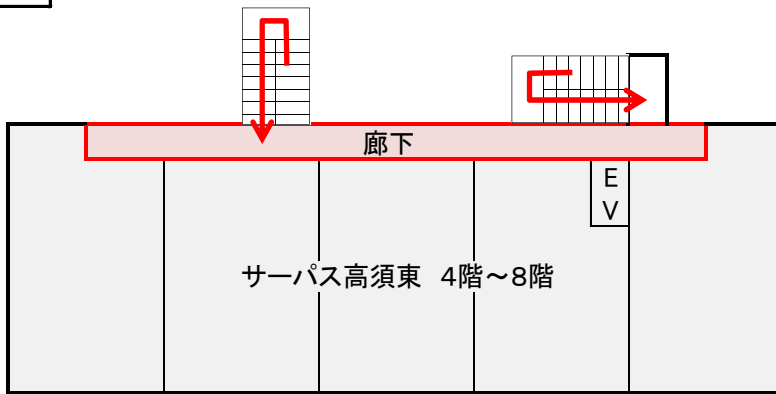
## 津波避難ビルへの進入方法，避難する場所など



※各フロア面積を少数点以下端数処理で表記しているため、合計面積と合致しない場合があります

# 津波避難ビルへの進入方法、避難する場所など

4階～8階



避難場所

階段など上層階へのルート



廊下